

Comité de ligne n° 4
Lyon – Roanne (11^{ème} réunion)

15 Novembre 2011 à 18h30

Hôtel de Ville – Salle des Mariages
Amplepuis

Ordre du jour

- ▶ Actualité : fréquentation, ponctualité
- ▶ Convention d'objectifs et de performance sur la qualité de service TER
- ▶ Synthèse hiérarchisée des demandes, comité de ligne précédent
- ▶ Études pour la desserte 2013
- ▶ Autres : Matériel

L'ACTUALITE DE LA LIGNE

FRÉQUENTATION ET QUALITÉ DE SERVICE

FREQUENTATION

Fréquentation régionale (Nb de voyages) :

26 770 000

Évolution :

5.1%

Fréquentation de la ligne (Nb de voyages) :

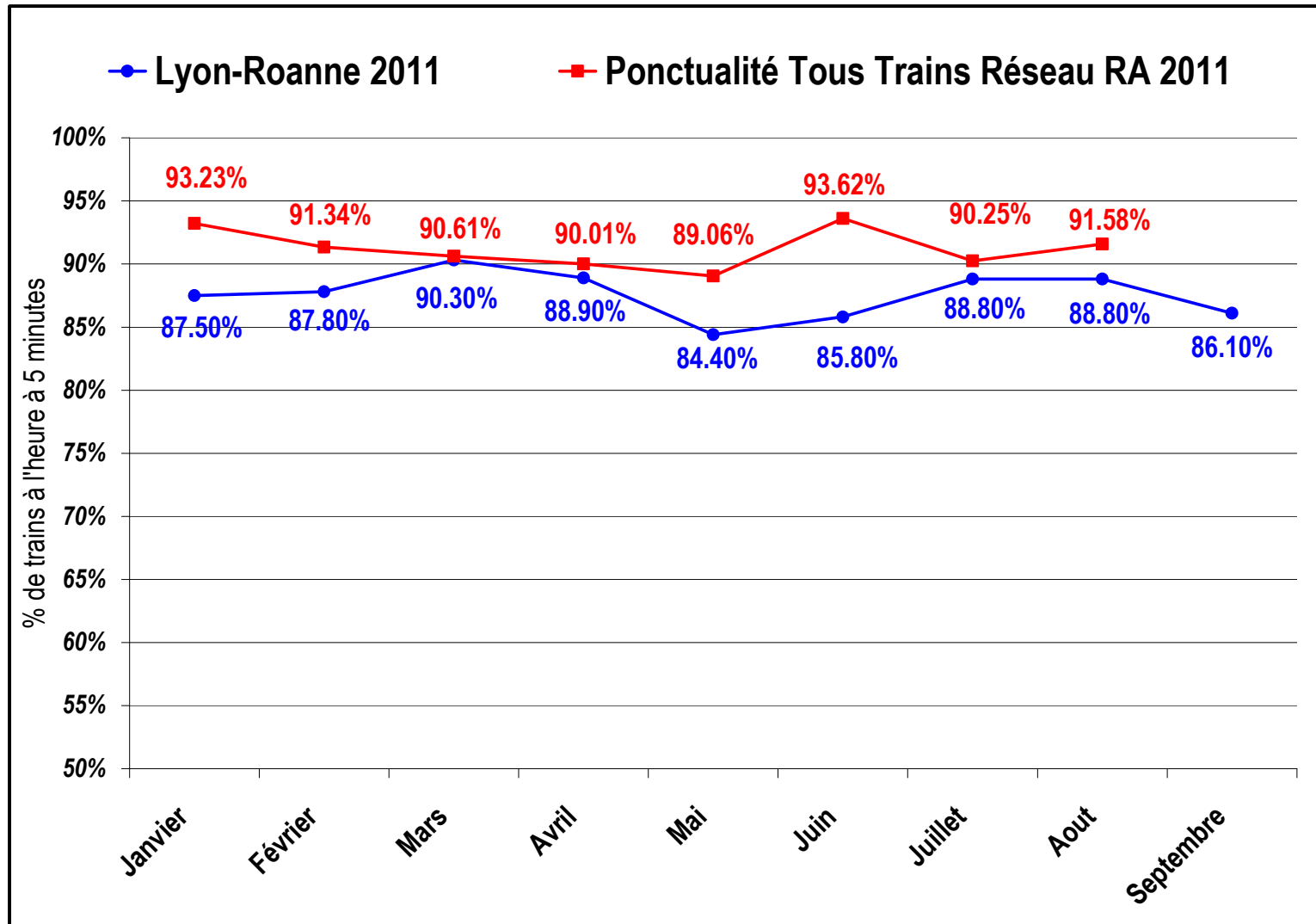
1 017 000

Poids :

3.8%

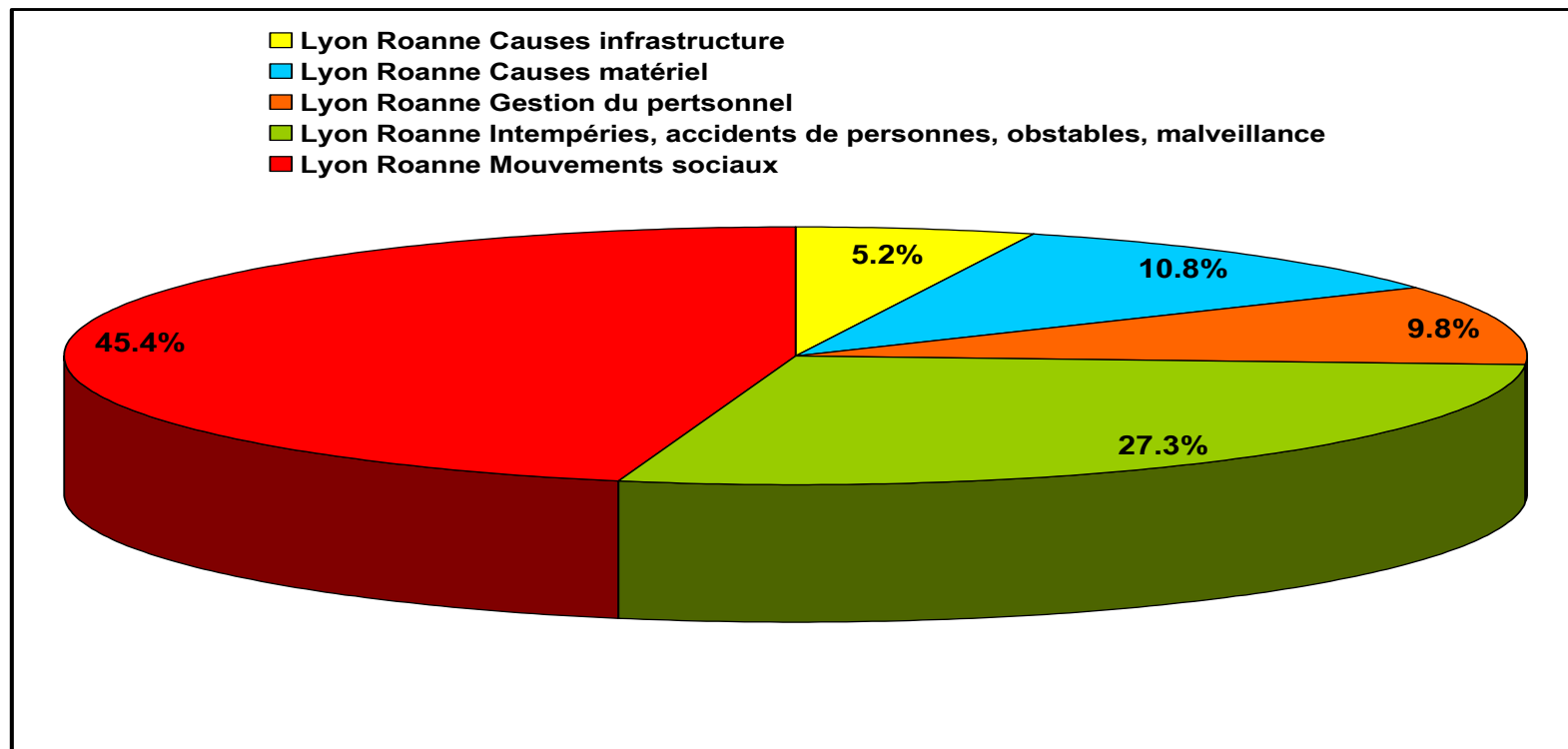
LYON*	ROANNE	273 100	9.2%
LYON Part Dieu & Perrache	TARARE	202 800	7.8%
LYON*	L'ARBRESLE	235 000	0.9%
LYON*	LOZANNE	171 600	7.0%
LYON*	AMPLEPUIIS	113 900	3.0%
L'ARBRESLE	TARARE	36 200	-0.3%

PONCTUALITE TOUS TRAINS



Réalisation de l'offre Rhône Alpes 99% des trains ont circulé

Causes de la non réalisation de l'offre sur LYON – ROANNE



CONVENTION D'OBJECTIFS ET DE PERFORMANCE SUR LA QUALITE DE SERVICE TER

Convention d'objectifs et de performance sur la qualité de service TER (2011 – 2015)

- ▶ En janvier 2011, la Région, RFF et SNCF ont convenu de mettre en œuvre une démarche Qualité TER pour **améliorer durablement la qualité du service ferroviaire TER** (qui s'était considérablement dégradée courant 2010).
- ▶ Cette démarche est consignée dans une convention d'objectifs et de performance, votée par les élus régionaux en **Assemblée Plénière du 23 septembre 2011**.
- ▶ Cette convention tripartite est conclue pour une période de **4 ans** (2011 à 2015).
- ▶ Le budget alloué à cette convention est de **9 M€**, chaque partenaire participant à hauteur de 3 M€.

Convention d'objectifs et de performance sur la qualité de service TER (2011 – 2015)

Les objectifs de la contractualisation :

- ▶ Définition, partage et suivi d'indicateurs de qualité,
- ▶ Programmation de diagnostics et de plans de progrès par ligne (suivi spécifique des lignes et trains identifiés « sensibles »),
- ▶ Actions immédiates de rétablissement de la qualité (fiabilisation de la production et du réseau, gestion des aléas),
- ▶ Amélioration du processus de production de l'horaire (anticipation),
- ▶ Amélioration de l'information voyageurs.

NB : Cette convention tripartite n'a pas vocation à se substituer aux contrats bilatéraux préexistants entre partenaires.

SUIVI DE LA SYNTHÈSE HIERARCHISEE DES DEMANDES

Synthèse des demandes du comité de ligne du 17 mars 2011

Thématiques	Rappel demandes comité de ligne	Réponse
Desserte 2012	Rétablir l'arrivée à Perrache du 1er train existant en 2011	<i>Train départ Roanne 5h03 arrivée Part Dieu 6h20 et Perrache 6h32</i>
	Proposer une arrivée à Lyon le dimanche matin : attente retour sillon	<i>Train départ 7h18 arrivée Lyon Part Dieu 8h48 et Lyon Perrache 9h00</i>
	Remplacer toutes les circulations routières TER par des trains	Non retenu
	Repositionner dernier retour Roanne-Lyon sur 20h20	Départ du car TER à 19h45. Horaire arrêté en fonction de l'horaire du train TET Corail intercity (20h14 Roanne)
	Vérifier les correspondances Théoz /TER à Vichy	Correspondances assurées avec temps de parcours équivalents sur 2 AR

Synthèse des demandes du comité de ligne du 17 mars 2011

Thématiques	<i>Rappel demandes comité de ligne</i>	Réponses
Aménagement des gares/services en gare Aménagement des gares/services en gare	Rétablir le comité de site à Roanne	Le comité de site existe. Il sera réuni prochainement.
	<i>Augmenter les places assises de la salle d'attente de Roanne</i>	<i>12 places assises ont été ajoutées.</i>
	<i>Dissimuler les fils électriques sur la façade de la gare de Roanne</i>	<i>Gare en cours de réaménagement : les fils attendent le branchement d'une enseigne</i>
Travaux d'infrastructure	<i>Électrifier la ligne</i>	<i>Réponse RFF : un des itinéraires inscrits au SNIT</i>

ÉTUDES DE DESSERTE POUR LE SERVICE 2013

Contexte de préparation du Service 2013

- ▶ Stabilité des horaires nationaux après deux années de fortes évolutions dues à des mises en service de LGV
- ▶ Un nouveau cadre de travail : Convention d'Objectifs et de Performance relative à la Qualité du service TER en région Rhône-Alpes.
- ▶ De nombreux travaux en 2013 : maintenance (Lyon – Grenoble / Chambéry, ...) et modernisation (sillon alpin sud, étoile d'Annemasse)
- ▶ Rappel : organisation en direct par la Région de 6 liaisons TER entièrement routières

Orientations pour l'évolution du service en 2013

- ▶ *Études du rétablissement de la desserte de pays modifiée en 2012 (3 trains).*

Calendrier des études pour le service 2013

- ▶ Mi-oct. – mi-déc. : comités de ligne, présentation des études et recueil des avis
- ▶ Fin mars 2012 : commande de sillons par la SNCF auprès de RFF
- ▶ Printemps 2012 : comités de ligne, information/échanges sur le service 2013
- ▶ début juillet : réponses de RFF
- ▶ juillet – août : Observations et réclamations par SNCF, intégrant arbitrages Région
- ▶ septembre : publication de l'horaire de service par RFF
- ▶ fin octobre : mise en forme fiches horaires et distribution en gare
- ▶ 9 décembre 2012 : changement de service

Autres actualités

Autres actualités

- ▶ Matériel en circulation au service 2012
- ▶ Passerelle gare Amplepuis : programmation RFF pour réalisation 2014/2015

Conclusion

- ▶ La synthèse hiérarchisée des demandes
- ▶ Documents de présentation et relevé de décisions disponibles sur www.comitesdeligne.rhonealpes.fr
- ▶ Fiches horaires disponibles sur le site TER Rhône-Alpes : www.ter-sncf.com/rhone_alpes/