

# Comité de ligne n° 5 - Ouest lyonnais

**Lycée Blaise Pascal**  
**Salle des conférences**  
**CHARBONNIERES-LES-BAINS**

# Ordre du jour

- ▶ Un point qualité et fréquentation 2011,
- ▶ Travaux RFF et leurs conséquences sur le service
- ▶ Les programmes de circulation mis en place depuis septembre 2011,
- ▶ La desserte TER 2012 : le projet horaire

# FREQUENTATION ET QUALITE DE SERVICE DE L'OUEST LYONNAIS

# FREQUENTATION

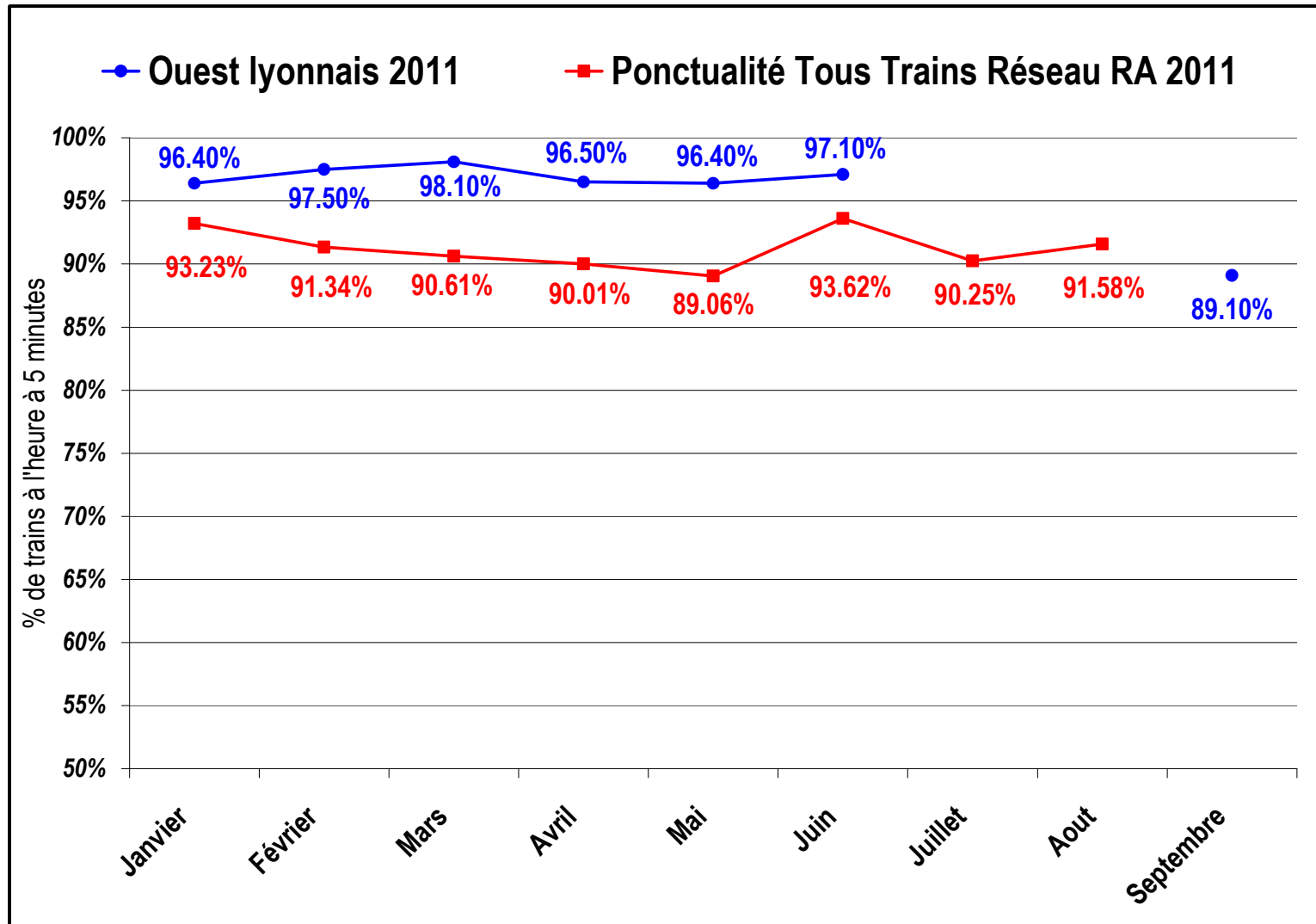
Fréquentation régionale (Nb de voyages) : **26 770 000**      Évolution : **5,1%**

Fréquentation de la ligne (Nb de voyages) : **818 000**      Poids : **3,1%**

OUEST LYONNAIS

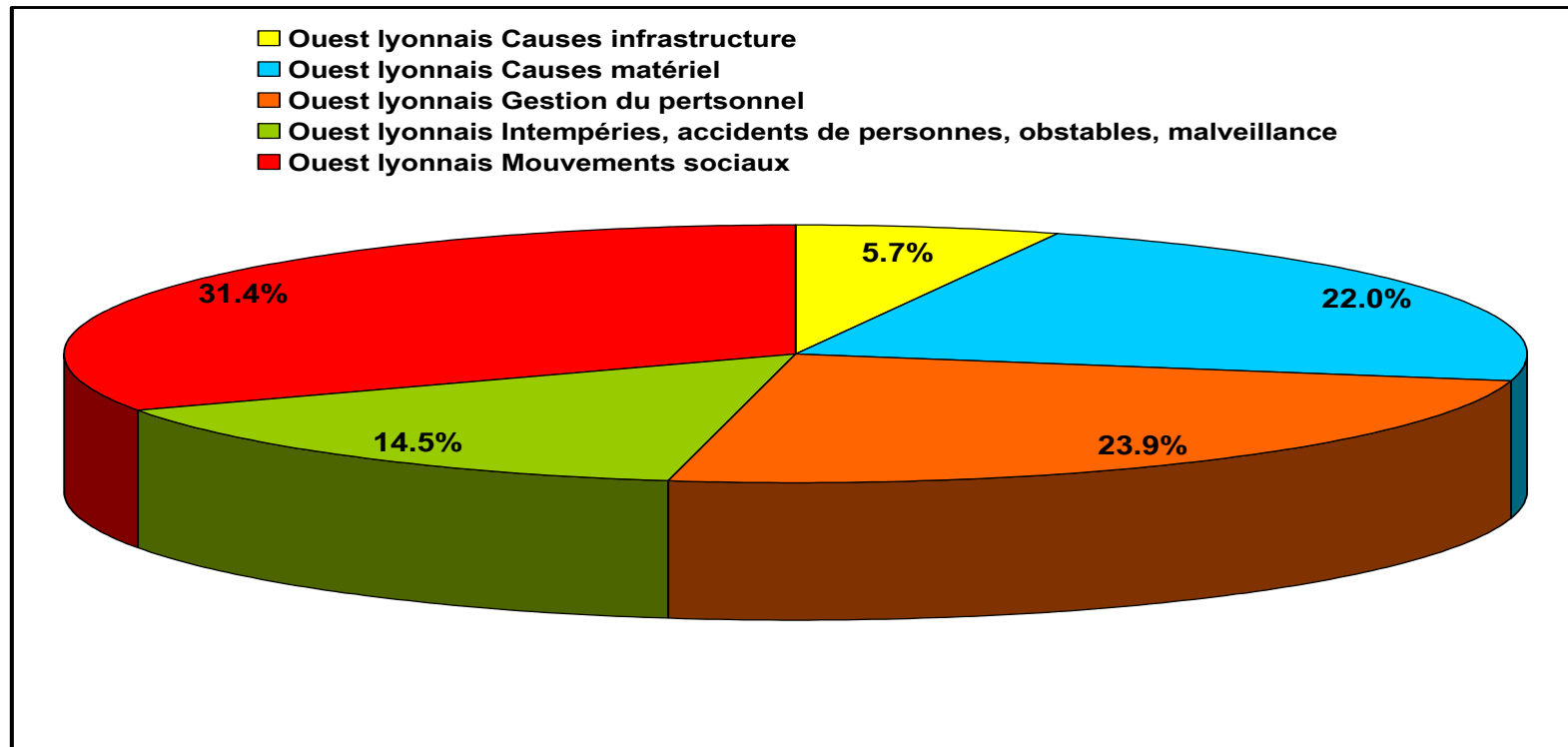
LYON (LSP + LGL)	BRIGNAIS	38 100	15,5%
LYON (LSP + LGL)	CASINO LACROIX-LAVAL	17 400	2,7%
LYON (LSP + LGL)	CHARBONNIERES LES BAINS	81 800	4,6%
LYON (LSP + LGL)	DARDILLY LE JUBIN	11 700	10,5%
LYON (LSP + LGL)	ECULLY LA DEMI LUNE	49 300	-7,0%
LYON (LSP + LGL)	LA TOUR DE SALVAGNY	21 300	-0,9%
LYON (LSP + LGL)	L'ARBRESLE	165 300	21,8%
LYON (LSP + LGL)	LENTILLY	125 500	6,8%
LYON (LSP + LGL)	LOZANNE	20 600	14,7%
LYON (LSP + LGL)	SAIN BEL	48 600	46,9%
LYON (LSP + LGL)	TASSIN	83 800	-2,5%

# PONCTUALITE TOUS TRAINS



# Réalisation de l'offre Rhône Alpes 99% des trains ont circulé

## Causes de la non réalisation de l'offre sur OUEST LYONNAIS





# Les travaux RFF et leurs conséquences sur le service



Rhône-Alpes



GRANDLYON

RHÔNE  
LE DÉPARTEMENT



Cette réalisation est financée par le projet REAL



# PLANNING DES TRAVAUX en 2011 et 2012 (RFF)

	Génie Civil	Voie	Signalisation	Electrification
<b>JANVIER A JUIN 2011</b>	Massifs caténaïres sur le complément de double voie sur le tronç commun et sur Tassin Brignais	Montage de 21 appareils de voie	Début cablage des nouveaux postes et de la nouvelle commande	
	Terrassement du shunt			
	Construction des merlons et murs acoustiques			
	Terrassement des portions à double voie à Francheville et Brignais			
	Construction quai de Francheville			
<b>ÉTÉ 2011</b>	Fin construction merlons et murs acoustiques	Pose des 21 appareils de voie		
	Construction des niches nécessaires aux nouveaux signaux dans le tunnel de Loyasse	Ripage de la voie dans la zone des 3 Renards		
	Massifs caténaïres sur le shunt			
<b>SEPTEMBRE A DECEMBRE 2011</b>	Massifs caténaïres sur les parties de voies nouvelles à Francheville et Brignais	Pose de la voie nouvelle entre Gorge de Loup et Ecully		
		Pose de la voie nouvelle sur le shunt		
		Pose de la voie nouvelle à Francheville et Brignais		

# Doublement voie et départ shunt 3 Renards



# Travaux du futur raccordement Tassin Est



# Voies posées Shunt de Tassin



# Sortie du Shunt








# Convoi de traverses



	Génie Civil	Voie	Signalisation	Electrification	
<b>JANVIER A JUIN 2012</b>		Suite Pose de la voie nouvelle à Brignais	Fin des travaux de raccordement des postes à la nouvelle CCI + ESSAIS		Construction de la sous-station de Chaponost
			Fin des travaux des équipements techniques de la CCI + ESSAIS	Déroulage de la caténaire	
				essais et mise sous tension	
<b>ÉTÉ 2012</b>		Pose appareils de voies en gares de Tassin et Brignais	Essais liés à l'ensemble des travaux de signalisation		
			Mise en service de la CCI		
<b>SEPTEMBRE A DECEMBRE 2012</b>			dépose des anciennes installations		

TABLEAU SYNOPTIQUE DES FERMETURES ET INTERCEPTIONS DE VOIES

PLANNING PREVISIONNEL																								
	2011												2012											
	janv	févr	mars	avr	mai	juin	juil	août	sept	oct	nov	déc	janv	févr	mars	avr	mai	juin	juil	août	sept	oct	nov	déc
Tronc Commun	[Dotted line]												[Dotted line]											
Tassin / L'Arbresle	[Dotted line]												[Dotted line]											
L'Arbresle / Sain Bel (1)	[Dotted line]												[Dotted line]											
Lozanne / Tassin	[Dotted line]												[Dotted line]											
Tassin / Brignais	[Dotted line]												[Dotted line]											

-  Interception de nuit (21h / 5h)
-  Interception de nuit (21h / 5h) à la demande ponctuellement
-  Interception de jour ( 10h /16h )
-  Fermetures de lignes ( vacances scolaires )
-  Conséquences des travaux sur le tronc commun

( 1 ) Entre l'Arbresle et Sain Bel, les circulations fret seront maintenues pendant les interceptions de jour et les interceptions de lignes



Projet ferroviaire  
**ouestlyonnais**  
Lyon **Sain-Bel** Lyon **Brignais** Lyon **Lozanne**

**Le programme de circulation mise en  
place depuis septembre 2011**



Rhône-Alpes



GRANDLYON

RHÔNE  
LE DÉPARTEMENT



Cette réalisation  
est financée par le projet REAL



- **Branche de Sain Bel**
- **Branche de Brignais**
- **Branche Lozanne**



Projet ferroviaire  
**ouestlyonnais**  
Lyon **Sain-Bel** Lyon **Brignais** Lyon **Lozanne**

# La desserte TER 2012



Rhône-Alpes



GRANDLYON

RHÔNE  
LE DÉPARTEMENT



Cette réalisation  
est financée par le projet REAL



- **Branche de Sain Bel**
- **Branche de Brignais**
- **Branche Lozanne**

# Conclusion

- ▶ Documents de présentation et relevé de décisions disponibles sur [www.rhonealpes.fr](http://www.rhonealpes.fr)  
    ➔ *La Région en action* ➔ *Transports* ➔ *Ferroviaire* ➔ *Comités de ligne*
- ▶ Fiches horaires disponibles sur le site TER Rhône-Alpes :  
[www.ter-sncf.com/rhone\\_alpes/index.asp](http://www.ter-sncf.com/rhone_alpes/index.asp)