

Comité de ligne n°9  
MACON BOURG AMBERIEU

1er Décembre 2011  
Bourg-en-Bresse – Espace Rhône-Alpes  
18h

# Ordre du jour

- ▶ Actualité : fréquentation, ponctualité
- ▶ Convention d'objectifs et de performance sur la qualité de service TER
- ▶ Synthèse hiérarchisée des demandes, comité de ligne précédent
- ▶ Études pour la desserte 2013
- ▶ Actualités Travaux

# L'ACTUALITE DE LA LIGNE

## FRÉQUENTATION ET QUALITÉ DE SERVICE

# FREQUENTATION

Fréquentation régionale (Nb de voyages) :

**26 770 000**

Évolution :

**5,1%**

Fréquentation de la ligne (Nb de voyages) :

**232 000**

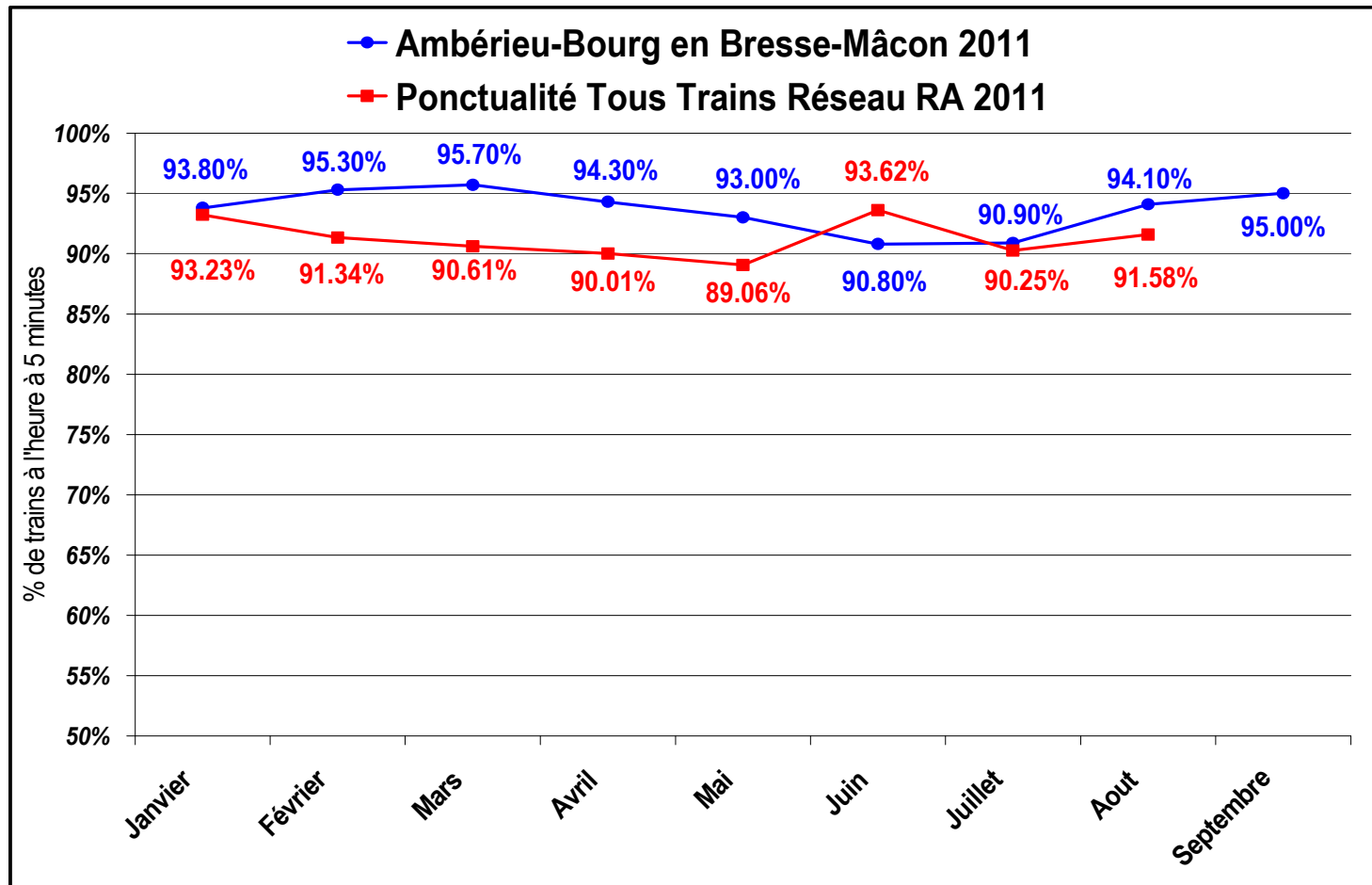
Poids :

**0,9%**

MACON-BOURG-AMBERIEU

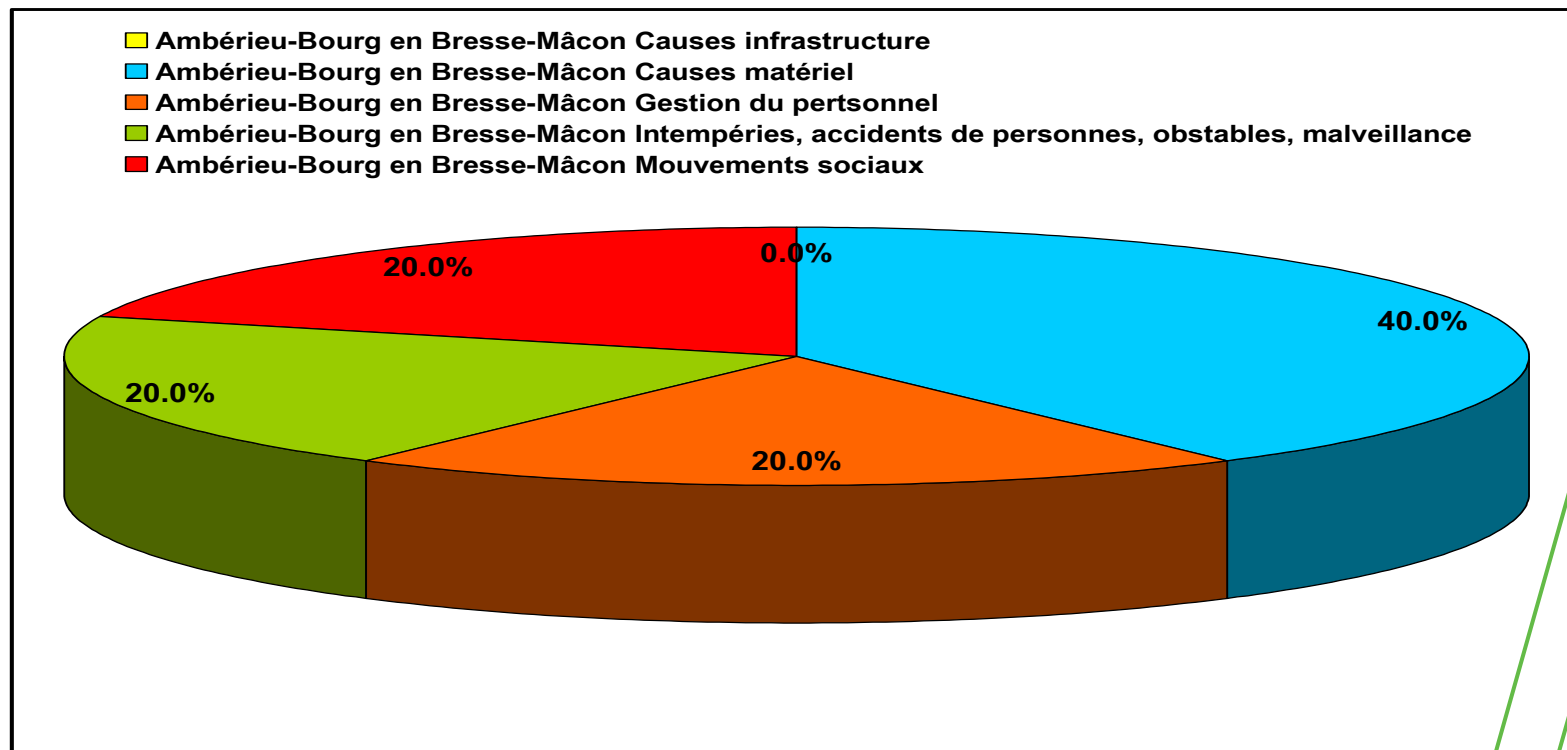
<b>BOURG</b>	<b>AMBERIEU</b>	<b>66 800</b>	<b>-0,1%</b>
BOURG	MACON VILLE	30 400	-1,6%
<b>BOURG</b>	<b>MEZERIAT</b>	<b>30 000</b>	<b>1,0%</b>
BOURG	PONT D'AIN	10 100	-5,7%
<b>BOURG</b>	<b>PONT DE VEYLE</b>	<b>25 100</b>	<b>-6,0%</b>
BOURG	VONNAS	48 900	-6,1%

# PONCTUALITE TOUS TRAINS



# Réalisation de l'offre Rhône Alpes 99% des trains ont circulé

## Causes de la non réalisation de l'offre sur AMBERIEU - BOURG - MACON



# LE SITE INTERNET TER Rhône-Alpes [www.ter-sncf.com](http://www.ter-sncf.com)

Widget « prochains départs »



Ter « mobile »



Widget « recherche d'itinéraire »



Ter « GPS trafic »



# CONVENTION D'OBJECTIFS ET DE PERFORMANCE SUR LA QUALITE DE SERVICE TER

# Convention d'objectifs et de performance sur la qualité de service TER (2011 – 2015)

- ▶ En janvier 2011, la Région, RFF et SNCF ont convenu de mettre en œuvre une démarche Qualité TER pour **améliorer durablement la qualité du service ferroviaire TER** (qui s'était considérablement dégradée courant 2010).
- ▶ Cette démarche est consignée dans une convention d'objectifs et de performance, votée par les élus régionaux en **Assemblée Plénière du 23 septembre 2011**.
- ▶ Cette convention tripartite est conclue pour une période de **4 ans** (2011 à 2015).
- ▶ Le budget alloué à cette convention est de **9 M€**, chaque partenaire participant à hauteur de 3 M€.

# Convention d'objectifs et de performance sur la qualité de service TER (2011 – 2015)

## Les objectifs de la contractualisation :

- ▶ Définition, partage et suivi d'indicateurs de qualité,
- ▶ Programmation de diagnostics et de plans de progrès par ligne (suivi spécifique des lignes et trains identifiés « sensibles »),
- ▶ Actions immédiates de rétablissement de la qualité (fiabilisation de la production et du réseau, gestion des aléas),
- ▶ Amélioration du processus de production de l'horaire (anticipation),
- ▶ Amélioration de l'information voyageurs.

NB : Cette convention tripartite n'a pas vocation à se substituer aux contrats bilatéraux préexistants entre partenaires.

# SUIVI DE LA SYNTHÈSE HIERARCHISEE DES DEMANDES

# Synthèse des demandes du comité de ligne du 14 février

	<i>Rappel demandes comité de ligne</i>	<i>Réponse</i>
Desserte	<i>Améliorer la desserte des gares en Bourg et Mâcon pour les usagers à destination de Mâcon</i>	<i>En attente d'éléments de réponse de la SNCF</i>
Desserte	<i>Étudier le décalage du car Mâcon Bourg en période estivale pour une arrivée mieux positionnée à Mâcon</i>	<i>En attente d'éléments de réponse de la SNCF</i>
Information / planification Travaux	<i>Informers les élus pour les prochains travaux RFF (RVB entre Ambérieu et Bourg)</i>	<i>Campagne de communication dans la presse et rencontre des maires concernés par le chargé de projet - RFF</i>

# ÉTUDES DE DESSERTE POUR LE SERVICE 2013

# Contexte de préparation du Service 2013

- ▶ Stabilité des horaires nationaux après deux années de fortes évolutions dues à des mises en service de LGV
- ▶ Un nouveau cadre de travail : Convention d'Objectifs et de Performance relative à la Qualité du service TER en région Rhône-Alpes.
- ▶ De nombreux travaux en 2013 : maintenance (Lyon – Grenoble / Chambéry, ...) et modernisation (sillon alpin sud, étoile d'Annemasse)
- ▶ Rappel : organisation en direct par la Région de 6 liaisons TER entièrement routières

## Orientations pour l'évolution du service en 2013

- ▶ Études propres à la ligne
  - Rétablissement de la politique d'arrêt omnibus pour les circulations ferroviaires

# Calendrier des études pour le service 2013

- ▶ Mi-oct. – mi-déc. : comités de ligne, présentation des études et recueil des avis
- ▶ Fin mars 2012 : commande de sillons par la SNCF auprès de RFF
- ▶ Printemps 2012 : comités de ligne, information/échanges sur le service 2013
- ▶ début juillet : réponses de RFF
- ▶ juillet – août : Observations et réclamations par SNCF, intégrant arbitrages Région
- ▶ septembre : publication de l'horaire de service par RFF
- ▶ fin octobre : mise en forme fiches horaires et distribution en gare
- ▶ 9 décembre 2012 : changement de service

# Actualités Travaux

# Réaménagement Point d'arrêt Routier d'Ambronay-Priay

- ▶ Dans le cadre du réaménagement complet de la RD et la création d'un giratoire par le département de l'Ain, le point d'arrêt routier d'Ambronay-Priay a été repris et sécurisé.
- ▶ La localisation est désormais la même pour les 2 sens de circulation et se situe du même côté que la halte ferroviaire

# Conclusion

- ▶ La synthèse hiérarchisée des demandes
- ▶ Documents de présentation et relevé de décisions disponibles sur [www.comitesdeligne.rhonealpes.fr](http://www.comitesdeligne.rhonealpes.fr)
- ▶ Fiches horaires disponibles sur le site TER Rhône-Alpes : [www.ter-sncf.com/rhone\\_alpes/](http://www.ter-sncf.com/rhone_alpes/)