

Comité de ligne n° 14
Annecy – La Roche sur Foron -
Genève / St Gervais

19 décembre 2011
La Roche sur Foron

Ordre du jour

- ▶ Actualité :Fréquentation, ponctualité
- ▶ Convention d'objectifs et de performance sur la qualité de service TER
- ▶ Synthèse hiérarchisée des demandes, comité de ligne précédent
- ▶ Études pour la desserte 2013
- ▶ Actualité travaux CEVA

L'ACTUALITE DE LA LIGNE

FRÉQUENTATION ET QUALITÉ DE SERVICE

FREQUENTATION

Fréquentation régionale (Nb de voyages) :

26 770 000

Évolution :

5.1%

Fréquentation de la ligne (Nb de voyages) :

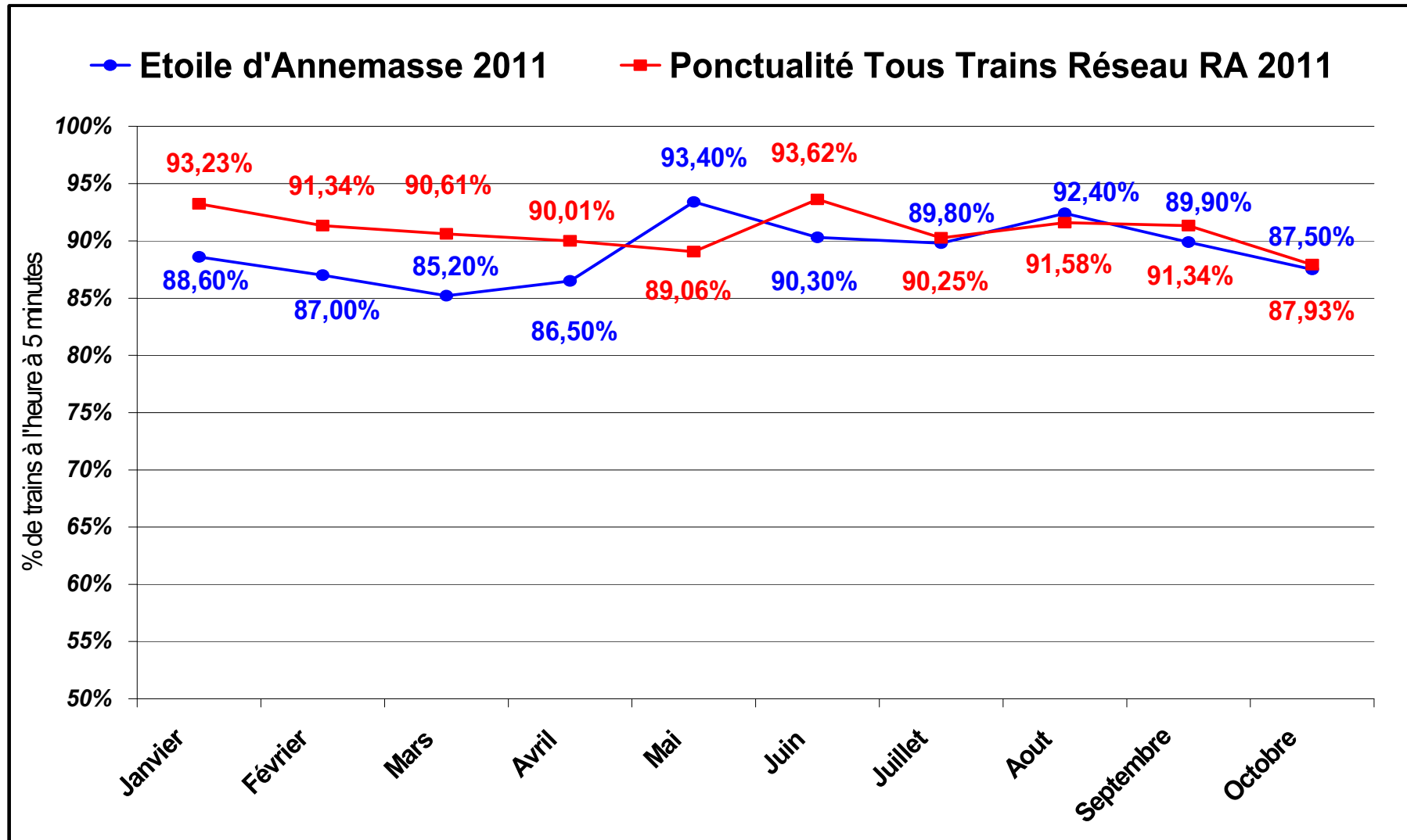
534 400

Poids :

2.0%

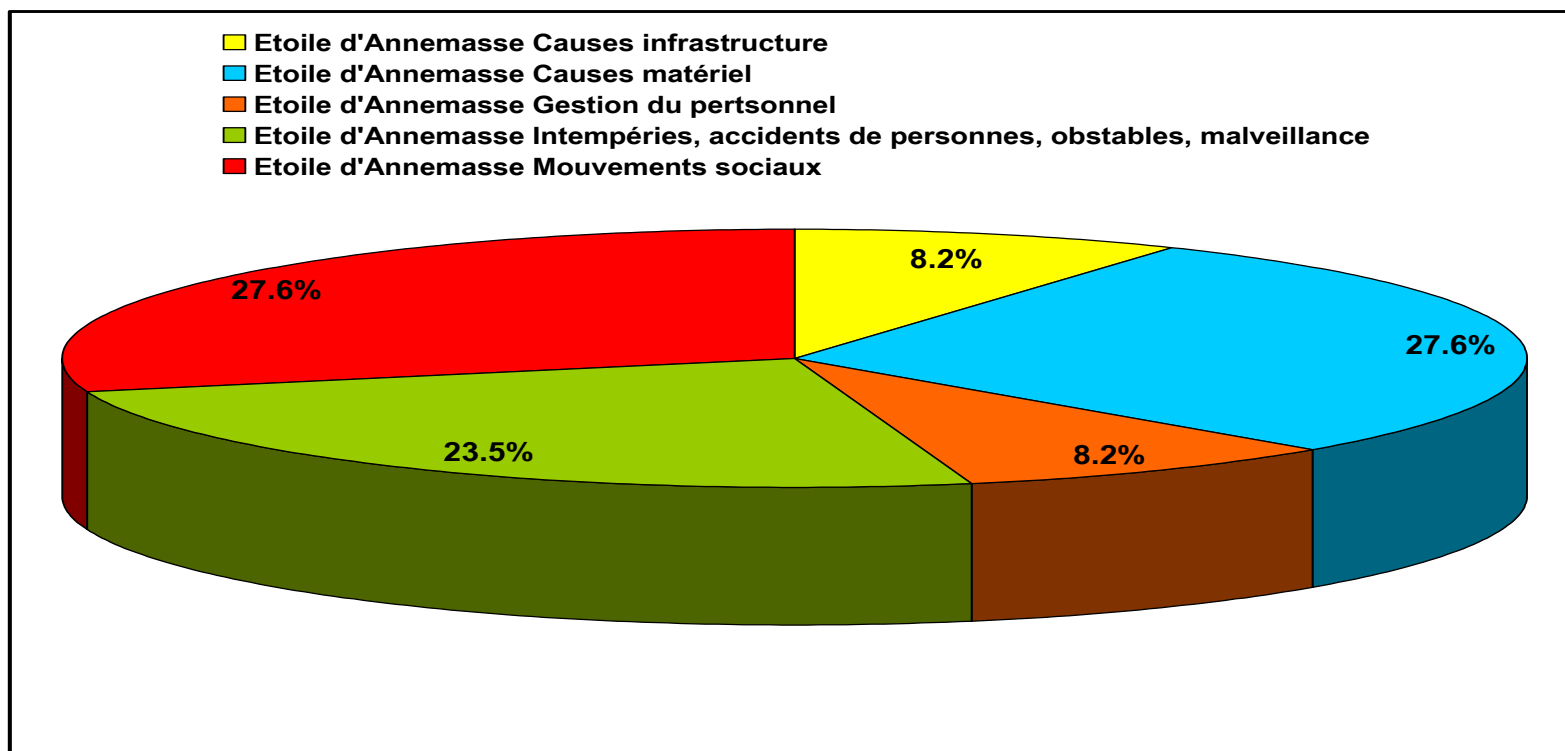
ANNECY	La ROCHE Sur Foron	52 600	5.4%
ANNECY	ANNEMASSE	48 700	-0.8%
ANNECY	GENEVE Eaux-Vives	20 900	3.1%
ANNECY	CLUSES	21 600	9.6%
ANNECY	GROISY – THORENS La Caille	21 200	19.5%
ANNECY	BONNEVILLE	15 100	3.5%

PONCTUALITE TOUS TRAINS



Réalisation de l'offre Rhône Alpes 99% des trains ont circulé

Causes de la non réalisation de l'offre sur ETOILE D'ANNEMASSE



CONVENTION D'OBJECTIFS ET DE PERFORMANCE SUR LA QUALITE DE SERVICE TER

Convention d'objectifs et de performance sur la qualité de service TER (2011 – 2015)

- ▶ En janvier 2011, la Région, RFF et SNCF ont convenu de mettre en œuvre une démarche Qualité TER pour **améliorer durablement la qualité du service ferroviaire TER** (qui s'était considérablement dégradée courant 2010).
- ▶ Cette démarche est consignée dans une convention d'objectifs et de performance, votée par les élus régionaux en **Assemblée Plénière du 23 septembre 2011**.
- ▶ Cette convention tripartite est conclue pour une période de **4 ans** (2011 à 2015).
- ▶ Le budget alloué à cette convention est de **9 M€**, chaque partenaire participant à hauteur de 3 M€.

Convention d'objectifs et de performance sur la qualité de service TER (2011 – 2015)

Les objectifs de la contractualisation :

- ▶ Définition, partage et suivi d'indicateurs de qualité,
- ▶ Programmation de diagnostics et de plans de progrès par ligne (suivi spécifique des lignes et trains identifiés « sensibles »),
- ▶ Actions immédiates de rétablissement de la qualité (fiabilisation de la production et du réseau, gestion des aléas),
- ▶ Amélioration du processus de production de l'horaire (anticipation),
- ▶ Amélioration de l'information voyageurs.

NB : Cette convention tripartite n'a pas vocation à se substituer aux contrats bilatéraux préexistants entre partenaires.

SUIVI DE LA SYNTHÈSE HIERARCHISEE DES DEMANDES

Synthèse des demandes du comité de ligne

Annecy – La Roche sur Foron - Genève / St Gervais

	<i>Rappel demandes comité de ligne</i>	Réponse
Desserte	<ol style="list-style-type: none">1. Réétudier des arrêts à St Martin Bellevue.2. Privilégier une offre ferrée à une offre en mode autocar	<ol style="list-style-type: none">1. Impossible en 2012. Ce travail sera mené dans le cadre du service 2013.2. Réponse SNCF: étudié dans la grille 2012. Possibilités maximales en train au regard des contraintes.
Intermodalité	Favoriser une harmonisation des offres de transport	L'offre routière TER entre Annecy – La Roche sur Foron – Annemasse et Annecy a fait l'objet d'une coordination avec l'offre transfrontalière du GLCT.
Information	Proposer une information fiable et former les agents SNCF.	Objectif fixé dans la convention d'objectifs et de performance tri partite
	Proposer une information précise des conséquences des travaux	Un flyer d'information a été réalisé par le Canton de Genève, la Région Rhône Alpes, la SNCF et Transfêris et distribué en gare.
Trame	Revenir sur le cadencement de la Haute Savoie	Le cadencement est porté par la Région et a permis d'augmenter de manière importante l'offre et la fréquentation. Demande non retenue

ÉTUDES DE DESSERTE POUR LE SERVICE 2013

Contexte de préparation du Service 2013

- ▶ Stabilité des horaires nationaux après deux années de fortes évolutions dues à des mises en service de LGV
- ▶ Un nouveau cadre de travail : Convention d'Objectifs et de Performance relative à la Qualité du service TER en région Rhône-Alpes.
- ▶ De nombreux travaux en 2013 : maintenance (Lyon – Grenoble / Chambéry, ...) et modernisation (sillon alpin sud, étoile d'Annemasse)
- ▶ Rappel : organisation en direct par la Région de 6 liaisons TER entièrement routières

Orientations pour l'évolution du service en 2013

- Organisation d'un plan de transport lisible et efficace suivant les différentes phases de travaux maintenant les fonctionnalités de la desserte ferroviaire pendant les périodes de travaux;
- Les perturbations doivent être limitées au maximum, et la conception des plans de transport doit être anticipée et concertée avec les différents partenaires;
- Étude de rétablissement d'une offre ferroviaire à Saint Martin Bellevue;
- Étude de rééquilibrage de l'offre entre les branches Annecy – Annemasse et Arve – Annemasse en fonction de l'usage et du potentiel

Calendrier des études pour le service 2013

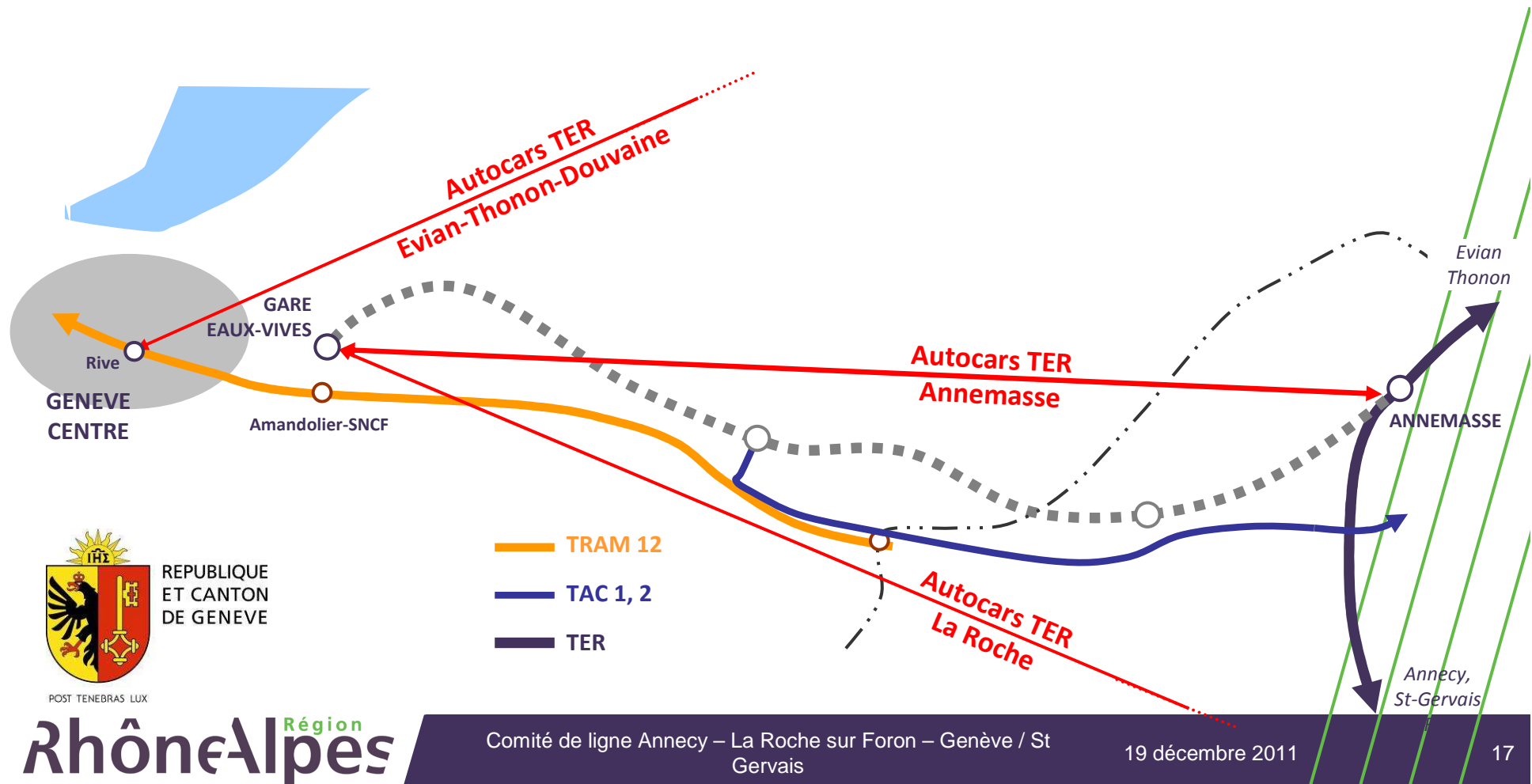
- ▶ Mi-oct. – mi-déc. : comités de ligne, présentation des études et recueil des avis
- ▶ Fin mars 2012 : commande de sillons par la SNCF auprès de RFF
- ▶ Printemps 2012 : comités de ligne, information/échanges sur le service 2013
- ▶ début juillet : réponses de RFF
- ▶ juillet – août : Observations et réclamations par SNCF, intégrant arbitrages Région
- ▶ septembre : publication de l'horaire de service par RFF
- ▶ fin octobre : mise en forme fiches horaires et distribution en gare
- ▶ 9 décembre 2012 : changement de service

Actualités travaux CEVA

1.3 Offre de transition – phase 0

Du 28 novembre au 10 décembre 2011 (2 semaines):

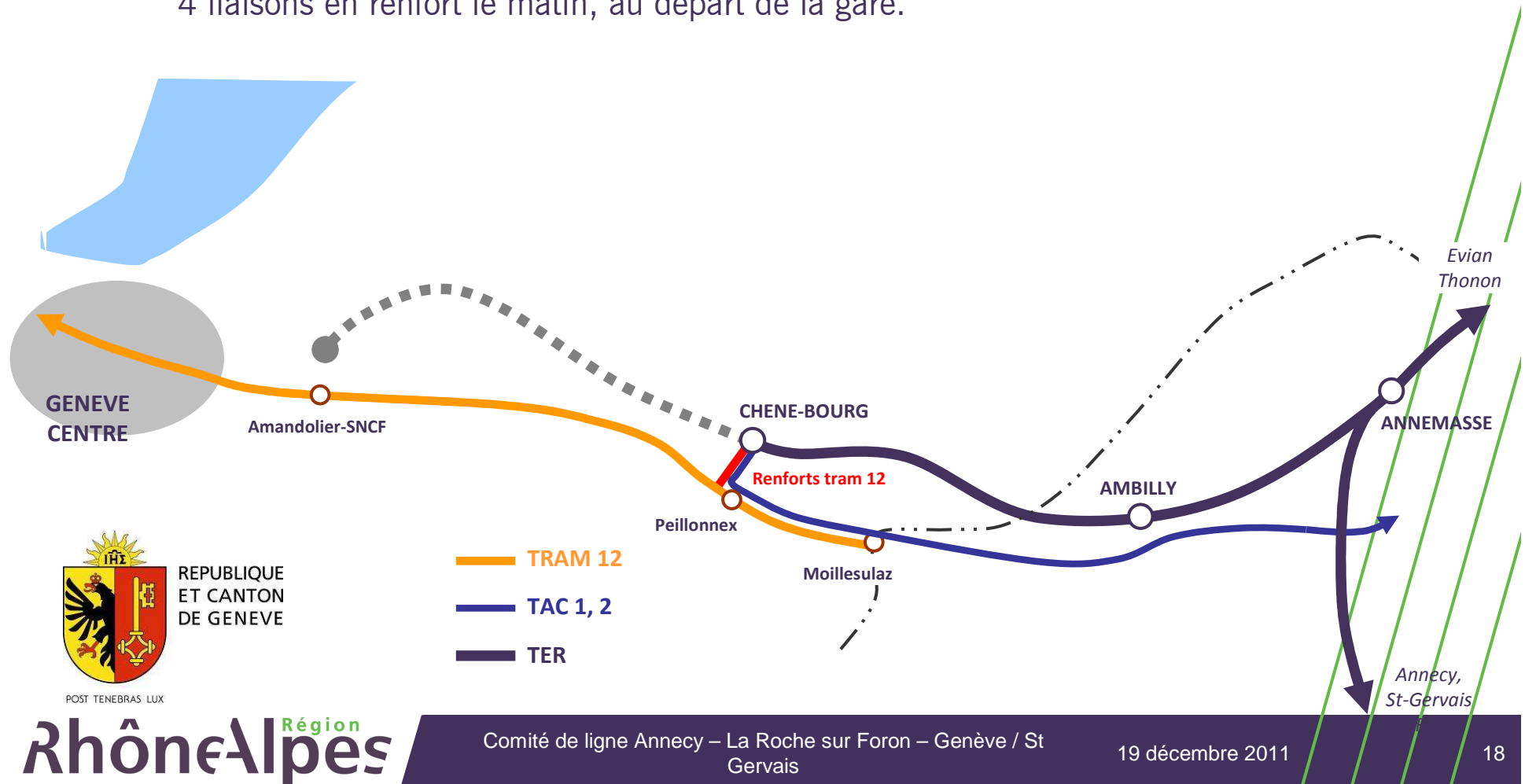
- ▶ Ligne des Eaux-Vives fermée : terminus des TER à Annemasse
- ▶ Desserte par autocar TER depuis Evian, Thonon, La Roche et Annemasse pendant la mise en œuvre du terminus provisoire de Chêne-Bourg



1.3 Offre de transition – phase 1

Du 11 décembre 2011 à mi-2013 (17 mois) :

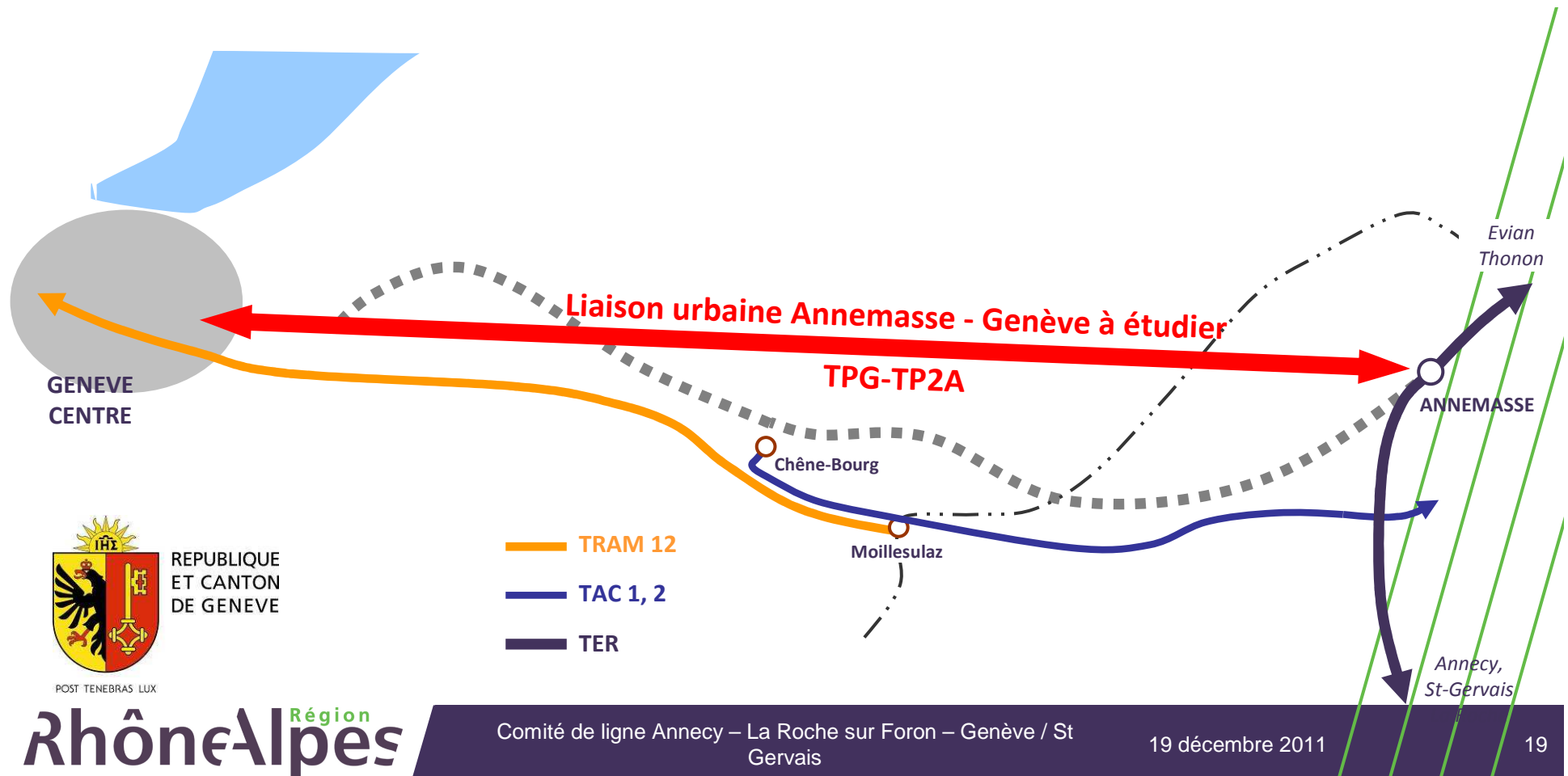
- ▶ Terminus des TER à Chêne-Bourg,
- ▶ Correspondance assurée avec réseau classique TPG (arrêt tram Peillonnex), complété par 4 liaisons en renfort le matin, au départ de la gare.



1.3 Offre de transition – phase 2

De mi-2013 à 2017 (4 ans environ) :

- ▶ Ligne des Eaux-Vives fermée ⇒ terminus des TER à Annemasse
- ▶ Jonction Annemasse gare – Genève proposée via une offre routière urbaine à l'étude avec TPG et TAC



1.3 Offre de transition - Bases d'étude de la phase 2

- ▶ Offre exclusivement urbaine (peu ou pas de liaisons directes, de type Evian – Genève),
- ▶ Mise à profit des structures et réseaux urbains existants,
- ▶ Deux grands scénarios :
 - desserte par l'augmentation du volume des lignes existantes (TAC 1 et 2, tram 12)
 - desserte par une liaison directe Genève-centre – Annemasse-gare dédiée



REPUBLIQUE
ET CANTON
DE GENEVE

POST TENEBRAS LUX

Rhône-Alpes Région

Comité de ligne Annecy – La Roche sur Foron – Genève / St Gervais

19 décembre 2011

20

Conclusion

- ▶ La synthèse hiérarchisée des demandes
- ▶ Documents de présentation et relevé de décisions disponibles sur www.comitesdeligne.rhonealpes.fr
- ▶ Fiches horaires disponibles sur le site TER Rhône-Alpes : www.ter-sncf.com/rhone_alpes/