

Comité de ligne n° 17
Chambéry – St Jean de Maurienne – St
Michel de Maurienne - Modane

7 novembre 2011
St Jean de Maurienne

Ordre du jour

- ▶ Actualité :Fréquentation, ponctualité
- ▶ Convention d'objectifs et de performance sur la qualité de service TER
- ▶ Synthèse hiérarchisée des demandes, comité de ligne précédent
- ▶ Études pour la desserte 2013
- ▶ Autre, suivant actualité de la ligne et des projets

L'ACTUALITE DE LA LIGNE

FRÉQUENTATION ET QUALITÉ DE SERVICE

FREQUENTATION

Fréquentation régionale (Nb de voyages) :

26 770 000

Évolution :

5.1%

Fréquentation de la ligne (Nb de voyages) :

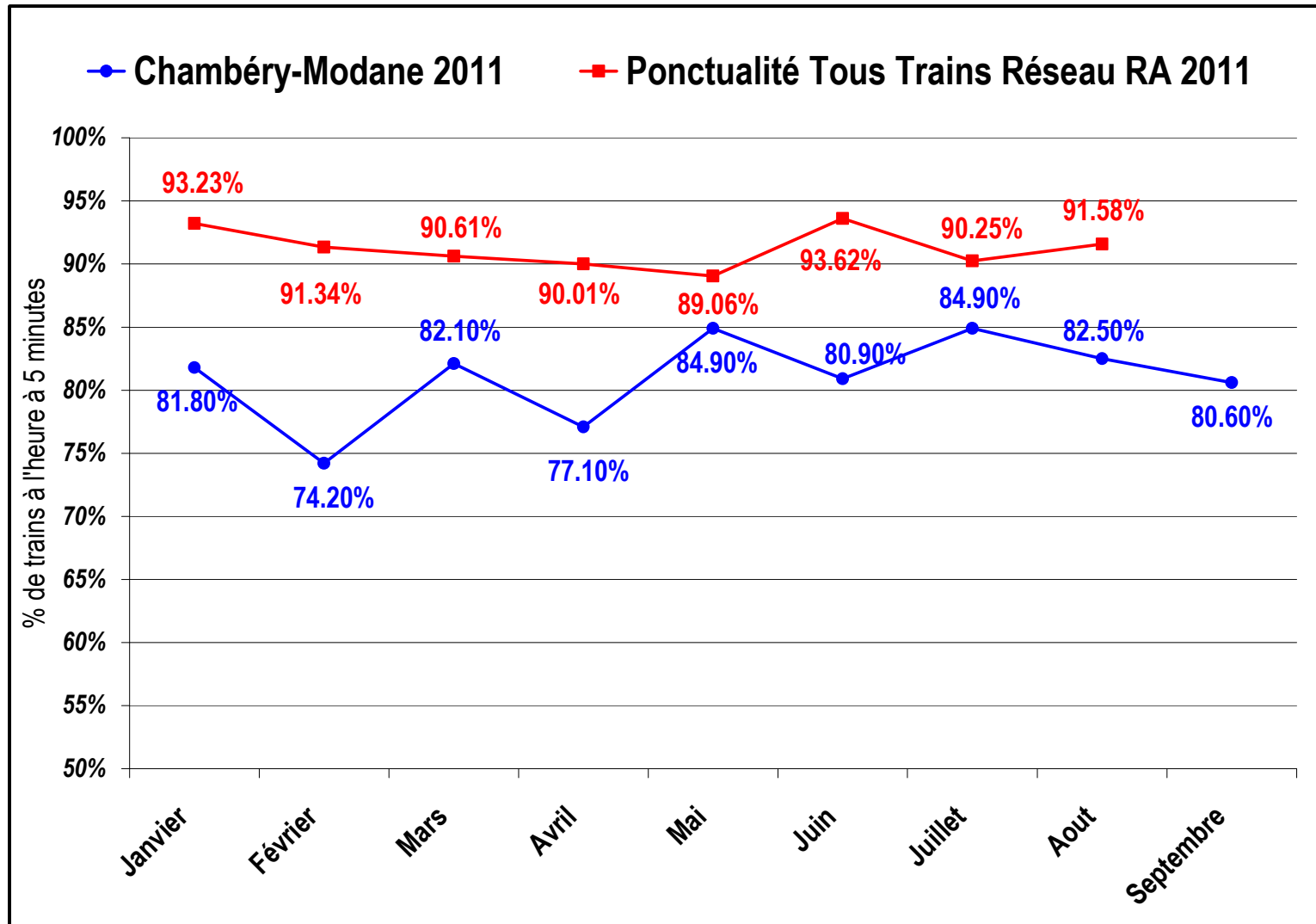
271 000

Poids :

1.0%

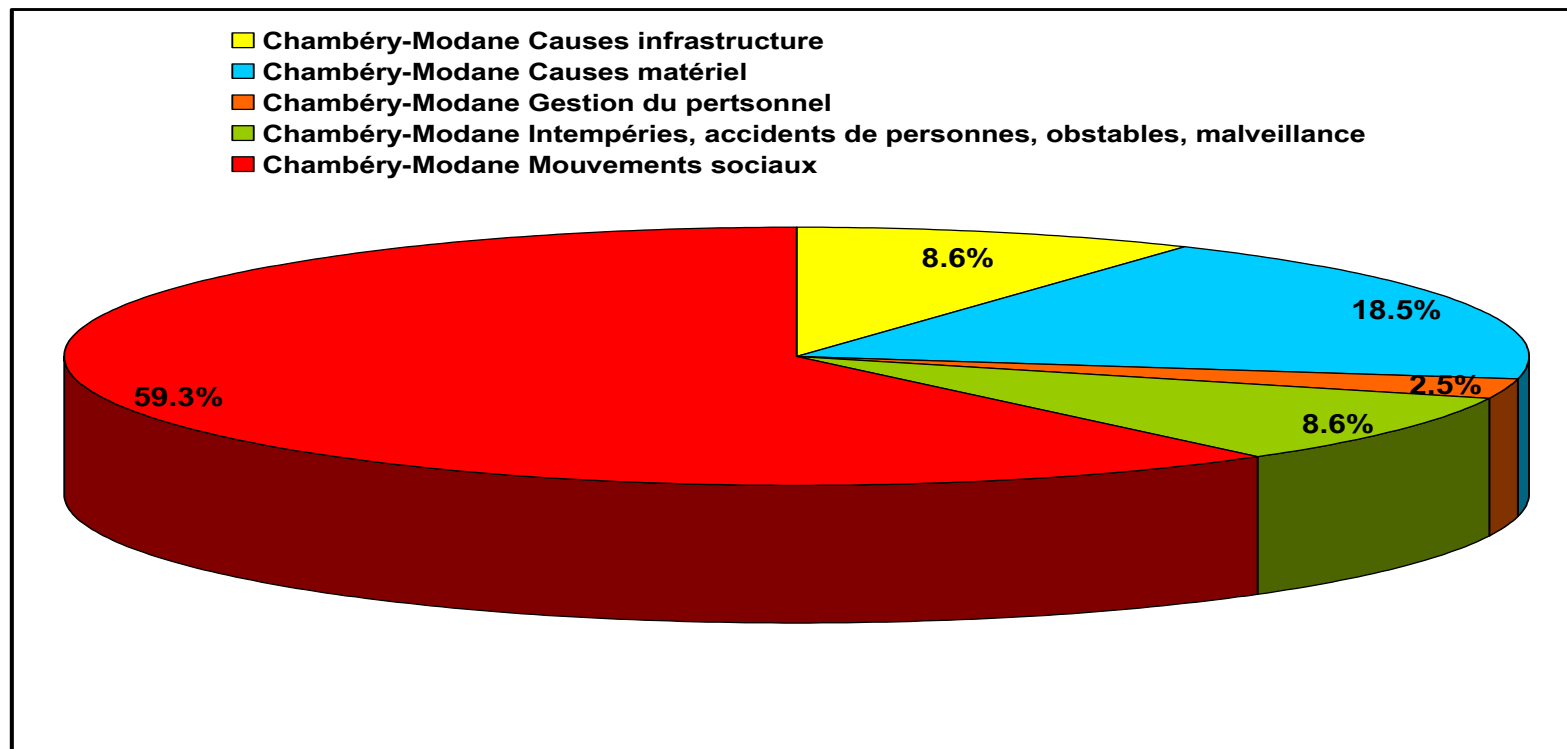
CHAMBERY	MONTMELIAN*	125 200	7.4%
CHAMBERY	St PIERRE D'ALBIGNY*	56 900	-5.7%
CHAMBERY	St JEAN De MAURIENNE	39 410	2.4%
MODANE	St JEAN De MAURIENNE	38 000	5.2%
CHAMBERY	MODANE	19 000	22.7%
CHAMBERY	AIGUEBELLE	16 400	20.4%
St JEAN De MAURIENNE	AIGUEBELLE	14 500	12.3%

PONCTUALITE TOUS TRAINS



Réalisation de l'offre Rhône Alpes 99% des trains ont circulé

Causes de la non réalisation de l'offre sur CHAMBERY - MODANE



CONVENTION D'OBJECTIFS ET DE PERFORMANCE SUR LA QUALITE DE SERVICE TER

Convention d'objectifs et de performance sur la qualité de service TER (2011 – 2015)

- ▶ En janvier 2011, la Région, RFF et SNCF ont convenu de mettre en œuvre une démarche Qualité TER pour **améliorer durablement la qualité du service ferroviaire TER** (qui s'était considérablement dégradée courant 2010).
- ▶ Cette démarche est consignée dans une convention d'objectifs et de performance, votée par les élus régionaux en **Assemblée Plénière du 23 septembre 2011**.
- ▶ Cette convention tripartite est conclue pour une période de **4 ans** (2011 à 2015).
- ▶ Le budget alloué à cette convention est de **9 M€**, chaque partenaire participant à hauteur de 3 M€.

Convention d'objectifs et de performance sur la qualité de service TER (2011 – 2015)

Les objectifs de la contractualisation :

- ▶ Définition, partage et suivi d'indicateurs de qualité,
- ▶ Programmation de diagnostics et de plans de progrès par ligne (suivi spécifique des lignes et trains identifiés « sensibles »),
- ▶ Actions immédiates de rétablissement de la qualité (fiabilisation de la production et du réseau, gestion des aléas),
- ▶ Amélioration du processus de production de l'horaire (anticipation),
- ▶ Amélioration de l'information voyageurs.

NB : Cette convention tripartite n'a pas vocation à se substituer aux contrats bilatéraux préexistants entre partenaires.

Convention d'objectifs et de performance sur la qualité de service TER (2011 – 2015): Actions immédiates

Information Voyageurs

- ▶ Equiperment des gares en information voyageur:
déploiement du système d'information voyageur CATI TER sur les gares de la ligne Chambéry - Modane
- ▶ Gain attendu:
 - Amélioration de l'information voyageur en gare
- ▶ Échéance prévisionnelle: Mise en service 2012.

SUIVI DE LA SYNTHÈSE HIERARCHISEE DES DEMANDES

Synthèse des demandes du comité de ligne Chambéry - Modane

	<i>Rappel demandes comité de ligne</i>	Réponse
Desserte	<p>1. <i>Consolider la desserte d'Aiguebelle, Epierre et Chamousset</i></p> <p>2. <i>Améliorer les correspondances TER le WE avec le TGV depuis Paris à 16h10 à Chambéry.</i></p> <p>3. <i>Proposer un train le dimanche en fin d'après-midi au départ de Modane</i></p>	<p>1. <i>Arrêt Aiguebelle commandé</i></p> <p>2. <i>Attente éléments SNCF (notamment horaires TGV définitifs)</i></p> <p>3. <i>Mis à l'étude service 2013</i></p>
Qualité de service	<i>Améliorer la qualité de service: ponctualité et retards</i>	Convention d'objectifs et de performance tripartite
Ponctualité/capacité/plan de transport adapté	<i>Adapter la capacité des trains et autocars.</i>	<p>3 trains ont été identifiés (et en cours de traitement) à ce sujet mais sur des jours bien particuliers</p> <p>chy/modane : 883101 le lundi</p> <p>chy/modane : 883317 le vendredi</p> <p>modane/chy : 883376 le vendredi</p>
	Améliorer la fiabilité et l'entretien des rames	Convention d'objectifs et de performance tripartite

ÉTUDES DE DESSERTE POUR LE SERVICE 2013

Contexte de préparation du Service 2013

- ▶ Stabilité des horaires nationaux après deux années de fortes évolutions dues à des mises en service de LGV
- ▶ Un nouveau cadre de travail : Convention d'Objectifs et de Performance relative à la Qualité du service TER en région Rhône-Alpes.
- ▶ De nombreux travaux en 2013 : maintenance (Lyon – Grenoble / Chambéry, ...) et modernisation (sillon alpin sud, étoile d'Annemasse)
- ▶ Rappel : organisation en direct par la Région de 6 liaisons TER entièrement routières

Orientations pour l'évolution du service en 2013

- ▶ Chambéry – Modane : étude de l'amélioration de la desserte des Vallées
 - Étude de différents scénarii de trame de desserte
 - Conséquence de tension sur parc de matériel roulant
- ▶ Etendre l'offre en fin de semaine répondant aux besoins locaux;
- ▶ Etendre l'amplitude de l'offre pour retour de Chambéry vers 20h00

Calendrier sur l'année 2012

- ▶ Mi-oct. – mi-déc. : comités de ligne, présentation des études et recueil des avis
- ▶ Fin mars 2012 : commande de sillons par la SNCF auprès de RFF
- ▶ Réponses de RFF : début juillet
- ▶ Observations et réclamations par SNCF, intégrant arbitrages Région : juillet – août
- ▶ Publication de l'horaire de service par RFF : septembre
- ▶ Mise en forme fiches horaires fin octobre et distribution en gare fin novembre
- ▶ Changement de service : le 11 décembre

Conclusion

- ▶ La synthèse hiérarchisée des demandes
- ▶ Documents de présentation et relevé de décisions disponibles sur www.comitesdeligne.rhonealpes.fr
- ▶ Fiches horaires disponibles sur le site TER Rhône-Alpes : www.ter-sncf.com/rhone_alpes/