

Comité de ligne n° 3 Roanne - St Etienne (10^{ème} réunion)

22 novembre 2011 - 18H30
Saint-Galmier

Ordre du jour

- ▶ Actualité : fréquentation, ponctualité
- ▶ Convention d'objectifs et de performance sur la qualité de service TER
- ▶ Synthèse hiérarchisée des demandes, comité de ligne précédent
- ▶ Études pour la desserte 2013
- ▶ Travaux sur les gares de l'axe

L'ACTUALITE DE LA LIGNE

FRÉQUENTATION ET QUALITÉ DE SERVICE

FREQUENTATION

Fréquentation régionale (Nb de voyages) :

26 770 000

Évolution :

5.1%

Fréquentation de la ligne (Nb de voyages) :

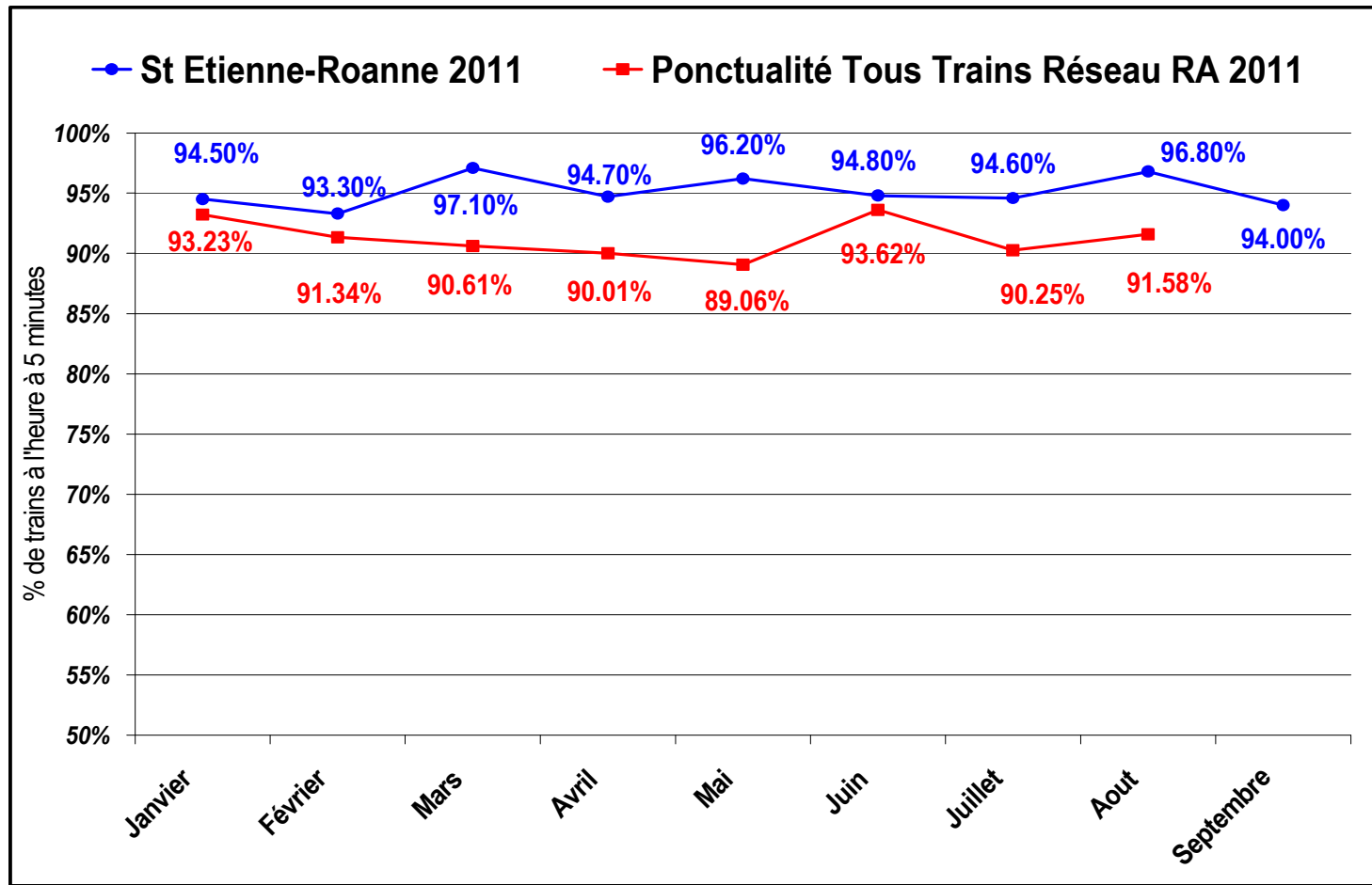
460 000

Poids :

1.7%

ST ETIENNE Chx	ST GALMIER - VEAUCHE	61 900	2.0%
ST ETIENNE Chx	ROANNE	58 400	2.0%
ST ETIENNE Chx	FEURS	55 900	8.7%
ST ETIENNE Chx	MONTROND Les Bains	56 800	-2.0%
ROANNE	BALBIGNY	32 800	11.6%
ROANNE	FEURS	26 400	9.9%

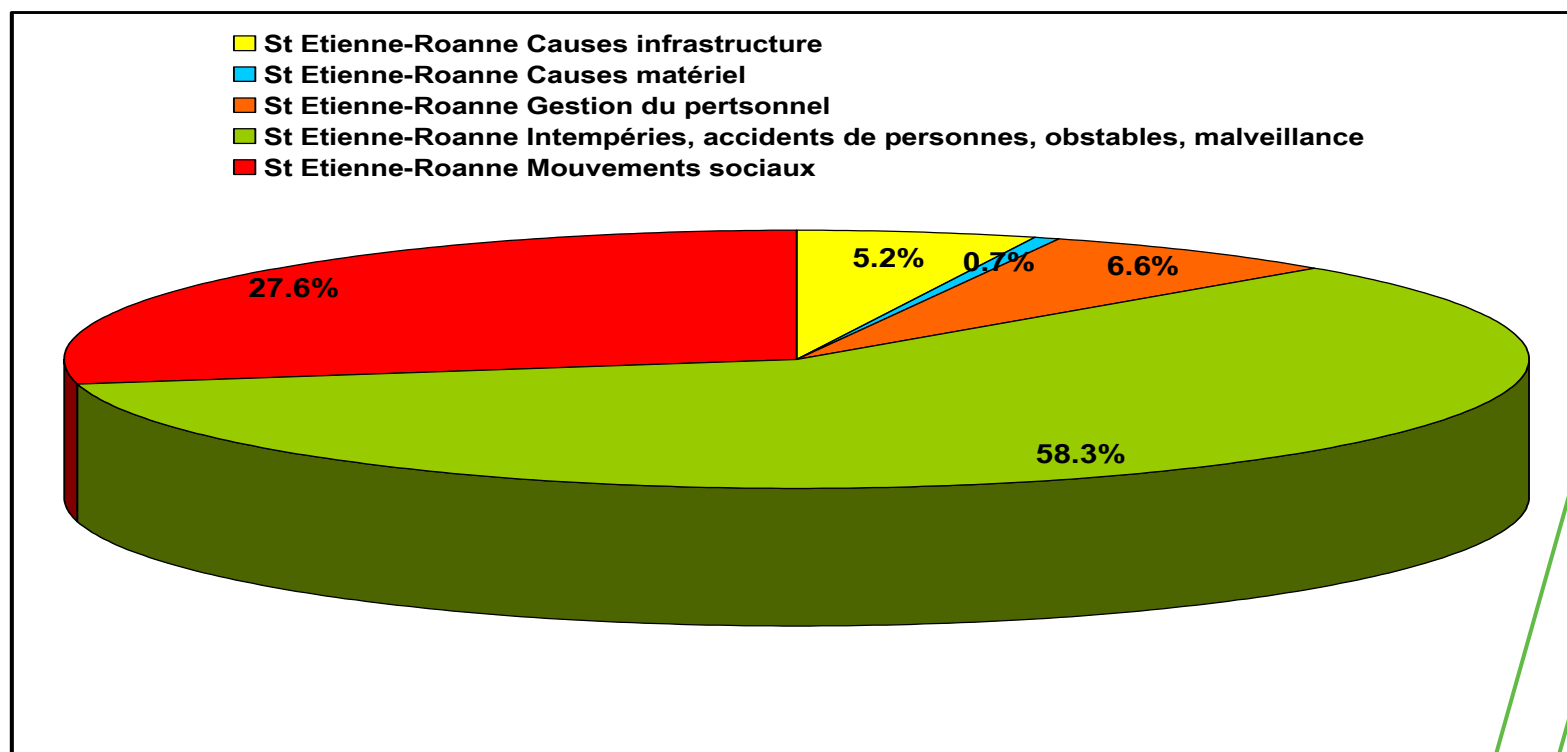
PONCTUALITE TOUS TRAINS



Réalisation de l'offre Rhône Alpes

99% des trains ont circulé

Causes de la non réalisation de l'offre sur ST ETIENNE - ROANNE



CONVENTION D'OBJECTIFS ET DE PERFORMANCE SUR LA QUALITE DE SERVICE TER

Convention d'objectifs et de performance sur la qualité de service TER (2011 – 2015)

- ▶ En janvier 2011, la Région, RFF et SNCF ont convenu de mettre en œuvre une démarche Qualité TER pour **améliorer durablement la qualité du service ferroviaire TER** (qui s'était considérablement dégradée courant 2010).
- ▶ Cette démarche est consignée dans une convention d'objectifs et de performance, votée par les élus régionaux en **Assemblée Plénière du 23 septembre 2011**.
- ▶ Cette convention tripartite est conclue pour une période de **4 ans** (2011 à 2015).
- ▶ Le budget alloué à cette convention est de **9 M€**, chaque partenaire participant à hauteur de 3 M€.

Convention d'objectifs et de performance sur la qualité de service TER (2011 – 2015)

Les objectifs de la contractualisation :

- ▶ Définition, partage et suivi d'indicateurs de qualité,
- ▶ Programmation de diagnostics et de plans de progrès par ligne (suivi spécifique des lignes et trains identifiés « sensibles »),
- ▶ Actions immédiates de rétablissement de la qualité (fiabilisation de la production et du réseau, gestion des aléas),
- ▶ Amélioration du processus de production de l'horaire (anticipation),
- ▶ Amélioration de l'information voyageurs.

NB : Cette convention tripartite n'a pas vocation à se substituer aux contrats bilatéraux préexistants entre partenaires.

SUIVI DE LA SYNTHÈSE HIERARCHISEE DES DEMANDES

Synthèse des demandes du comité de ligne Saint Etienne Roanne

	<i>Rappel demandes comité de ligne</i>	Réponse
Ponctualité/capacité/ plan de transport adapté	<i>Surveiller la ponctualité et fiabilité du train de 17h21 (départ St Etienne)</i>	<i>Réponse SNCF : Train sous surveillance : ponctualité de 96% en 2011 à fin octobre.</i>
	<i>Augmenter la capacité du train de 7h22 (départ ST Etienne) du lundi au vendredi</i>	<i>SNCF : La capacité du 7h22 sera doublée en 2012</i>
Desserte 2012	<i>Étudier l'ajout d'un train supplémentaire au départ de St Etienne : 12h52 ou substituer 12h22 par 12h52.</i>	Non retenu: la substitution ne permettrait pas une arrivée à Roanne avant 14h
Information Voyageurs	<i>Améliorer l'information en gare sur les motifs de suppression des trains</i>	<i>Objectif de l'accord qualité tripartite RRA/SNCF/RFF</i>

Synthèse des demandes du comité de ligne Saint Etienne Roanne

Thématiques	<i>Rappel demandes comité de ligne</i>	Réponses
Aménagement des gares	<i>Augmenter les sièges dans l'espace accueil de Feurs et Veauches</i>	<i>Fait en octobre dans la limite de l'espace disponible</i>
	<i>Etudier l'accès Parking/Quai à Balbigny</i>	<i>Réponse SNCF : Impossible pour des questions de sécurité</i>
	<i>Rétablir le comité de site à Roanne</i>	<i>Le comité de site existe. Il sera réuni prochainement.</i>
	<i>Etudier la dangerosité du passage à niveau de Charbonnel (commune de Civens)</i>	<i>Réponse RFF : PN ayant fait l'objet d'une analyse avec actions programmées en 2012,</i>

Synthèse des demandes du comité de ligne Saint Etienne Roanne

Thématiques	Rappel demandes comité de ligne	Réponses
Trame horaire desserte TER	<i>Gagner 10 mn sur le temps de parcours St Etienne Roanne</i>	<i>Réponse RFF : Problème identifié à la bifurcation de St Etienne et à Roanne (Coteau). A regarder en lien avec le projet de desserte et le maintien des correspondances</i>
Information multimodale	<i>Développer l'information multimodale en gare : afficher les grilles horaires du réseau TIL</i>	<i>La direction des TIL étudie l'élargissement de la mise à disposition des horaires (actuellement à Châteaureux et Roanne) à l'ensemble des gares. Attente de la réponse.</i>

ÉTUDES DE DESSERTE POUR LE SERVICE 2013

Contexte de préparation du Service 2013

- ▶ Stabilité des horaires nationaux après deux années de fortes évolutions dues à des mises en service de LGV
- ▶ Un nouveau cadre de travail : Convention d'Objectifs et de Performance relative à la Qualité du service TER en région Rhône-Alpes.
- ▶ De nombreux travaux en 2013 : maintenance (Lyon – Grenoble / Chambéry, ...) et modernisation (sillon alpin sud, étoile d'Annemasse)
- ▶ Rappel : organisation en direct par la Région de 6 liaisons TER entièrement routières

Orientations pour l'évolution du service en 2013

- ▶ *Reconduction des fonctionnalités du service à l'identique*
 - *en prenant en compte l'intégration d'adaptations ponctuelles de desserte lorsqu'elles sont possibles et ne dégradent pas la qualité du service*
 - *en assurant le maintien des correspondances TER/TER.*

Calendrier des études pour le service 2013

- ▶ Mi-oct. – mi-déc. : comités de ligne, présentation des études et recueil des avis
- ▶ Fin mars 2012 : commande de sillons par la SNCF auprès de RFF
- ▶ Printemps 2012 : comités de ligne, information/échanges sur le service 2013
- ▶ début juillet : réponses de RFF
- ▶ juillet – août : Observations et réclamations par SNCF, intégrant arbitrages Région
- ▶ septembre : publication de l'horaire de service par RFF
- ▶ fin octobre : mise en forme fiches horaires et distribution en gare
- ▶ 9 décembre 2012 : changement de service

Autres actualités

GARES

- Travaux de remises à niveau des gares de l'axe finalisés en 2011: Le Coteau, St-Jodard, Balbigny, Feurs, St-Galmier-Veauche, Montrond-les-Bains
- Autres projet à l'étude :
 - Présentation en janvier 2012 de l'étude lancée par la communauté de communes du pays de St-Galmier concernant le rabattement et l'aménagement des gares sur son territoire
 - Balbigny :
 - Aménagement de la gare routière en phase d'achèvement
 - projet de revitalisation du bâtiment voyageurs (maîtrise d'ouvrage SNCF) qui prévoit l'installation de services en gare, restant à définir avec la communauté de communes de Balbigny

Conclusion

- ▶ La synthèse hiérarchisée des demandes
- ▶ Documents de présentation et relevé de décisions disponibles sur www.comitesdeligne.rhonealpes.fr
- ▶ Fiches horaires disponibles sur le site TER Rhône-Alpes : www.ter-sncf.com/rhone_alpes/