

Comité de ligne n° 4  
**Lyon – Roanne (11<sup>ème</sup> réunion)**

**15 Novembre 2011 à 18h30**

Hôtel de Ville – Salle des Mariages  
Amplepuis

# Ordre du jour

- ▶ Actualité : fréquentation, ponctualité
- ▶ Convention d'objectifs et de performance sur la qualité de service TER
- ▶ Synthèse hiérarchisée des demandes, comité de ligne précédent
- ▶ Études pour la desserte 2013
- ▶ Autres : Matériel

# L'ACTUALITE DE LA LIGNE

## FRÉQUENTATION ET QUALITÉ DE SERVICE

# FREQUENTATION

Fréquentation régionale (Nb de voyages) :

**26 770 000**

Évolution :

**5.1%**

Fréquentation de la ligne (Nb de voyages) :

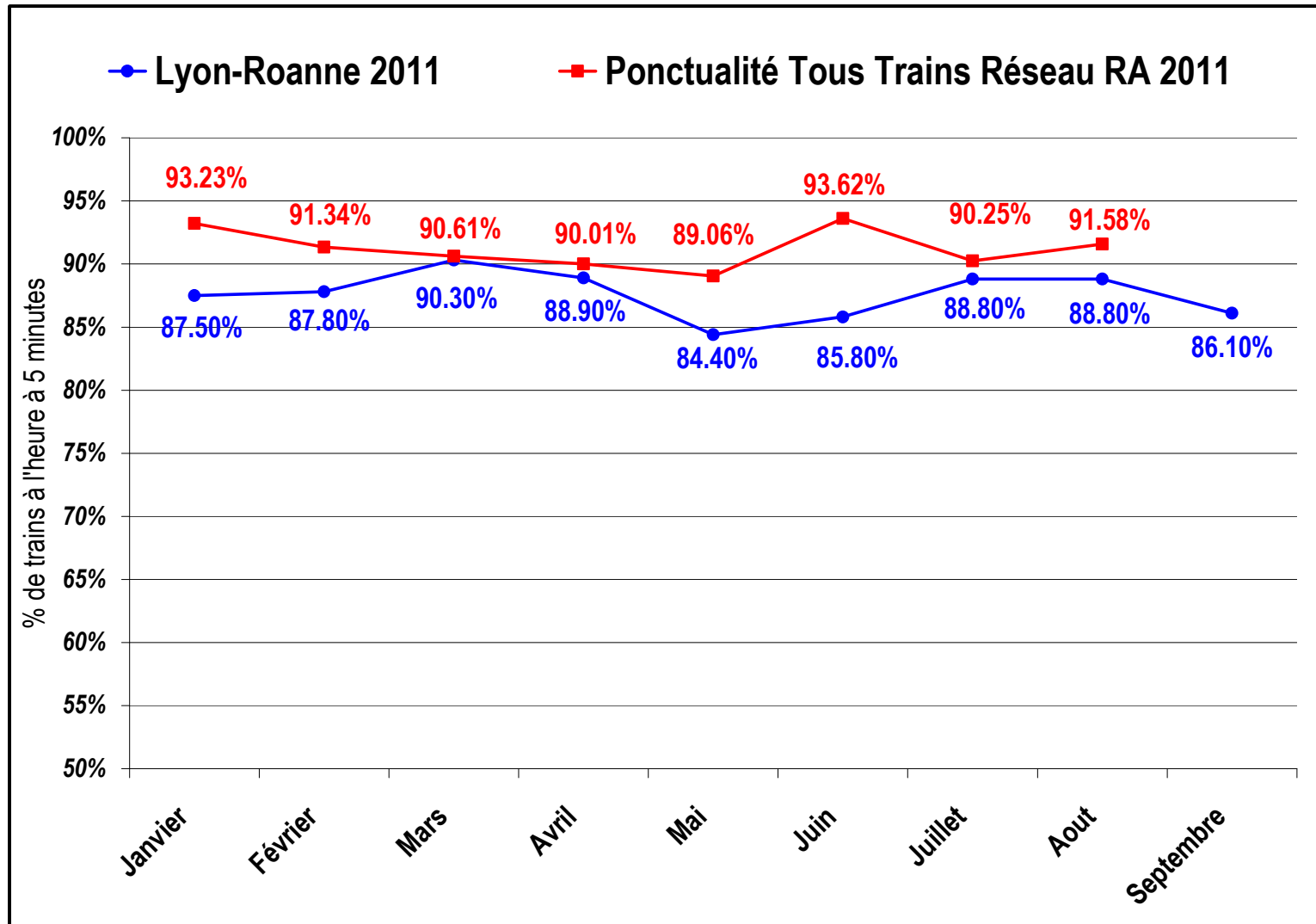
**1 017 000**

Poids :

**3.8%**

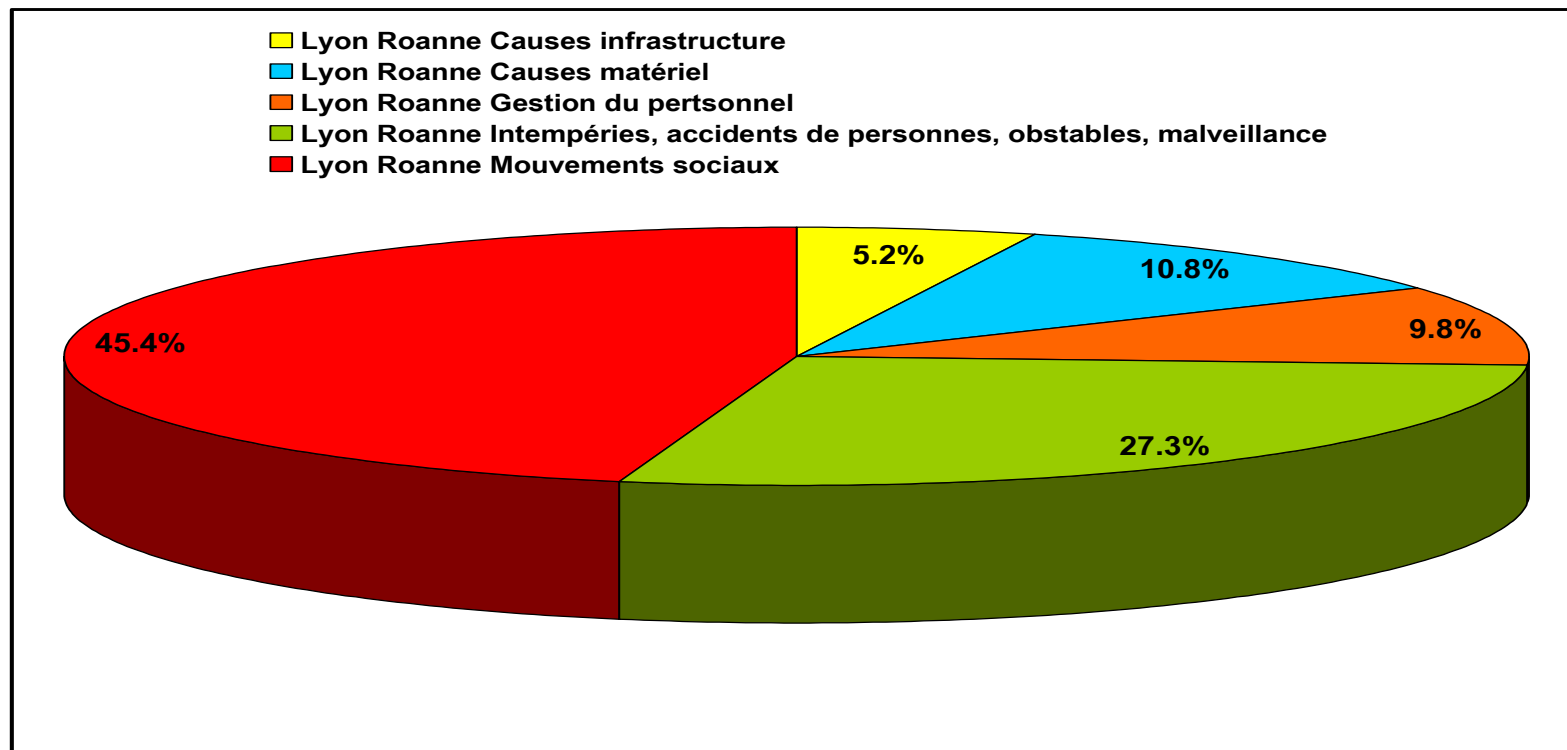
LYON*	ROANNE	273 100	9.2%
LYON Part Dieu & Perrache	TARARE	202 800	7.8%
LYON*	L'ARBRESLE	235 000	0.9%
LYON*	LOZANNE	171 600	7.0%
LYON*	AMPLEPUIIS	113 900	3.0%
L'ARBRESLE	TARARE	36 200	-0.3%

# PONCTUALITE TOUS TRAINS



# Réalisation de l'offre Rhône Alpes 99% des trains ont circulé

## Causes de la non réalisation de l'offre sur LYON – ROANNE



# CONVENTION D'OBJECTIFS ET DE PERFORMANCE SUR LA QUALITE DE SERVICE TER

# Convention d'objectifs et de performance sur la qualité de service TER (2011 – 2015)

- ▶ En janvier 2011, la Région, RFF et SNCF ont convenu de mettre en œuvre une démarche Qualité TER pour **améliorer durablement la qualité du service ferroviaire TER** (qui s'était considérablement dégradée courant 2010).
- ▶ Cette démarche est consignée dans une convention d'objectifs et de performance, votée par les élus régionaux en **Assemblée Plénière du 23 septembre 2011**.
- ▶ Cette convention tripartite est conclue pour une période de **4 ans** (2011 à 2015).
- ▶ Le budget alloué à cette convention est de **9 M€**, chaque partenaire participant à hauteur de 3 M€.



# Convention d'objectifs et de performance sur la qualité de service TER (2011 – 2015)

## Les objectifs de la contractualisation :

- ▶ Définition, partage et suivi d'indicateurs de qualité,
- ▶ Programmation de diagnostics et de plans de progrès par ligne (suivi spécifique des lignes et trains identifiés « sensibles »),
- ▶ Actions immédiates de rétablissement de la qualité (fiabilisation de la production et du réseau, gestion des aléas),
- ▶ Amélioration du processus de production de l'horaire (anticipation),
- ▶ Amélioration de l'information voyageurs.

NB : Cette convention tripartite n'a pas vocation à se substituer aux contrats bilatéraux préexistants entre partenaires.

# SUIVI DE LA SYNTHÈSE HIERARCHISEE DES DEMANDES

# Synthèse des demandes du comité de ligne du 17 mars 2011

Thématiques	Rappel demandes comité de ligne	Réponse
Desserte 2012	Rétablir l'arrivée à Perrache du 1er train existant en 2011	<i>Train départ Roanne 5h03 arrivée Part Dieu 6h20 et Perrache 6h32</i>
	Proposer une arrivée à Lyon le dimanche matin : attente retour sillon	<i>Train départ 7h18 arrivée Lyon Part Dieu 8h48 et Lyon Perrache 9h00</i>
	Remplacer toutes les circulations routières TER par des trains	Non retenu
	Repositionner dernier retour Roanne-Lyon sur 20h20	Départ du car TER à 19h45. Horaire arrêté en fonction de l'horaire du train TET Corail intercity (20h14 Roanne)
	Vérifier les correspondances Théoz /TER à Vichy	Correspondances assurées avec temps de parcours équivalents sur 2 AR

# Synthèse des demandes du comité de ligne du 17 mars 2011

Thématiques	<i>Rappel demandes comité de ligne</i>	Réponses
Aménagement des gares/services en gare Aménagement des gares/services en gare	Rétablir le comité de site à Roanne	Le comité de site existe. Il sera réuni prochainement.
	<i>Augmenter les places assises de la salle d'attente de Roanne</i>	<i>12 places assises ont été ajoutées.</i>
	<i>Dissimuler les fils électriques sur la façade de la gare de Roanne</i>	<i>Gare en cours de réaménagement : les fils attendent le branchement d'une enseigne</i>
Travaux d'infrastructure	<i>Électrifier la ligne</i>	<i>Réponse RFF : un des itinéraires inscrits au SNIT</i>

# ÉTUDES DE DESSERTE POUR LE SERVICE 2013

# Contexte de préparation du Service 2013

- ▶ Stabilité des horaires nationaux après deux années de fortes évolutions dues à des mises en service de LGV
- ▶ Un nouveau cadre de travail : Convention d'Objectifs et de Performance relative à la Qualité du service TER en région Rhône-Alpes.
- ▶ De nombreux travaux en 2013 : maintenance (Lyon – Grenoble / Chambéry, ...) et modernisation (sillon alpin sud, étoile d'Annemasse)
- ▶ Rappel : organisation en direct par la Région de 6 liaisons TER entièrement routières

## Orientations pour l'évolution du service en 2013

- ▶ *Études du rétablissement de la desserte de pays modifiée en 2012 (3 trains).*

# Calendrier des études pour le service 2013

- ▶ Mi-oct. – mi-déc. : comités de ligne, présentation des études et recueil des avis
- ▶ Fin mars 2012 : commande de sillons par la SNCF auprès de RFF
- ▶ Printemps 2012 : comités de ligne, information/échanges sur le service 2013
- ▶ début juillet : réponses de RFF
- ▶ juillet – août : Observations et réclamations par SNCF, intégrant arbitrages Région
- ▶ septembre : publication de l'horaire de service par RFF
- ▶ fin octobre : mise en forme fiches horaires et distribution en gare
- ▶ 9 décembre 2012 : changement de service



# Autres actualités

# Autres actualités

- ▶ Matériel en circulation au service 2012
- ▶ Passerelle gare Amplepuis : programmation RFF pour réalisation 2014/2015

# Conclusion

- ▶ La synthèse hiérarchisée des demandes
- ▶ Documents de présentation et relevé de décisions disponibles sur [www.comitesdeligne.rhonealpes.fr](http://www.comitesdeligne.rhonealpes.fr)
- ▶ Fiches horaires disponibles sur le site TER Rhône-Alpes : [www.ter-sncf.com/rhone\\_alpes/](http://www.ter-sncf.com/rhone_alpes/)