

Comité de ligne n° 2 St Etienne – Montbrison – Clermont Ferrand

5 décembre 2011 – 18h30

Salle de l'Orangerie

Montbrison

Ordre du jour

- ▶ Actualité : fréquentation, ponctualité
- ▶ Convention d'objectifs et de performance sur la qualité de service TER
- ▶ Synthèse hiérarchisée des demandes, comité de ligne précédent
- ▶ Études pour la desserte 2013
- ▶ Autre, suivant actualité de la ligne et des projets

L'ACTUALITE DE LA LIGNE

FRÉQUENTATION ET QUALITÉ DE SERVICE

FREQUENTATION

Fréquentation régionale (Nb de voyages) :

26 770 000 Évolution :

5,1%

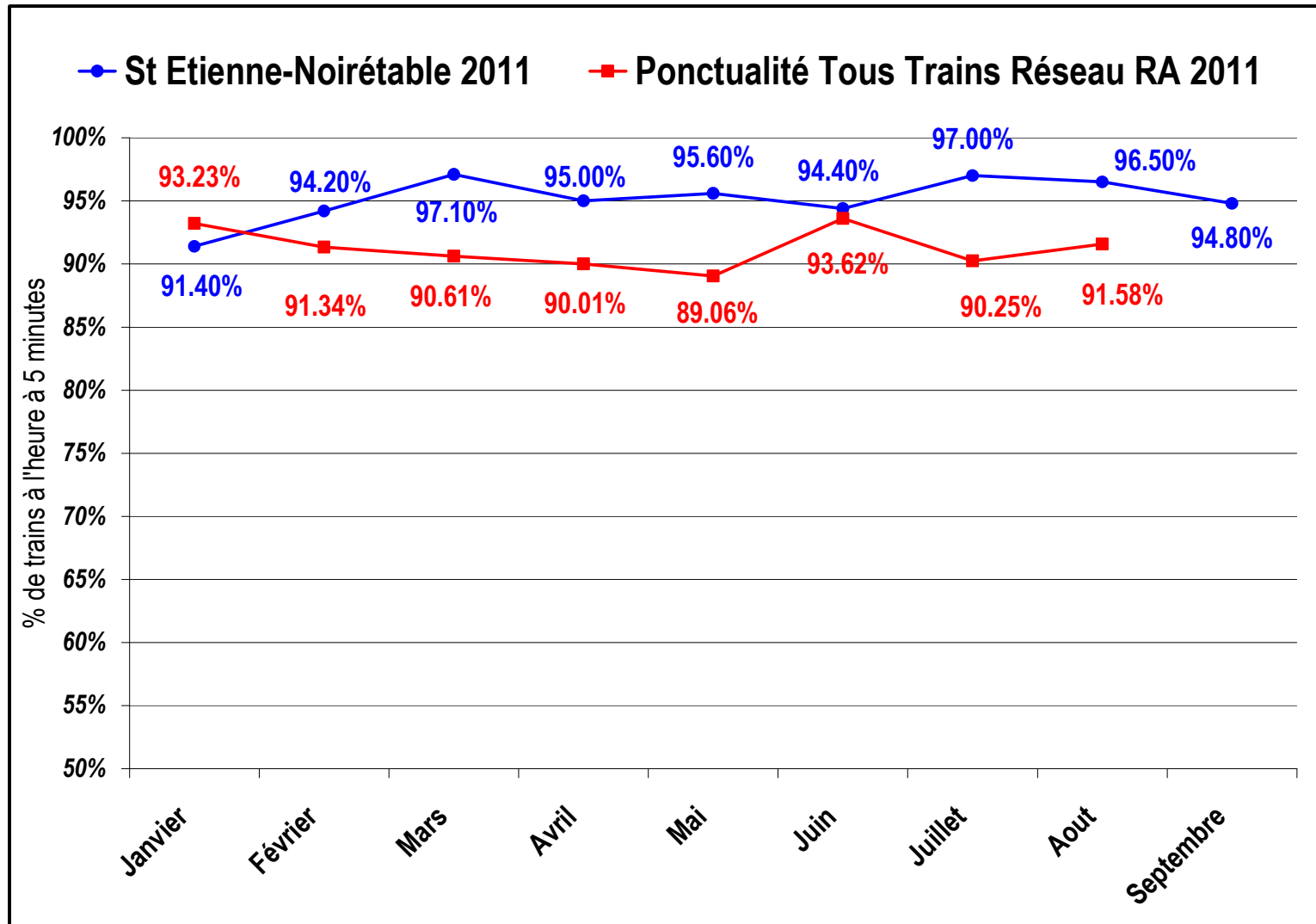
Fréquentation de la ligne (Nb de voyages) :

260 000 Poids :

1,0%

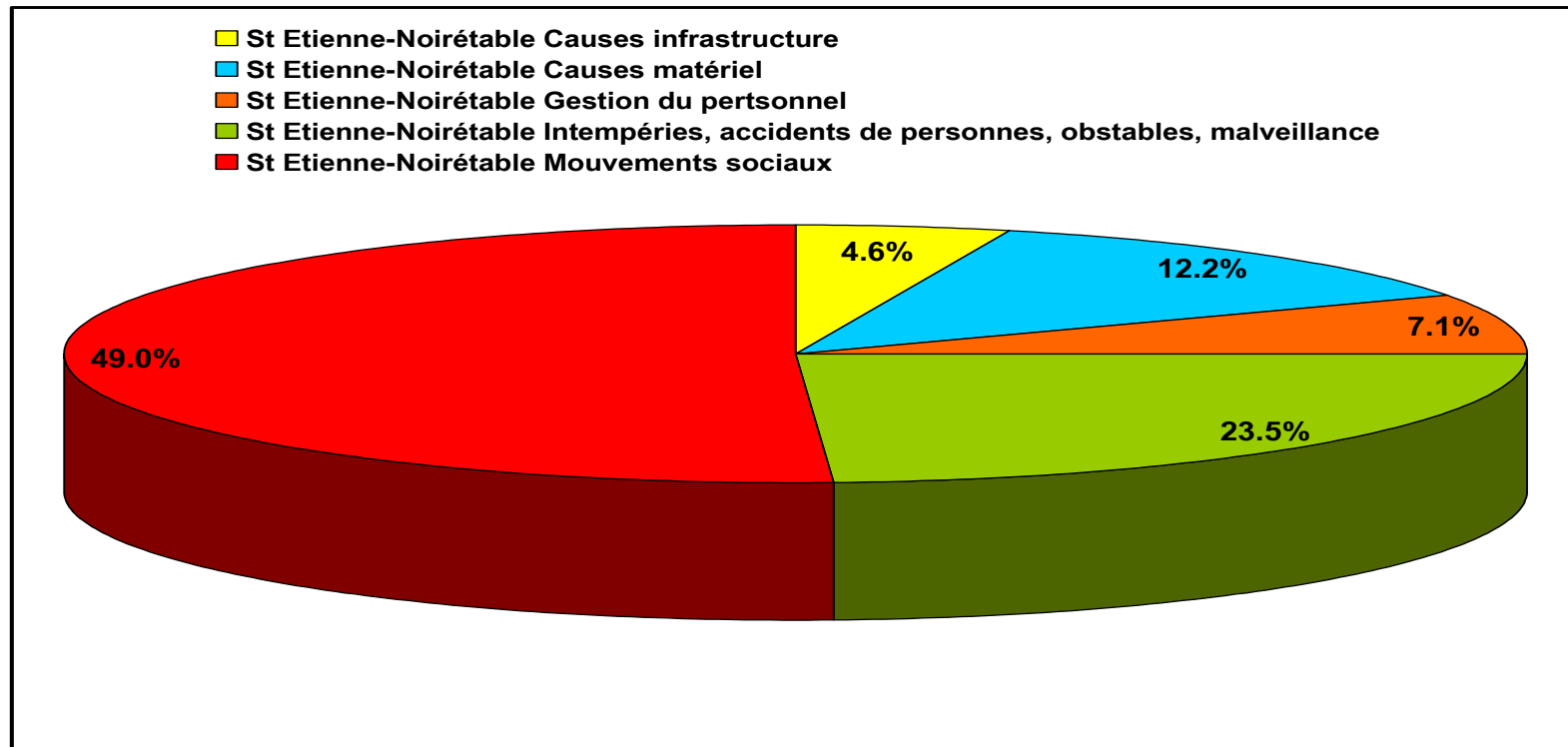
ST ETIENNE Chx	MONTBRISON	73 300	15,7%
ST ETIENNE Chx	BONSON	44 000	-0,4%
ST ETIENNE Chx	ST ROMAIN Le Puy	23 800	23,5%
ST ETIENNE La Terrasse	MONTBRISON	19 200	-9,0%
ST ETIENNE Chx	ANDREZIEUX	16 500	30,8%
ST ETIENNE La Terrasse	BONSON	9 800	-7,3%
ST ETIENNE Chx	BOEN	10 700	3,7%
ST ETIENNE La Terrasse	BOEN	3 200	4,6%

PONCTUALITE TOUS TRAINS



Réalisation de l'offre Rhône Alpes 99% des trains ont circulé

Causes de la non réalisation de l'offre sur ST ETIENNE - NOIRETABLE



CONVENTION D'OBJECTIFS ET DE PERFORMANCE SUR LA QUALITE DE SERVICE TER

Convention d'objectifs et de performance sur la qualité de service TER (2011 – 2015)

- ▶ En janvier 2011, la Région, RFF et SNCF ont convenu de mettre en œuvre une démarche Qualité TER pour **améliorer durablement la qualité du service ferroviaire TER** (qui s'était considérablement dégradée courant 2010).
- ▶ Cette démarche est consignée dans une convention d'objectifs et de performance, votée par les élus régionaux en **Assemblée Plénière du 23 septembre 2011**.
- ▶ Cette convention tripartite est conclue pour une période de **4 ans** (2011 à 2015).
- ▶ Le budget alloué à cette convention est de **9 M€**, chaque partenaire participant à hauteur de 3 M€.

Convention d'objectifs et de performance sur la qualité de service TER (2011 – 2015)

Les objectifs de la contractualisation :

- ▶ Définition, partage et suivi d'indicateurs de qualité,
- ▶ Programmation de diagnostics et de plans de progrès par ligne (suivi spécifique des lignes et trains identifiés « sensibles »),
- ▶ Actions immédiates de rétablissement de la qualité (fiabilisation de la production et du réseau, gestion des aléas),
- ▶ Amélioration du processus de production de l'horaire (anticipation),
- ▶ Amélioration de l'information voyageurs.

NB : Cette convention tripartite n'a pas vocation à se substituer aux contrats bilatéraux préexistants entre partenaires.

SUIVI DE LA SYNTHÈSE HIERARCHISEE DES DEMANDES

Synthèse des demandes du comité de ligne

St Etienne – Montbrison – Noirétable - Clermont Ferrand

	<i>Rappel demandes comité de ligne</i>	Réponse
Desserte 2012	<i>Améliorer le fonctionnement des correspondances</i>	<p><i>Relevé de conclusions de la réunion de travail avec RFF, SNCF, FNAUT et présidents de comités de ligne, le 14 novembre. Solutions ponctuelles recherchée pour 2013 :</i></p> <ul style="list-style-type: none"> <i>• réduire les temps de correspondances pour Part Dieu sur les circulations périurbaines</i> <i>• Garantir la correspondance pour Perrache</i> <p><i>Travail sur la trame RFF 2014</i></p>
Ponctualité/capacité/plan de transport adapté	<i>Renforcer la capacité en fonction des besoins</i>	<p><i>Changement de matériel en 2012 moins capacitaire qu'en 2011 :</i></p> <ul style="list-style-type: none"> <i>-radiation RRR matériel</i> <i>-ressource matérielle restreinte</i>
	<i>Améliorer la desserte de substitution</i>	<i>Desserte améliorée dans le montage des services d'urgence de 2011 (rajout d'une desserte autocar semi-directe à 7h00 à Montbrison)</i>

Synthèse des demandes du comité de ligne St Etienne – Montbrison – Noirétable - Clermont Ferrand

Thématiques	Rappel demandes comité de ligne	Réponses
Ponctualité/capacité /plan de transport adapté	<i>Proposer une convention Région/Département pour la prise en charge des abonnés du TER en situation perturbée</i>	A étudier
Information	<i>Développer l'application « gares en mouvement » dans les petites gares</i>	<i>Fonctionnalités disponibles via certains téléphones portables et widgets sur toutes les gares de Rhône-Alpes (téléchargement sur site ter-sncf.com)</i>
	<i>Améliorer le système d'information des usagers : préciser motif des suppressions et retards</i>	Objectif de l'accord qualité tripartite

Synthèse des demandes du comité de ligne St Etienne – Montbrison – Noirétable - Clermont Ferrand

Thématiques	<i>Rappel demandes comité de ligne</i>	Réponses
Travaux d'infrastructure	<i>Faire un rattrapage de maintenance, renouvellement des constituants de la voie</i>	Ralentissement sur section Thiers -Noirétable. RVB prévu en 2012 entre Montbrison et St Justes
Aménagement des gares	<i>Étudier la problématique de hauteur de quai</i>	Étude RFF <i>Problématique amoindrie avec matériel BGC</i>
Autre	<i>Proposer un plan de reconquête des usagers après les crises conjoncturelles. Lien avec comportement éco citoyen et Plan Climat</i>	Pris en compte dans le cadre des plans marketing SNCF

ÉTUDES DE DESSERTE POUR LE SERVICE 2013

Contexte de préparation du Service 2013

- ▶ Stabilité des horaires nationaux après deux années de fortes évolutions dues à des mises en service de LGV
- ▶ Un nouveau cadre de travail : Convention d'Objectifs et de Performance relative à la Qualité du service TER en région Rhône-Alpes.
- ▶ De nombreux travaux en 2013 : maintenance (Lyon – Grenoble / Chambéry, ...) et modernisation (sillon alpin sud, étoile d'Annemasse)
- ▶ Rappel : organisation en direct par la Région de 6 liaisons TER entièrement routières

Orientations pour l'évolution du service en 2013

- ▶ *Étude propre à la ligne :*
 - *Étude de l'adaptation de l'horaire des trains pour améliorer les correspondances sur les TER à destination de Part Dieu*

Calendrier des études pour le service 2013

- ▶ Mi-oct. – mi-déc. : comités de ligne, présentation des études et recueil des avis
- ▶ Fin mars 2012 : commande de sillons par la SNCF auprès de RFF
- ▶ Printemps 2012 : comités de ligne, information/échanges sur le service 2013
- ▶ début juillet : réponses de RFF
- ▶ juillet – août : Observations et réclamations par SNCF, intégrant arbitrages Région
- ▶ septembre : publication de l'horaire de service par RFF
- ▶ fin octobre : mise en forme fiches horaires et distribution en gare
- ▶ 9 décembre 2012 : changement de service

Autres actualités

GARES

- Montbrison : Diagnostic PMR en cours
- Étude lancée par la communauté de communes du pays de St-Galmier concernant le rabattement et l'aménagement des gares sur son territoire : rendu janvier 2012

Conclusion

- ▶ La synthèse hiérarchisée des demandes
- ▶ Documents de présentation et relevé de décisions disponibles sur www.comitesdeligne.rhonealpes.fr
- ▶ Fiches horaires disponibles sur le site TER Rhône-Alpes : www.ter-sncf.com/rhone_alpes/