

Comité de ligne n° 1
Lyon - Saint-Étienne – Firminy – Le Puy
14ème réunion

22 mars 2012 – 18h
Cité du design à Saint-Étienne

Ordre du jour

- ▶ Actualité : fréquentation, ponctualité
- ▶ Suivi de la synthèse hiérarchisée des demandes du précédent comité de ligne
- ▶ Desserte (2013 & 2014)
- ▶ Tarification
- ▶ Autres actualités

L'ACTUALITE DE LA LIGNE

FRÉQUENTATION ET QUALITÉ DE SERVICE

INFORMATION VOYAGEURS TER

www.ter-sncf.com

Zoom sur SNCF La Radio

“ La première radio d’info trafic mobile à disposition des clients”



Pour y accéder :
<http://laradio.sncf.com>

Le flash trafic régional est diffusé de 6h à 22h, tous les 1/4 d’heure. Ce flash de 1 minute 30 est constamment mis à jour par les journalistes.

Il démarre par la météo puis se poursuit par 60 secondes d’information sur le trafic de la région concernée.



FREQUENTATION 2011

Quelques chiffres clés de votre territoire

Fréquentation régionale (Nb de voyages par jour 2011) : **137 000**

Évolution 2011 / 2010 : **6,3%**

Fréquentation de la ligne (Nb de voyages par jour) : **14 722**

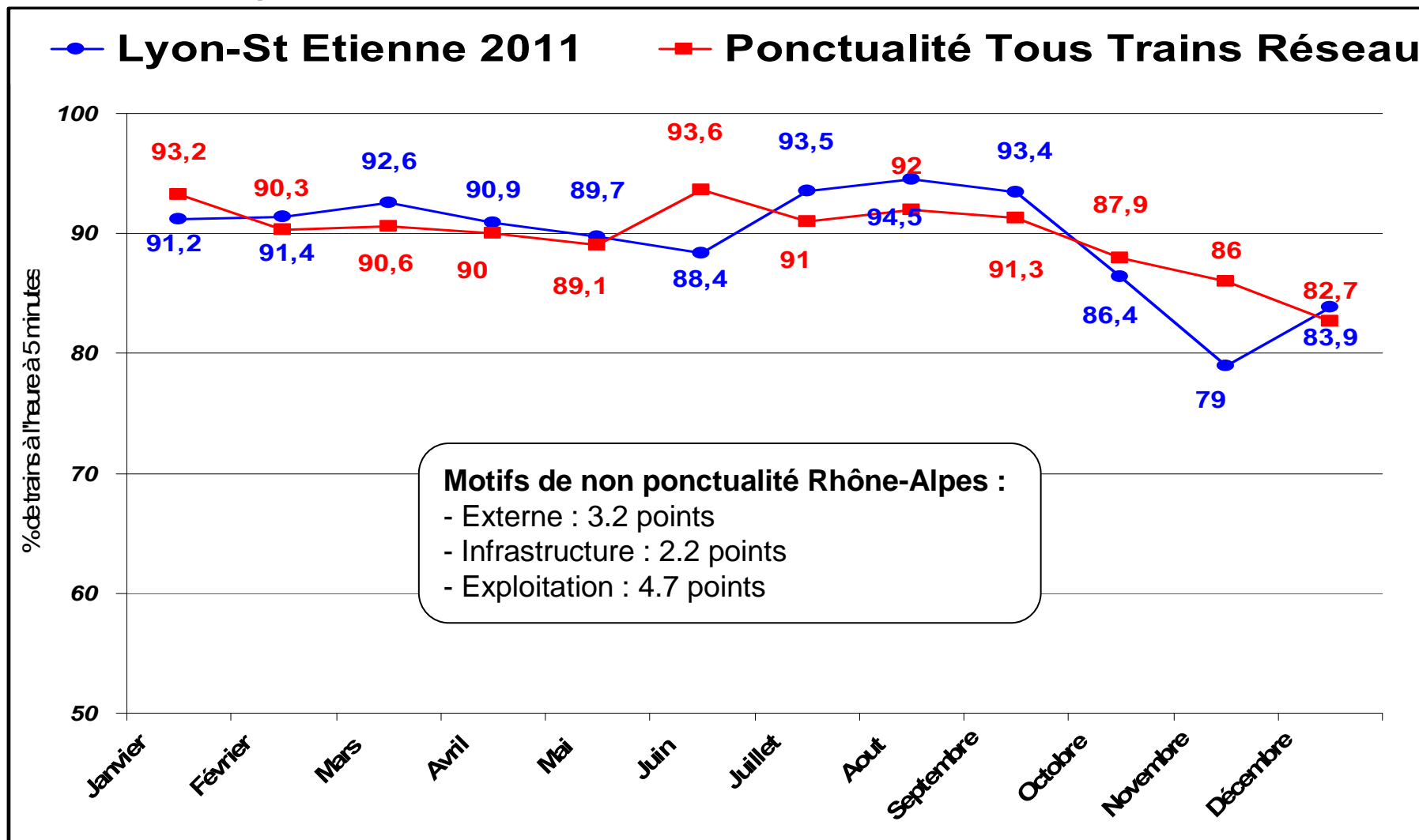
Évolution 2011 / 2010 : **6,1%**

		Fréquentation quotidienne	Évolution 2011 / 2010
LYON	GIVORS VILLE	2 437	5,1%
LYON	RIVE DE GIER	1 596	4,4%
LYON	ST CHAMOND	1 629	7,9%
LYON	ST ETIENNE CHATEAUCREUX	4 985	10,7%
ST ETIENNE CHATEAUCREUX	ST CHAMOND	493	8,0%
ST ETIENNE CHATEAUCREUX	GIVORS VILLE	343	6,0%
ST ETIENNE CHATEAUCREUX	FIRMINY	377	-3,0%
LYON PART DIEU	FIRMINY	167	-13,5%
LYON PERRACHE	FIRMINY	92	-13,2%

PONCTUALITE TOUS TRAINS 2011

Lyon - St Etienne : 90.4%

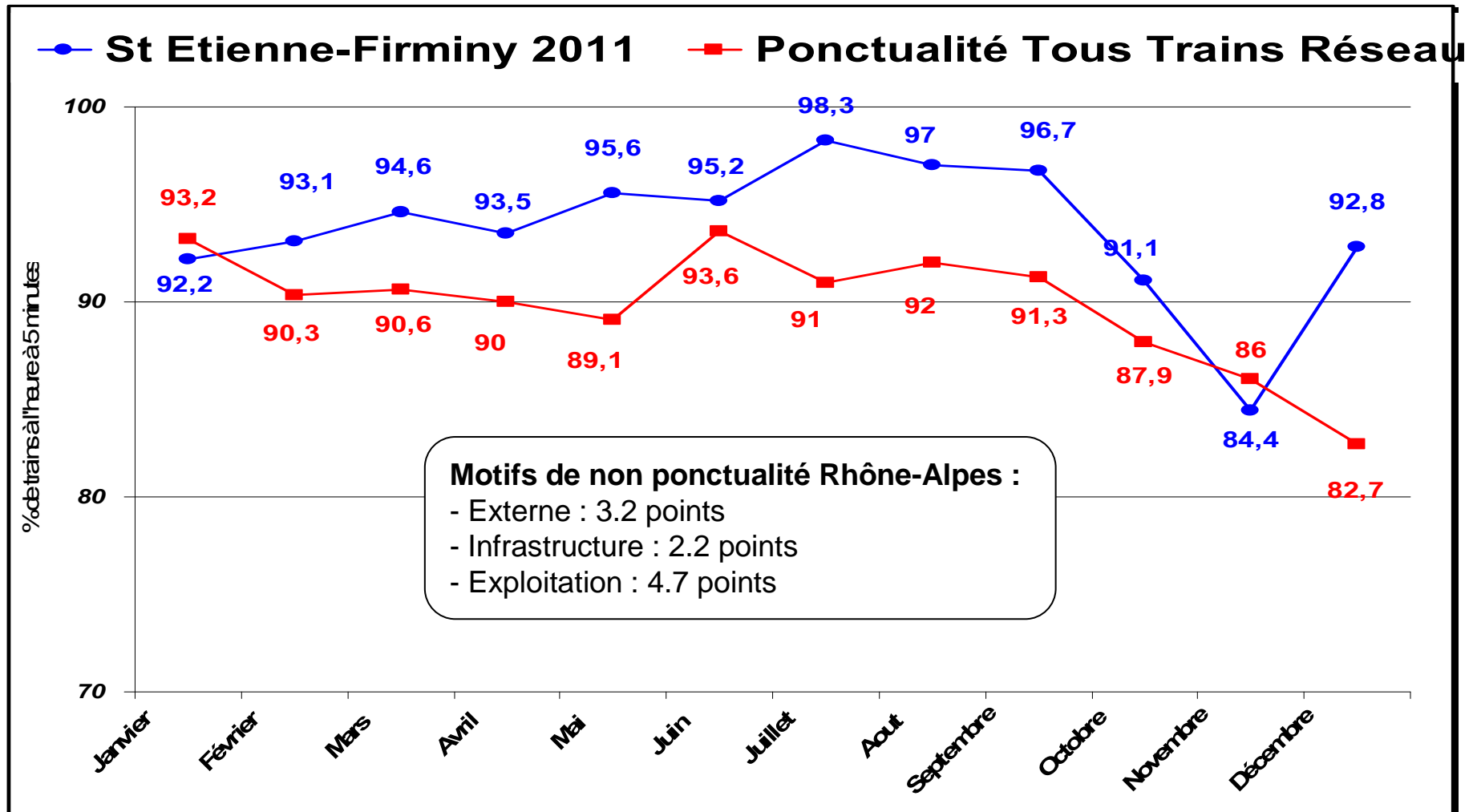
Rhône - Alpes : 89.9%



PONCTUALITE TOUS TRAINS 2011

St Etienne - Firminy : 94.4%

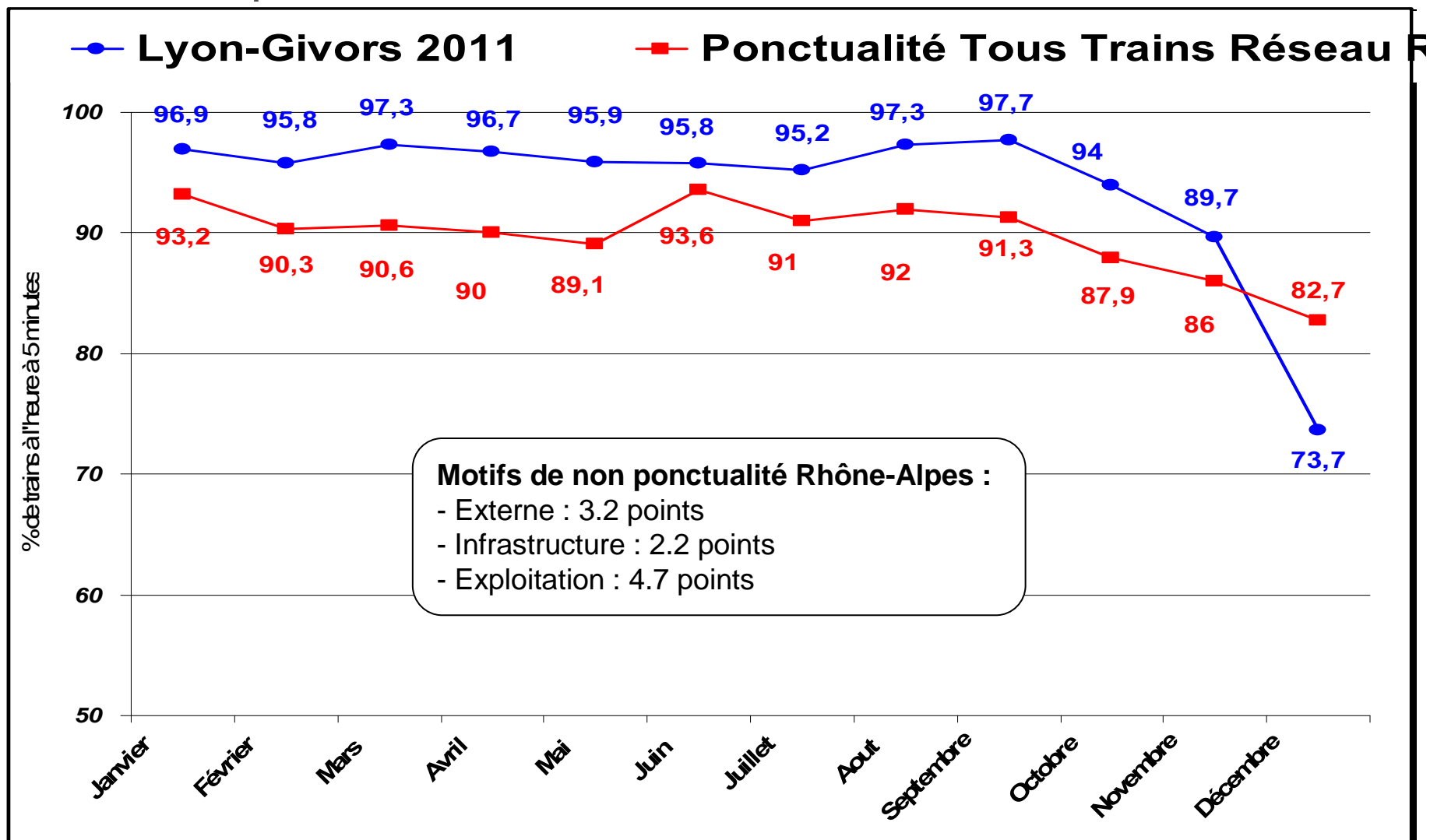
Rhône - Alpes : 89.9%



PONCTUALITE TOUS TRAINS 2011

Lyon - Givors : 96.2%

Rhône - Alpes : 89.9%



REALISATION DE L'OFFRE 2011

Offre trains Rhône-Alpes réalisée : 97%

Motifs de non réalisation de l'offre Rhône-Alpes :

- Externe : 0.2 point
- Infrastructure : 0.1 point
- Mouvements sociaux : 2.4 points
- Exploitation : 0.3 point

Sur la ligne « Lyon – Givors – St Etienne – Firminy », les motifs sociaux et externes ont une valeur supérieure à celle enregistrée en Rhône-Alpes, à contrario les motifs exploitation affichent une valeur inférieure à la moyenne régionale.

SUIVI DE LA SYNTHÈSE HIERARCHISEE DES DEMANDES

Synthèse des demandes du comité de ligne **Lyon – St Etienne – Firminy** du 24/11/2011

Thématiques	<i>Rappel demandes comité de ligne</i>	Réponse
Desserte	Les demandes exprimées en comité de ligne le 24 novembre 2011 ont été intégrées dans le cahier des charges Région des études pour le service 2013 (diapositives 15 et 16).	
Tarifification TER	<i>Autoriser abonnés TER à utiliser TGV 21h05 départ Part Dieu, et autres TGV ST Etienne Lyon</i>	Refus de SNCF Voyages

DESSERTE DES SERVICES 2013 et 2014

Planning de préparation du Service 2013

- ▶ Présentation des orientations en Comités de Ligne + recueil des demandes d'études complémentaires : fin 2011
- ▶ Commande de sillons par la SNCF à RFF : fin mars 2012
- ▶ Réponse RFF : été 2012
- ▶ Publication de l'horaire de service par RFF : septembre
- ▶ Mise en forme fiches horaires et distribution en gare : fin octobre
- ▶ Mise en service : 9 décembre 2012

Rappel du contexte de préparation du Service 2013

- ▶ Stabilité des horaires nationaux après deux années de fortes évolutions dues à des mises en service de LGV
- ▶ De nombreux travaux en 2013 : maintenance (Lyon – Grenoble / Chambéry, ...) et modernisation (sillon alpin sud, étoile d'Annemasse, St Gervais Vallorcine)
- ▶ Organisation en direct par la Région de 6 liaisons TER entièrement routières

Cahier des charges Région

- Étude d'optimisation des positionnements horaires des allers-retours directs Lyon St Etienne, ou création d'un aller-retour. L'objectif étant d'offrir 7h13 au départ St Etienne et 18h05 au départ de Part Dieu
- Étude de rétablissement du niveau des correspondances TGV de 2011 pour les gares de l'Ondaine : Rétablir arrêt omnibus sur TER Auvergne 20h07
- Étude d'adaptation à la trame de toutes les circulations Firminy Perrache en correspondance à St Etienne
- Étude de rétablissement de MR Firminy Part Dieu :
 - arrêts omnibus Ondaine sur TER départ 17h48
- Étude d'amélioration de la correspondance à St Etienne sur MR Part Dieu (objectif correspondance < 10mn) :
 - amorcer le TER (N°886804/05- 6h20 à St Etienne) à Firminy
 - amorcer le TER (N°886806/07 -6h50) à Firminy
 - repositionner le TER arrivée 7h26 à Chateaucieux
 - prolonger le train (N°886764/65 -16h40 à St Etienne) jusque Firminy
 - repositionner le TER départ 18h04 à Chateaucieux
 - repositionner le TER départ 18h43

Cahier des charges Région

➤ Étudier une circulation tardive (23h) St Etienne/Firminy

➤ Rétablir une circulation Ondaine en correspondance le samedi sur TGV 6h13

➤ Rétablir desserte 1/2h Ondaine entre 11h30 et 13h30

➤ Étudier une origine Fraisses sur certains trains de pointe

➤ Étude de création d'un service routier St Etienne Valence via Vienne les vendredis soir et dimanches soir, dans le cadre du réseau étudiant : départ de Saint-Étienne le vendredi soir vers 18h / 18h30 et arrivée à Saint-Étienne le dimanche soir vers 20h.

Retour d'instruction technique

- Faisable techniquement : train rapide départ 7h13 de St Etienne, arrivée 7h54 à Lyon Part Dieu
- En négociation avec Auvergne : Repositionnement de la circulation origine Bas Monistrol 6h14, arrivée St Etienne 7h08, permettant :
 - Amorçage du train de 7h13 à Firminy (arrêts Ondaine Omnibus)
 - Arrivée circulation Bas Monistrol à 6h42 à St Etienne, en correspondance avec train de 6h50 à destination de Part Dieu
- Faisable techniquement, en accord avec Auvergne : arrêts omnibus sur la circulation de 20h07 en correspondance sur le TGV de 19h47, ajustée à 20h02.
- Étude en cours : service routier St Etienne – Vienne- valence le vendredi soir et le dimanche soir

Planning de préparation du service 2014

- ▶ Stabilisation de la trame horaire de desserte 2014 RFF (« catalogue de sillons ») : Été 2012
- ▶ **Présentation des orientations + recueil des demandes d'études complémentaires : Comités de Ligne du printemps 2012**
- ▶ Études SNCF : septembre 2012 – mars 2013
- ▶ Commande de sillons par la SNCF à RFF : fin mars 2013
- ▶ Rendu de l'attributions des sillons par RFF : été 2013
- ▶ Mise en service : 14 décembre 2013

Orientations pour l'évolution du service 2014

- ▶ Stabilité globale des horaires
- ▶ Développement d'offre sur les lignes concernées par des projets, et sur les axes enregistrant de fortes hausses récentes de fréquentation
- ▶ Stabilité du volume de l'offre sur le reste du réseau au profit d'une amélioration de sa qualité
- ▶ Organisation en direct par la Région de 10 liaisons TER entièrement routières (4 nouvelles lignes en 2014)

Recueil des demandes d'études

- ▶ Expression de la salle

TARIFICATION

Tarifification

- ▶ Objectif : une gamme tarifaire régionale plus simple et plus lisible
- ▶ Actions :
 - Modification de noms de certains tarifs, sans modification de ceux-ci
 - Création d'un nouveau tarif :
 - « illico ANNUEL » : abonnement tout public annuel
- ▶ Mise en œuvre le 20 mars
- ▶ Étude en cours pour la création d'un abonnement « illico mensuel Jeunes »

LA GAMME TARIFAIRE

	LES + TER FREQUENTS	LES + TER OCCASIONNELS	LES + TER JEUNES FREQUENTS	LES + TER JEUNES OCCASIONNELS
TER RHONE-ALPES	<ul style="list-style-type: none"> ➤ ABONNEMENT DE TRAVAIL (< 75 km) ➤ ILLICO MENSUEL (> 75 km) ➤ ILLICO ANNUEL 	<ul style="list-style-type: none"> ➤ ILLICO LIBERTE (carte de réduction) ➤ ILLICO EVENEMENT ➤ CARNETS DE BILLETS (6 billets à -20%) ➤ ILLICO SOLIDAIRE 	<ul style="list-style-type: none"> ➤ ASR ➤ AIS ➤ AEEA (Abonnement Elèves Etudiants Apprentis) 	<ul style="list-style-type: none"> ➤ ILLICO LIBERTE JEUNES (cartes de réduction) ➤ ILLICO EVENEMENTS ➤ CARNETS DE BILLETS (6 billets à -20%) ➤ ILLICO SOLIDAIRE
TER + URBAIN	<ul style="list-style-type: none"> ➤ ABONNEMENTS COMBINES TER + URBAINS* 		<ul style="list-style-type: none"> ➤ ABONNEMENTS COMBINES TER + URBAINS* REDUITS 	

* Abonnements combinés urbains disponibles sur Genève, Grenoble, Lyon, St-Etienne ou Valence

Un nouveau service dans la gamme tarifaire régionale « illico »



- ▶ **Abonnement annuel** (engagement sur 12 mois, reconductible) avec un **service de prélèvement automatique mensuel**
- ▶ Utilisable sur un trajet en Rhône-Alpes (gares de Genève et Mâcon incluses)
- ▶ Par son engagement annuel, l'abonnement offre **chaque mois une réduction par rapport à un abonnement mensuel** (jusqu'à 45 jours offerts)
- ▶ Donne droit à des **réductions supplémentaires** sur d'autres trajets TER : 25% la semaine pour le titulaire et 50% le week-end pour le titulaire et jusqu'à 3 personnes l'accompagnant.
- ▶ Tarif disponible en guichet SNCF à compter du **20 mars 2012** (uniquement sur carte OûRA!)

ILLICO ANNUEL

Exemple	Prix mensuel actuel -75 km : abonnement de travail +75 km : illico Fréquence	Prix mensuel avec le tarif illico annuel (à partir d'avril 2012)
Lyon St Etienne Lyon Givors	105,90 € 49,50 €	95,00 € 44,60 €

AUTRES ACTUALITES

TRAVAUX 2012

- ▶ Plan de transport travaux du 10 au 20 avril 2012

SERVICES CLIENTS : EN DIRECT ET EN PROXIMITES

Pour tout renseignement sur les horaires, les tarifs, les services ou toute autre information :

- Par internet : www.ter-sncf.com / région Rhône-Alpes

Des informations mises à jour 7j/7 et 24h/24 (notamment en situations perturbées)

- Par téléphone : ALLO TER - 0891 67 68 00 (0.22€/min)

Une équipe de télé conseillers dédiés du lundi au samedi de 07h00 à 19h00

- Par courrier :

Service Clientèle SNCF TER Rhône-Alpes

TSA 61001

69268 LYON Cedex 02

Conclusion

- ▶ La synthèse hiérarchisée des demandes
- ▶ Documents de présentation et relevé de décisions disponibles sur www.comitesdeligne.rhonealpes.fr
- ▶ Fiches horaires disponibles sur le site TER Rhône-Alpes : www.ter-sncf.com/rhone_alpes/