

# Comité de ligne n° 10 Macon Bourg-en-Bresse Ambérieu

24 avril 2012

Bourg-En-Bresse

Espace Rhône Alpes

## Ordre du jour

- ▶ Actualité : fréquentation, ponctualité
- ▶ Suivi de la synthèse hiérarchisée des demandes du précédent comité de ligne
- ▶ Desserte (2013 & 2014)
- ▶ Tarification
- ▶ Autres actualités

# L'ACTUALITE DE LA LIGNE

## FRÉQUENTATION ET QUALITÉ DE SERVICE

# INFORMATION VOYAGEURS TER

[www.ter-sncf.com](http://www.ter-sncf.com)

## Zoom sur SNCF La Radio

“ La première radio d’info trafic mobile à disposition des clients”



**Pour y accéder :**  
<http://laradio.sncf.com>

**Le flash trafic régional** est diffusé de 6h à 22h, tous les 1/4 d’heure. Ce flash de 1 minute 30 est constamment mis à jour par les journalistes.

Il démarre par la météo puis se poursuit par 60 secondes d’information sur le trafic de la région concernée.



# FREQUENTATION 2011

## Quelques chiffres clés de votre territoire

Fréquentation régionale (Nb de voyages par jour 2011) : **137 000**

Évolution 2011 / 2010 : **6,3%**

Fréquentation de la ligne (Nb de voyages par jour) : **1 190**

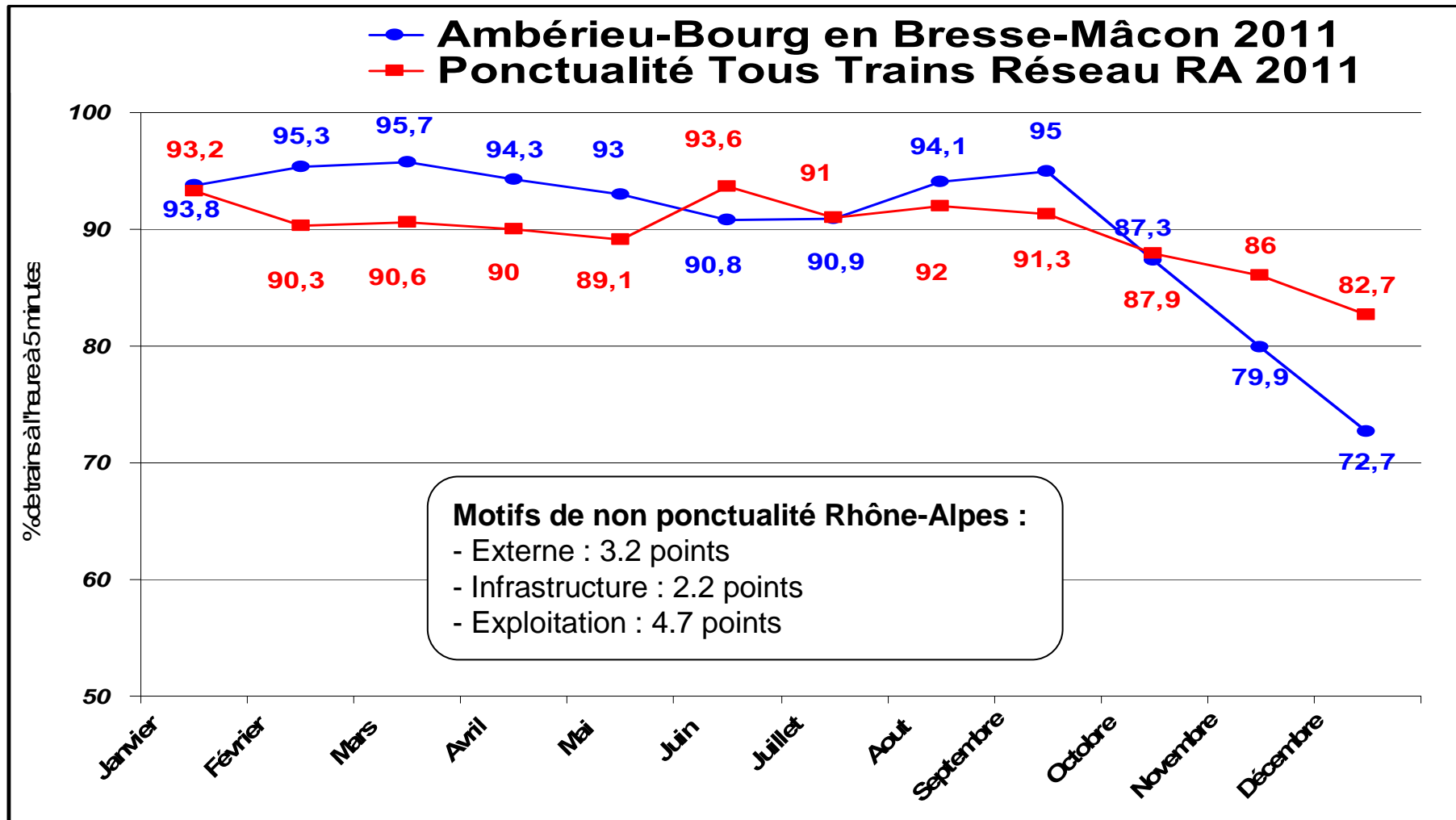
Évolution 2011 / 2010 : **-2,3%**

		Fréquentation quotidienne	Évolution 2011 / 2010
BOURG EN BRESSE	AMBERIEU	347	0,6%
BOURG EN BRESSE	MACON	155	-0,1%
BOURG EN BRESSE	MEZERIAT	154	-0,9%
BOURG EN BRESSE	PONT D'AIN	50	-6,7%
BOURG EN BRESSE	PONT DE VEYLE	134	-2,2%
BOURG EN BRESSE	VONNAS	249	-6,8%

# PONCTUALITE TOUS TRAINS 2011

Ambérieu – Bourg en Bresse – Mâcon : 90.6%

Rhône-Alpes : 89.9%



# REALISATION DE L'OFFRE 2011

Offre trains Rhône-Alpes réalisée : 97%

## **Motifs de non réalisation de l'offre Rhône-Alpes :**

- Externe : 0.2 point
- Infrastructure : 0.1 point
- Mouvements sociaux : 2.4 points
- Exploitation : 0.3 point

Sur la ligne « Ambérieu - Bourg en Bresse - Mâcon », les motifs externe (x2) ont une valeur nettement supérieure à celle enregistrée en Rhône-Alpes.

# SUIVI DE LA SYNTHÈSE HIERARCHISEE DES DEMANDES



# Synthèse des demandes du comité de ligne du 1 décembre 2011

Thématiques	Rappel demandes comité de ligne	Réponse
Desserte	Rétablissement des arrêts entre Bourg et Macon en contre pointe	<i>Demande mise à l'étude pour le service 2013.</i>
	Demande d'un train dans chaque sens le matin et le soir pendant l'été entre Macon Bourg surtout en juillet	<i>Demande mise à l'étude pour le service 2013.</i>
	Décalage du car mis à 12h30 à 12h 15 pendant les périodes d'allègement du service train pour pouvoir arriver avant 13h30 à Macon	<i>Modification réalisée au service 2012</i>

# DESSERTE DES SERVICES 2013 et 2014

# Planning de préparation du Service 2013

- ▶ **Décembre 2011** : Présentation des orientations en Comités de Ligne + recueil des demandes d'études complémentaires
- ▶ **Fin mars 2012** : Commande de sillons par la SNCF à RFF
- ▶ **Été 2012** : Réponse RFF
- ▶ **Septembre 2012** : Publication de l'horaire de service par RFF
- ▶ **Fin octobre 2012** : Mise en forme fiches horaires et distribution en gare
- ▶ **9 décembre 2012** : Mise en service

# Rappel du contexte de préparation du Service 2013

- ▶ Stabilité des horaires nationaux après deux années de fortes évolutions dues à des mises en service de LGV
- ▶ De nombreux travaux en 2013 : maintenance (Lyon – Grenoble / Chambéry, ...) et modernisation (sillon alpin sud, étoile d'Annemasse, St Gervais Vallorcine)
- ▶ Organisation en direct par la Région de 6 liaisons TER entièrement routières

# Cahier des charges Région

## Cahier des charges initial :

- ▶ Rétablissement des arrêts entre Bourg et Macon en contre pointe

## Demandes complémentaires :

- ▶ Décalage du car de 12h30 à 12h15 pendant les périodes allègement du service train pour pouvoir arriver avant 13h30 à Mâcon
- ▶ Étude d'une desserte dans chaque sens le matin et le soir pendant l'été entre Macon et Bourg surtout en juillet
- ▶ Amélioration des correspondances (cars et trains) à Macon en direction de Dijon et Lyon

# Retour d'instruction technique

## Cahier des charges initial :

- L'établissement des arrêts est proposé les trains de 16h57 et 19h08 au départ de Macon.

## Demandes complémentaires :

- Le car de 12h30 a été positionné à 12h15 pour le SA2012
- Les cars qui circulent pendant la période estivale enregistrent moins de 10 passagers par circulation. Le mode routier est donc pertinent sur cette période.
- Des améliorations sont étudiées pour les dessertes routières. Pour les dessertes ferroviaires, les horaires sont optimisés à grande échelle par RFF, ce qui peut localement avoir quelques désavantages. Les études 2013 sont en cours pour, autant que faire se peut, améliorer ces correspondances.

## Autres demandes :

- Avancée du 1er train au départ d'Ambérieu à 6h57 pour une arrivée à Bourg à 7h19 et Mâcon 7h40.

## Planning de préparation du service 2014

- ▶ Stabilisation de la trame horaire de desserte 2014  
RFF (« catalogue de sillons ») : Été 2012
- ▶ **Présentation des orientations + recueil des demandes d'études complémentaires : Comités de Ligne du printemps 2012**
- ▶ Études SNCF : septembre 2012 – mars 2013
- ▶ Commande de sillons par la SNCF à RFF : fin mars 2013
- ▶ Rendu de l'attributions des sillons par RFF : été 2013
- ▶ Mise en service : 14 décembre 2013

# Orientations pour l'évolution du service 2014

- ▶ Stabilité globale des horaires
- ▶ Développement d'offre sur les lignes concernées par des projets, et sur les axes enregistrant de fortes hausses récentes de fréquentation
- ▶ Stabilité du volume de l'offre sur le reste du réseau au profit d'une amélioration de sa qualité
- ▶ Organisation en direct par la Région de 10 liaisons TER entièrement routières (4 nouvelles lignes en 2014)



# Recueil des demandes d'études

- ▶ Expression de la salle

# TARIFICATION

# Tarifification

- ▶ Objectif : une gamme tarifaire régionale plus simple et plus lisible
- ▶ Actions :
  - Modification de noms de certains tarifs, sans modification de ceux-ci
  - Création d'un nouveau tarif :
    - « illico ANNUEL » : abonnement tout public annuel
- ▶ Mise en œuvre le 20 mars
- ▶ Étude en cours pour la création d'un abonnement « illico mensuel Jeunes »

# LA GAMME TARIFAIRE

	LES + TER FREQUENTS	LES + TER OCCASIONNELS	LES + TER JEUNES FREQUENTS	LES + TER JEUNES OCCASIONNELS
TER RHONE-ALPES	<ul style="list-style-type: none"> <li>➔ ABONNEMENT DE TRAVAIL (&lt; 75 km)</li> <li>➔ <b>ILLICO MENSUEL (&gt; 75 km)</b></li> <li>➔ <b>ILLICO ANNUEL</b></li> </ul>	<ul style="list-style-type: none"> <li>➔ <b>ILLICO LIBERTE (carte de réduction)</b></li> <li>➔ ILLICO EVENEMENT</li> <li>➔ CARNETS DE BILLETS (6 billets à -20%)</li> <li>➔ ILLICO SOLIDAIRE</li> </ul>	<ul style="list-style-type: none"> <li>➔ ASR</li> <li>➔ AIS</li> <li>➔ AEEA (Abonnement Elèves Etudiants Apprentis)</li> </ul>	<ul style="list-style-type: none"> <li>➔ <b>ILLICO LIBERTE JEUNES (cartes de réduction)</b></li> <li>➔ ILLICO EVENEMENTS</li> <li>➔ CARNETS DE BILLETS (6 billets à -20%)</li> <li>➔ ILLICO SOLIDAIRE</li> </ul>
TER + URBAIN	<ul style="list-style-type: none"> <li>➔ ABONNEMENTS COMBINES TER + URBAINS*</li> </ul>		<ul style="list-style-type: none"> <li>➔ ABONNEMENTS COMBINES TER + URBAINS* REDUITS</li> </ul>	

\* Abonnements combinés urbains disponibles sur Genève, Grenoble, Lyon, St-Etienne ou Valence



# Un nouveau service dans la gamme tarifaire régionale « illico »



- ▶ **Abonnement annuel** (engagement sur 12 mois, reconductible) avec un **service de prélèvement automatique mensuel**
- ▶ Utilisable sur un trajet en Rhône-Alpes (gares de Genève et Mâcon incluses)
- ▶ Par son engagement annuel, l'abonnement offre **chaque mois une réduction par rapport à un abonnement mensuel** (jusqu'à 45 jours offerts)
- ▶ Donne droit à des **réductions supplémentaires** sur d'autres trajets TER : 25% la semaine pour le titulaire et 50% le week-end pour le titulaire et jusqu'à 3 personnes l'accompagnant.
- ▶ Tarif disponible en guichet SNCF à compter du **20 mars 2012** (uniquement sur carte OÙRA!) et opérationnel en mai 2012

# ILLICO ANNUEL

Exemple d'OD	Prix mensuel actuel -75 km : abonnement de travail +75 km : illico Fréquence	Prix mensuel avec le tarif illico annuel (à partir d'avril 2012)
Macon -> Bourg-en-Bresse	71,90 €	66 €
Ambérieu -> Bourg-en-Bresse	63,60 €	57,80 €

# AUTRES ACTUALITES

# Autres actualités

- ▶ Remise à niveau gare :
  - *Début des travaux entre Bourg et Macon à l'automne 2012*
  
- ▶ Aménagement de gare :
  - Ambérieu :
    - *Étude d'aménagement en cours : -> rendu février 2013*
    - *Étude de mise en accessibilité PMR du souterrain en cours : -> rendu décembre 2012*



# Autres actualités

## ▶ Aménagement gare (suite)

### – Bourg-En-Bresse

- *Aménagement Peloux : accessibilité gare biface, arrêts TC, arrêt- minutes, consigne vélos -> fin des travaux mai 2012*
- *Aménagement côté Sémard : à l'étude*
- *Mise en accessibilité PMR : fin des travaux en mai 2012*

### – Pont de Veyle :

- *aménagement parking + parvis : début des travaux prévu en 2012*

# SERVICES CLIENTS : EN DIRECT ET EN PROXIMITES

Pour tout renseignement sur les horaires, les tarifs, les services ou toute autre information :

- Par internet : [www.ter-sncf.com](http://www.ter-sncf.com) / région Rhône-Alpes

Des informations mises à jour 7j/7 et 24h/24 (notamment en situations perturbées)

- Par téléphone : ALLO TER - 0891 67 68 00 (0.22€/min)

Une équipe de télé conseillers dédiés du lundi au samedi de 07h00 à 19h00

- Par courrier :

Service Clientèle SNCF TER Rhône-Alpes

TSA 61001

69268 LYON Cedex 02



# Conclusion

- ▶ La synthèse hiérarchisée des demandes
- ▶ Documents de présentation et relevé de décisions disponibles sur [www.comitesdeligne.rhonealpes.fr](http://www.comitesdeligne.rhonealpes.fr)
- ▶ Fiches horaires disponibles sur le site TER Rhône-Alpes : [www.ter-sncf.com/rhone\\_alpes/](http://www.ter-sncf.com/rhone_alpes/)