

Comité de ligne n° 19 Chambéry - Grenoble

10 mai 2012
Pontcharra

Ordre du jour

- ▶ Actualité : fréquentation, ponctualité
- ▶ Suivi de la synthèse hiérarchisée des demandes du précédent comité de ligne
- ▶ Les travaux été 2012
- ▶ La substitution routière été 2012
- ▶ Desserte (2013 & 2014)
- ▶ Tarification

L'ACTUALITE DE LA LIGNE

FRÉQUENTATION ET QUALITÉ DE SERVICE

INFORMATION VOYAGEURS TER

www.ter-sncf.com

Zoom sur SNCF La Radio

“ La première radio d’info trafic mobile à disposition des clients”



Pour y accéder :
<http://laradio.sncf.com>

Le flash trafic régional est diffusé de 6h à 22h, tous les 1/4 d’heure. Ce flash de 1 minute 30 est constamment mis à jour par les journalistes.

Il démarre par la météo puis se poursuit par 60 secondes d’information sur le trafic de la région concernée.



FREQUENTATION

Quelques chiffres clés de votre territoire

Fréquentation régionale (Nb de voyages par jour 2011) : **137 000**

Évolution 2011 / 2010 : **6,3%**

Fréquentation de la ligne (Nb de voyages par jour) : **5 181**

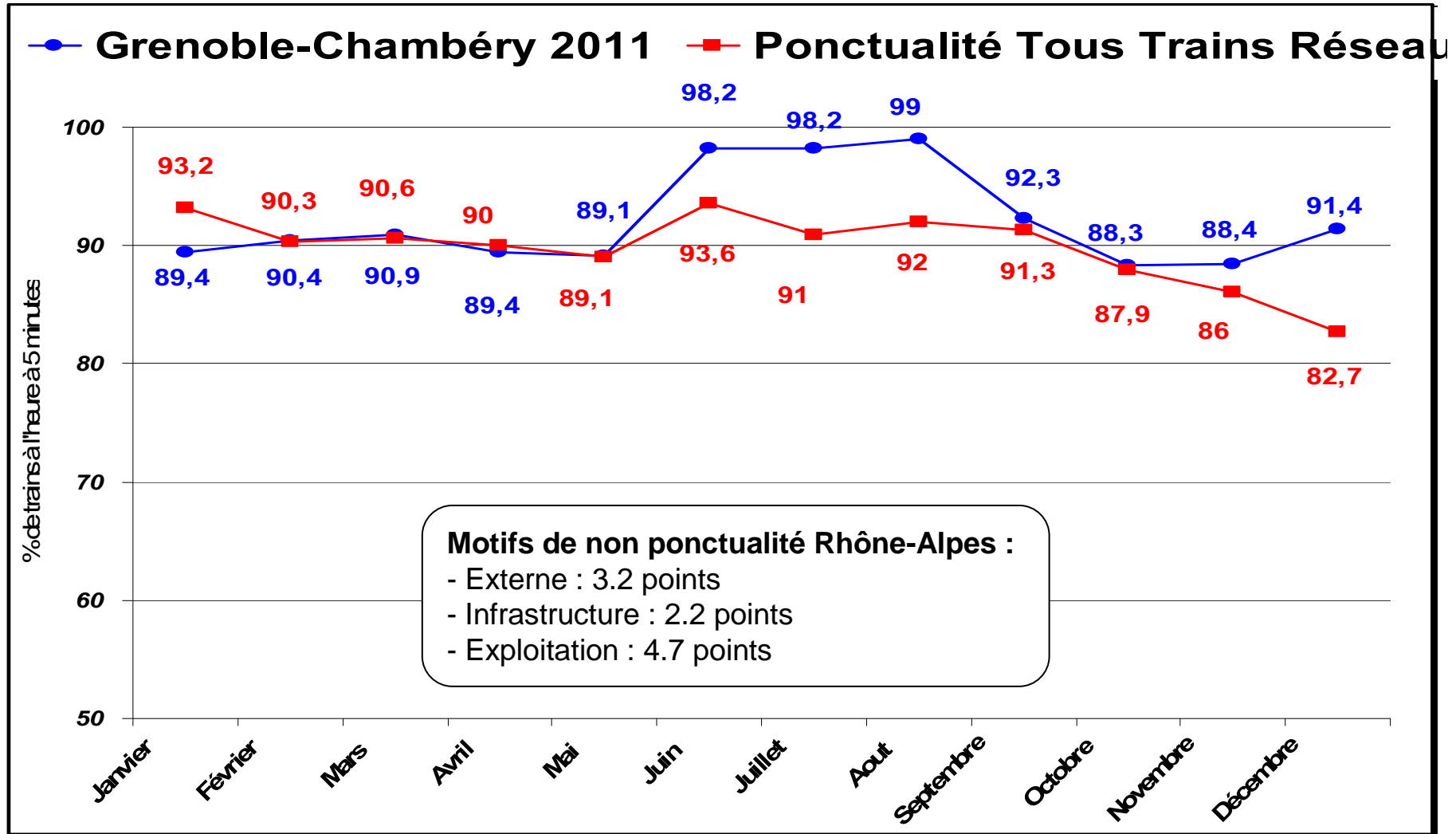
Évolution 2011 / 2010 : **2,4%**

		Fréquentation quotidienne	Évolution 2011 / 2010
GRENOBLE	CHAMBERY	1 113	5,1%
GRENOBLE	PONTCHARRA sur Breda – ALLEVARD	660	-4,6%
CHAMBERY	MONTMELIAN*	645	9,8%
GRENOBLE	GONCELIN	554	2,6%
CHAMBERY	GRENOBLE Universités – GIERES	341	-9,5%
GRENOBLE	BRIGNOUD	270	-2,5%
GRENOBLE Universités – GIERES	PONTCHARRA sur Breda – ALLEVARD	235	-11,9%

PONCTUALITE TOUS TRAINS 2011

Grenoble - Chambéry : 90.8%

Rhône-Alpes : 89.9%



REALISATION DE L'OFFRE 2011

Offre trains Rhône-Alpes réalisée : 97%

Motifs de non réalisation de l'offre Rhône-Alpes :

- Externe : 0.2 point
- Infrastructure : 0.1 point
- Mouvements sociaux : 2.4 points
- Exploitation : 0.3 point

Sur la ligne « Grenoble – Chambéry », les motifs externe (x6) ont une valeur nettement supérieure à celle enregistrée en Rhône-Alpes, à contrario les motifs mouvements sociaux affichent une valeur inférieure à la moyenne régionale.

Synthèse des demandes du comité de ligne du 8 novembre 2011

Thématiques	<i>Rappel demandes comité de ligne</i>	Réponse
Desserte	Substitution routière 2012 : Améliorer la régulation à Sablons Corriger les temps de parcours des services Grenoble - Montmélian	Fonctionnalités mises en œuvre sur le projet de l'été 2012
	Etudier un 7ème aller-retour entre Grenoble et Genève, en soirée, en privilégiant l'horizon 2014 (mise en service du sillon alpin, notamment des nouvelles installations entre Gières et Montmélian)	Demande mise à l'étude pour le service 2014.

Synthèse des demandes du comité de ligne du 8 novembre 2011

Thématiques	Rappel demandes comité de ligne	Réponses
Information voyageurs	Améliorer la communication durant la substitution routière sur les conditions pratiques d'accès à la substitution routière (accueil, contrôles, ...) -sur les offres vélos complémentaires -sur le site TER SNCF sur les travaux auprès des riverains (RFF)	Dossier en cours de finalisation
	Préciser les processus de dédommagement en cas de situation perturbée	Présentation par SNCF
	Préciser le rôle du médiateur SNCF	La Médiation SNCF permet aux voyageurs de demander un deuxième avis sur le traitement de leur réclamation (sur site www.sncf.com)

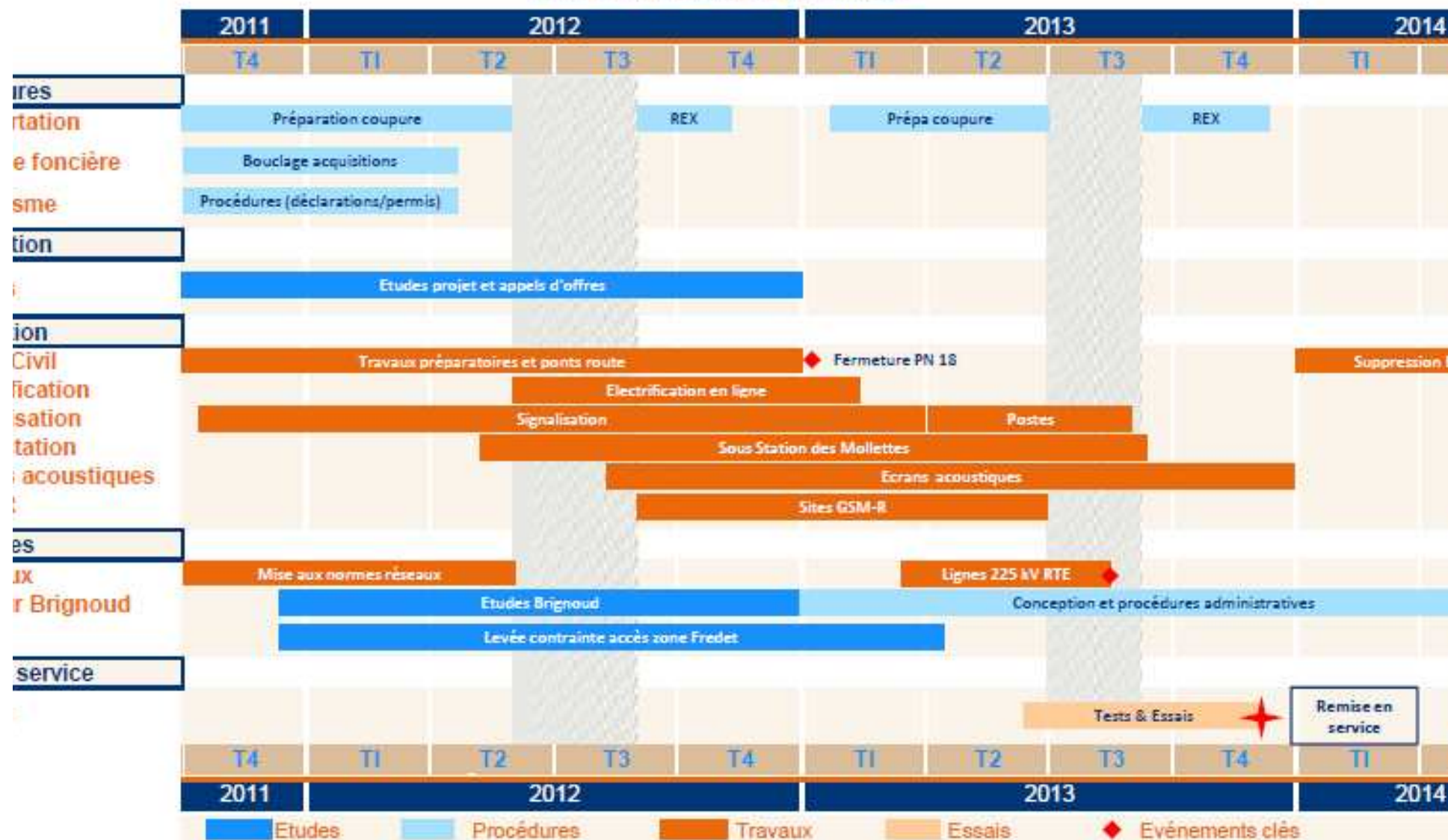
Synthèse des demandes du comité de ligne du 8 novembre 2011

Thématiques	<i>Rappel demandes comité de ligne</i>	Réponses
Aménagement des gares/services en gare	Améliorer l'équipement en gare de Goncelin	Point SNCF - RFF

Les travaux été 2012

Sillon Alpin Sud Phase 2

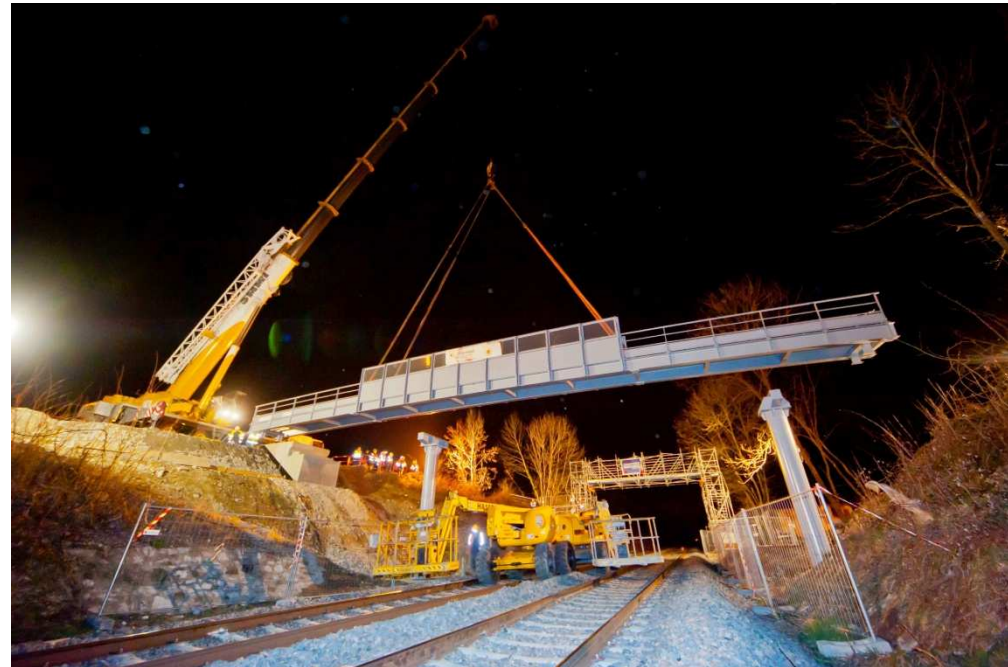
Planning de Synthèse - Mars 2012
Section Nord : Gières - Montmélian

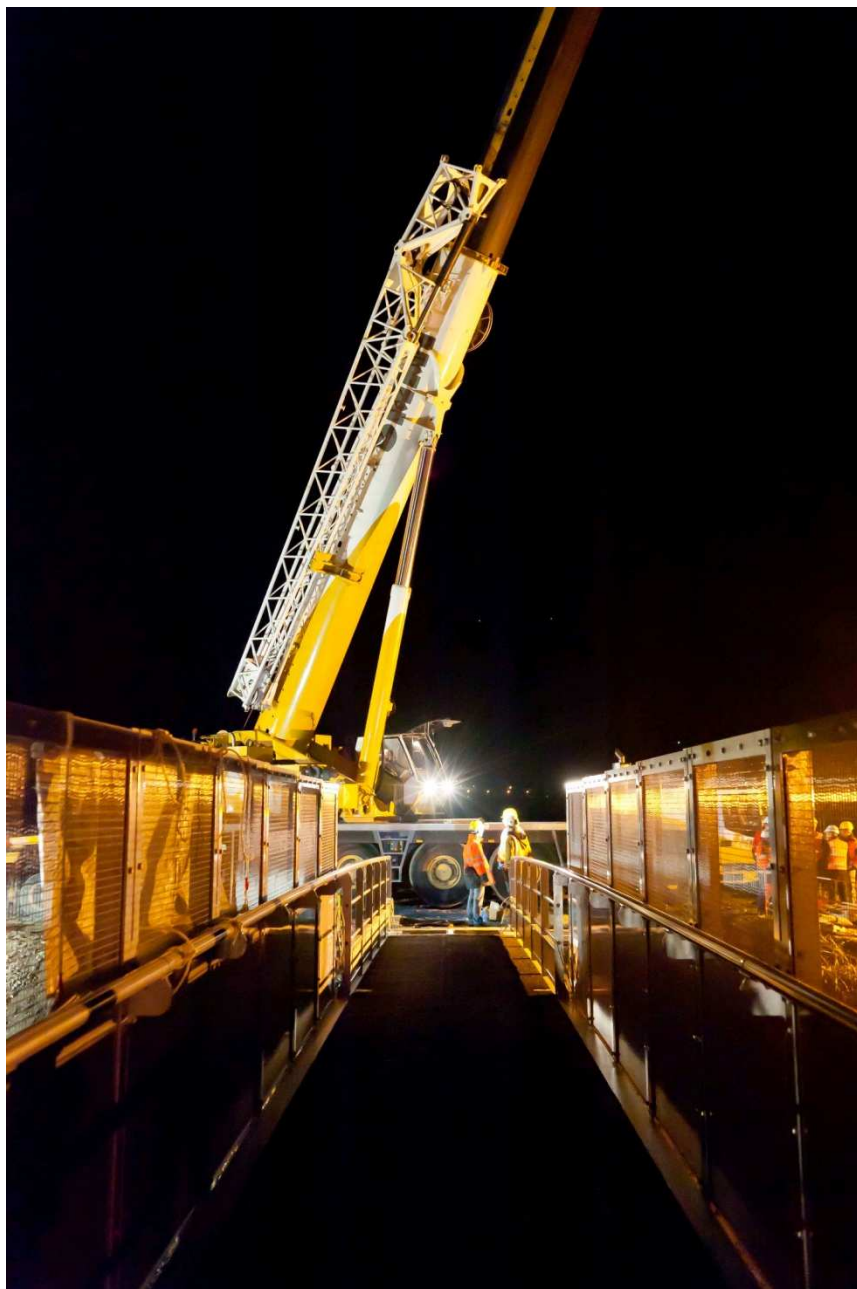


Plateforme Sous-station Les Mollettes



Passerelle Tencin





RÉSEAU FERRÉ DE FRANCE



La substitution TER routière 2 juin - 2 septembre 2012

La concertation dans les comités de ligne

- ▶ **Dernier comité de ligne** : le 8 novembre 2011 à Grenoble
- ▶ **Bref retour** :
 - Bilan des dessertes mises en place entre juin et septembre 2011, présenté par la SNCF en comité de ligne.
 - Un bilan positif tant quantitatif que qualitatif :
 - Une défiance des usagers au démarrage des services, vite dépassée ⇒ -10% de fréquentation ce qui est moins important que ce qui était attendu.
 - Une fréquentation pendant l'été dépassant celle de août 2010.
- ▶ **Demande d'améliorations** :
 - Une amélioration de la régulation à Sablons,
 - Une correction des temps de parcours entre Grenoble et Montmélian,
 - Une communication plus efficace sur :
 - les conditions d'accès dans les cars (accueil, contrôle...),
 - les offres vélos complémentaires,
 - les travaux auprès des riverains.

La concertation avec les associations

- ▶ 2 réunions préparatoires avec les associations: 6 et 28 mars 2012
- ▶ Plus de 60 demandes formulées à la Région et à la SNCF
- ▶ Près de 50% d'entre elles trouvent une réponse favorable. A titre d'illustration, ci-après quelques exemples:
 - Formation / habilitation des régulateurs à Sablon et Goncelin pour le contrôle des titres de transports;
 - Arrivée le matin à Gières à 7h40. Le prolongement sur Echirolles est possible en mode ferré;
 - Arrivée le matin à Chambéry à 6h30 (correspondance pour Annecy à 6h45);
 - Systématisation des départs de Grenoble le soir des autocars directs après les omnibus;
 - Desserte de Goncelin à 8h05 pour arrivée Grenoble à 8h50;
 - Desserte de Sablon et Verdun sur toutes les relations dans Grenoble sans impact sur le temps de parcours;
 - Départ de Poncharra à 7h50 pour Grenoble et retour à 17h00 et 17h30;
 - ...



**Substitution routière 2012
Grenoble ↔ Chambéry
du 2/06 au 2/09/2012**

Principes généraux de desserte de substitution

- Bref rappel des principes : maintien des principes de la substitution 2011, avec desserte par mission permettant de limiter la perte de temps pour la plupart des voyageurs
- Mais adaptation aux horaires des trains 2012

Certaines missions autocars inchangées

- Mission directe Grenoble ⇔ Chambéry : 27 A/R et temps de parcours identique
- Mission Grenoble ⇔ Montmélian : adaptation du temps de parcours dans le sens Grenoble => Montmélian afin de fiabiliser les correspondances train à Montmélian

Des missions autocars modifiées

Mission Chambéry – Gières - Echirolles : 10 dessertes supplémentaires (23 au lieu de 13 en 2011) :

- 11 arrêts à Brignoud supplémentaires
 - 4 arrêts à Echirolles supplémentaires
 - temps de parcours amélioré pour la desserte de Brignoud (Chambéry ↔ Brignoud : meilleur temps de parcours => 33')
- Mission Chambéry ↔ Goncelin : augmentation de la desserte (5 relations supplémentaires), certains autocars étant prolongés jusqu'à Brignoud
 - Mission Pontcharra - Grenoble : 4 relations supplémentaires

Une nouvelle mission autocar

- une relation est créée entre Gières et Pontcharra via Brignoud, avec desserte de toutes les gares, principalement en période de pointe : 6 A/R

quelques données complémentaires (données semaine)

- 185 autocars par jour (+9% par rapport à 2011)
- 27 aller/retours Grenoble ↔ Chambéry
- des dessertes à la 1/2h en heure de pointe (au 1/4h sur certaines relations)
- des temps de parcours fiabilisés ou améliorés
- création d'un arrêt facultatif le matin afin de desservir le pôle d'emploi de Crolles (sens Chambéry => Gières)
- une desserte ferroviaire maintenue :
 - Entre Grenoble – Echirolles – Gières : 39 A/R
 - Entre Chambéry et Montmélian : 36 A/R

Extraction de la grille horaire (1/4)

Desserte GRENOBLE => CHAMBERY en heures de pointe

GRENOBLE GR départ	05:35	06:10	06:30	07:05	07:25	08:05	16:10	16:31	17:05	17:26	18:05	18:31
Grenoble Verdun	05:42	06:17	06:37	07:12	07:32	08:12	16:17	16:37	17:12	17:33	18:12	18:38
Grenoble Sablons	05:47	06:23	06:43	07:18	07:38	08:18	16:23	16:43	17:18	17:39	18:18	18:44
ECHIROLLES												
GIERES												
LANCEY												
BRIGNOUD												
GONCELIN												
PONTCHARRA												
MONTMELIAN												
CHAMBERY Arrivée	06:30	07:10	07:30	08:10	08:30	09:10	17:10	17:30	18:10	18:30	19:10	19:35

Desserte CHAMBERY => GRENOBLE en heures de pointe

CHAMBERY Départ	05:30	06:16	06:45	07:20	07:45	08:25	16:25	16:45	17:25	17:45	18:25	18:45
MONTMELIAN	05:50											
PONTCHARRA	06:07											
GONCELIN												
BRIGNOUD												
LANCEY												
GIERES												
ECHIROLLES												
Grenoble Sablons	06:30	07:05	07:40	08:15	08:40	09:10	17:15	17:35	18:15	18:35	19:15	19:30
Grenoble Verdun	06:35	07:10	07:45	08:20	08:45	09:15	17:20	17:40	18:20	18:40	19:20	19:35
GRENOBLE GR arrivée	06:45	07:20	07:55	08:30	08:55	09:25	17:30	17:50	18:30	18:50	19:30	19:45

Extraction de la grille horaire (2/4)

Desserte GRENOBLE => BRIGNOUD en heures de pointe

GRENOBLE GR départ	06:02	06:24	07:02	07:24	08:24	16:02	16:19	17:02	17:19	18:02	18:19	19:02
Grenoble Verdun	06:09	06:31	07:09	07:31	08:31	16:09	16:26	17:09	17:26	18:09	18:26	19:09
Grenoble Sablons	06:15	06:37	07:15	07:37	08:37	16:15	16:32	17:15	17:32	18:15	18:32	19:15
ECHIROLLES												
GIERES												
LANCEY	06:28	06:50	07:28	07:50	08:50	16:28	16:47	17:30	17:47	18:30	18:47	19:28
BRIGNOUD	06:39	07:01	07:39	08:01	09:01	16:39	16:59	17:42	17:59	18:42	18:59	19:39

Desserte BRIGNOUD => GRENOBLE en heures de pointe

BRIGNOUD	06:17	06:52	07:17	07:57	08:17	08:52	16:52	17:17	17:52	18:17	18:52	19:23
LANCEY	06:27	07:02	07:27	08:07	08:27	09:02	17:02	17:27	18:02	18:27	19:02	19:30
GIERES												
ECHIROLLES												
Grenoble Sablons	06:40	07:25	07:50	08:34	08:50	09:15	17:20	17:50	18:25	18:50	19:20	19:45
Grenoble Verdun	06:45	07:30	07:55	08:39	08:55	09:20	17:25	17:55	18:30	18:55	19:25	19:50
GRENOBLE GR arrivée	06:55	07:40	08:05	08:45	09:05	09:30	17:35	18:05	18:40	19:05	19:35	20:00

Extraction de la grille horaire (3/4)

Desserte GIERES => CHAMBERY en heures de pointe

GIERES	06:10	06:50	07:10	07:50	16:00	16:20	17:00	17:50
LANCEY								
BRIGNOUD	06:30		07:30			16:40		18:10
GONCELIN								
PONTCHARRA								
MONTMELIAN								
CHAMBERY Arrivée	07:10	07:40	08:10	08:40	16:50	17:20	17:50	18:50

Desserte CHAMBERY => GIERES en heures de pointe

CHAMBERY Départ	06:40	07:22	07:50	08:22	16:40	17:10	17:40	18:10
MONTMELIAN								
PONTCHARRA								
GONCELIN								
BRIGNOUD	07:15	07:55		08:55	17:15		18:15	
LANCEY								
GIERES	07:40	08:20	08:40	09:20	17:35	18:00	18:35	19:00

Extraction de la grille horaire (4/4)

Desserte GRENOBLE => GONCELIN - PONTCHARRA en heures de pointe

GRENOBLE GR départ	06:02	06:24	07:30	08:00	08:30	16:30	17:00	17:30	18:00	18:30	19:00
Grenoble Verdun	06:09	06:31	07:37	08:07	08:37	16:37	17:07	17:37	18:07	18:37	19:07
Grenoble Sablons	06:15	06:37	07:42	08:12	08:42	16:42	17:12	17:42	18:12	18:42	19:12
ECHIROLLES											
GIERES											
LANCEY	06:28	06:50									
BRIGNOUD	06:39	07:01									
GONCELIN	06:57	07:19	08:10	08:40	09:10	17:10	17:45	18:15	18:45	19:15	19:40
PONTCHARRA	07:15	07:37	08:25	08:55	09:25	17:25	18:00	18:30	19:00	19:30	19:55

Desserte PONTCHARRA - GONCELIN => GRENOBLE en heures de pointe

PONTCHARRA	06:20	06:50	07:20	07:50	16:20	16:50	17:20	17:50	18:20
GONCELIN	06:35	07:05	07:35	08:05	16:35	17:05	17:35	18:05	18:35
BRIGNOUD									
LANCEY									
GIERES									
ECHIROLLES									
Grenoble Sablons	07:05	07:35	08:05	08:35	17:05	17:35	18:05	18:35	19:05
Grenoble Verdun	07:10	07:40	08:10	08:40	17:10	17:40	18:10	18:40	19:10
GRENOBLE GR arrivée	07:20	07:50	08:20	08:50	17:20	17:50	18:20	18:50	19:20

Infos pratiques *ter*

Date de l'affichage

02/05/2012

Ligne Grenoble Chambéry

Du 2 juin au 2 septembre 2012

La Région Rhône-Alpes met en place un accord avec La Métro et Chambéry Métropole pour permettre l'usage des vélos pendant les travaux d'électrification de la ligne



Des services gratuits sont proposés aux abonnés TER de la ligne dans les gares de Grenoble et Chambéry :

- Location de vélos (versement d'une caution non encaissée)
- Mise à disposition de consignes

Dans la limite des stocks et places disponibles, sur présentation d'un justificatif de l'abonnement TER.

Les personnes intéressées doivent contacter les vélostations de Grenoble et Chambéry :

Vélostation de Chambéry : 04 79 96 34 13
Métrovélo à Grenoble : 0 820 22 38 38

Rhône-Alpes Région SNCF

ter RHÔNE-ALPES

TER, POUR ÊTRE BIEN, BOUGEONS MIEUX.

des idées d'avance SNCF

DESSERTE DES SERVICES 2013 et 2014

Planning de préparation du Service 2013

- ▶ **Décembre 2011** : Présentation des orientations en Comités de Ligne + recueil des demandes d'études complémentaires
- ▶ **Fin mars 2012** : Commande de sillons par la SNCF à RFF
- ▶ **Été 2012** : Réponse RFF
- ▶ **Septembre 2012** : Publication de l'horaire de service par RFF
- ▶ **Fin octobre 2012** : Mise en forme fiches horaires et distribution en gare
- ▶ **9 décembre 2012** : Mise en service

Rappel du contexte de préparation du Service 2013

- ▶ Stabilité des horaires nationaux après deux années de fortes évolutions dues à des mises en service de LGV
- ▶ De nombreux travaux en 2013 : maintenance (Lyon – Grenoble / Chambéry, ...) et modernisation (sillon alpin sud, étoile d'Annemasse, St Gervais Vallorcine)
- ▶ Organisation en direct par la Région de 6 liaisons TER entièrement routières

Cahier des charges Région

▶ Cahier des charges initial

- Stabilisation de la desserte et des fonctionnalités associées jusqu'à la livraison des nouvelles infrastructures en 2014

▶ Demandes complémentaires

- Faire circuler le samedi et dimanche l'offre au départ de Genève Cornavin à 16h2

Retour d'instruction technique

- Stabilisation de la desserte et des fonctionnalités associées jusqu'à la livraison des nouvelles infrastructures en 2014 : [demande en cours d'instruction pour 2013](#)
- Faire circuler le samedi et dimanche l'offre au départ de Genève Cornavin à 16h42 : [demande en cours d'instruction pour 2013](#)

Planning de préparation du service 2014

- ▶ Stabilisation de la trame horaire de desserte 2014 RFF (« catalogue de sillons ») : Été 2012
- ▶ **Présentation des orientations + recueil des demandes d'études complémentaires : Comités de Ligne du printemps 2012**
- ▶ Études SNCF : septembre 2012 – mars 2013
- ▶ Commande de sillons par la SNCF à RFF : fin mars 2013
- ▶ Rendu de l'attributions des sillons par RFF : été 2013
- ▶ Mise en service : 14 décembre 2013

Orientations pour l'évolution du service 2014

- ▶ Stabilité globale des horaires
- ▶ Développement d'offre sur les lignes concernées par des projets, et sur les axes enregistrant de fortes hausses récentes de fréquentation
- ▶ Stabilité du volume de l'offre sur le reste du réseau au profit d'une amélioration de sa qualité
- ▶ Organisation en direct par la Région de 10 liaisons TER entièrement routières (4 nouvelles lignes en 2014)

Recueil des demandes d'études

- ▶ Expression de la salle

TARIFICATION

Tarifification

- ▶ Objectif : une gamme tarifaire régionale plus simple et plus lisible
- ▶ Actions :
 - Modification de noms de certains tarifs, sans modification de ceux-ci
 - Création d'un nouveau tarif :
 - « illico ANNUEL » : abonnement tout public annuel
- ▶ Mise en œuvre le 20 mars
- ▶ Étude en cours pour la création d'un abonnement « illico mensuel Jeunes »

LA GAMME TARIFAIRE

	LES + TER FREQUENTS	LES + TER OCCASIONNELS	LES + TER JEUNES FREQUENTS	LES + TER JEUNES OCCASIONNELS
TER RHONE-ALPES	<ul style="list-style-type: none"> ➤ ABONNEMENT DE TRAVAIL (< 75 km) ➤ ILLICO MENSUEL (> 75 km) ➤ ILLICO ANNUEL 	<ul style="list-style-type: none"> ➤ ILLICO LIBERTE (carte de réduction) ➤ ILLICO EVENEMENT ➤ CARNETS DE BILLETS (6 billets à -20%) ➤ ILLICO SOLIDAIRE 	<ul style="list-style-type: none"> ➤ ASR ➤ AIS ➤ AEEA (Abonnement Elèves Etudiants Apprentis) 	<ul style="list-style-type: none"> ➤ ILLICO LIBERTE JEUNES (cartes de réduction) ➤ ILLICO EVENEMENTS ➤ CARNETS DE BILLETS (6 billets à -20%) ➤ ILLICO SOLIDAIRE
TER + URBAIN	<ul style="list-style-type: none"> ➤ ABONNEMENTS COMBINES TER + URBAINS* 		<ul style="list-style-type: none"> ➤ ABONNEMENTS COMBINES TER + URBAINS* REDUITS 	

* Abonnements combinés urbains disponibles sur Genève, Grenoble, Lyon, St-Etienne ou Valence



Un nouveau service dans la gamme tarifaire régionale « illico »



- ▶ **Abonnement annuel** (engagement sur 12 mois, reconductible) avec un **service de prélèvement automatique mensuel**
- ▶ Utilisable sur un trajet en Rhône-Alpes (gares de Genève et Mâcon incluses)
- ▶ Par son engagement annuel, l'abonnement offre **chaque mois une réduction par rapport à un abonnement mensuel** (jusqu'à 45 jours offerts)
- ▶ Donne droit à des **réductions supplémentaires** sur d'autres trajets TER : 25% la semaine pour le titulaire et 50% le week-end pour le titulaire et jusqu'à 3 personnes l'accompagnant.
- ▶ Tarif disponible en guichet SNCF à compter du **20 mars 2012** (uniquement sur carte OÙRA!)

ILICO ANNUEL

Exemple d'OD	Prix mensuel actuel -75 km : abonnement de travail +75 km : ilico Fréquence	Prix mensuel avec le tarif ilico annuel (à partir d'avril 2012)
Annecy <-> Grenoble	186,20 € $186,20 \times 11 = 2\,049\text{€} *$	162,90 € $162,90 \times 12 = 1\,955\text{€} *$
Pontcharra <-> Grenoble	79,10 € $79,10 \times 11 = 871\text{€}$	71,50 € $71,50 \times 12 = 858\text{€} *$
Gières <-> Brignoud	33,10 € $33,10 \times 11 = 365\text{€} *$	32,50 € $32,50 \times 12 = 390\text{€} *$

* Les chiffres ont été arrondis à l'entier supérieur

SERVICES CLIENTS : EN DIRECT ET EN PROXIMITES

Pour tout renseignement sur les horaires, les tarifs, les services ou toute autre information :

- Par internet : www.ter-sncf.com / région Rhône-Alpes

Des informations mises à jour 7j/7 et 24h/24 (notamment en situations perturbées)

- Par téléphone : ALLO TER - 0891 67 68 00 (0.22€/min)

Une équipe de télé conseillers dédiés du lundi au samedi de 07h00 à 19h00

- Par courrier :

Service Clientèle SNCF TER Rhône-Alpes

TSA 61001

69268 LYON Cedex 02



Conclusion

- ▶ La synthèse hiérarchisée des demandes
- ▶ Documents de présentation et relevé de décisions disponibles sur www.comitesdeligne.rhonealpes.fr
- ▶ Fiches horaires disponibles sur le site TER Rhône-Alpes : www.ter-sncf.com/rhone_alpes/