

Comité de ligne n° 12
Culoz – Bellegarde – Genève /
Divonne les Bains

26/06 18h30
Culoz

Ordre du jour

- ▶ Actualité : fréquentation, ponctualité
- ▶ Suivi de la synthèse hiérarchisée des demandes du précédent comité de ligne
- ▶ Desserte (2013 & 2014)
- ▶ Tarification
- ▶ Autres

L'ACTUALITE DE LA LIGNE

FRÉQUENTATION ET QUALITÉ DE SERVICE

INFORMATION VOYAGEURS TER

www.ter-sncf.com

Zoom sur SNCF La Radio

“ La première radio d’info trafic mobile à disposition des clients”



Pour y accéder :
<http://laradio.sncf.com>

Le flash trafic régional est diffusé de 6h à 22h, tous les 1/4 d’heure. Ce flash de 1 minute 30 est constamment mis à jour par les journalistes.

Il démarre par la météo puis se poursuit par 60 secondes d’information sur le trafic de la région concernée.



TER EN ACTION LORS DES FORTS TRAFICS

Les week-ends de forts trafics neige (principalement les samedis – avec un point culminant les 25 et 26 février),
TER et SNCF :

➤ Ajoutent des voitures ou des rames, afin de proposer davantage de places assises (le nombre de places offertes est doublé dans les trains TER)

➤ Renforcent l'accueil dans les gares et sur les quais

Pour la Haute- Savoie

- le Chablais : 6 trains au départ de Lyon pour 1756 places offertes (vs. 440 habituellement).
- l'Arve : 6 trains au départ de Lyon pour 2712 places offertes (vs. 440 habituellement).
- Soit 3588 places supplémentaires en liaison direct avec Lyon (sans correspondance à Bellegarde).

Pour la vallée de la Maurienne

- 6 trains au départ de Lyon (vs. 3 trains habituellement) et 2 trains au départ de Chambéry pour un total de 4408 places offertes (vs. 2292 habituellement).
- C'est 2116 places supplémentaires les week-ends de fort trafic.

Pour la vallée de la Tarentaise

- en haute saison : 7 trains au départ de Lyon pour 5760 places offertes (vs. 4 trains de Lyon et 3 de Chambéry pour 2596 places offertes habituellement).
- C'est 3164 places supplémentaires les week-ends de fort trafic.

FREQUENTATION 2011

Quelques chiffres clés de votre territoire

Fréquentation régionale (Nb de voyages par jour 2011) : **137 000**

Évolution 2011 / 2010 : **6,3%**

Fréquentation de la ligne (Nb de voyages par jour) : **2 454**

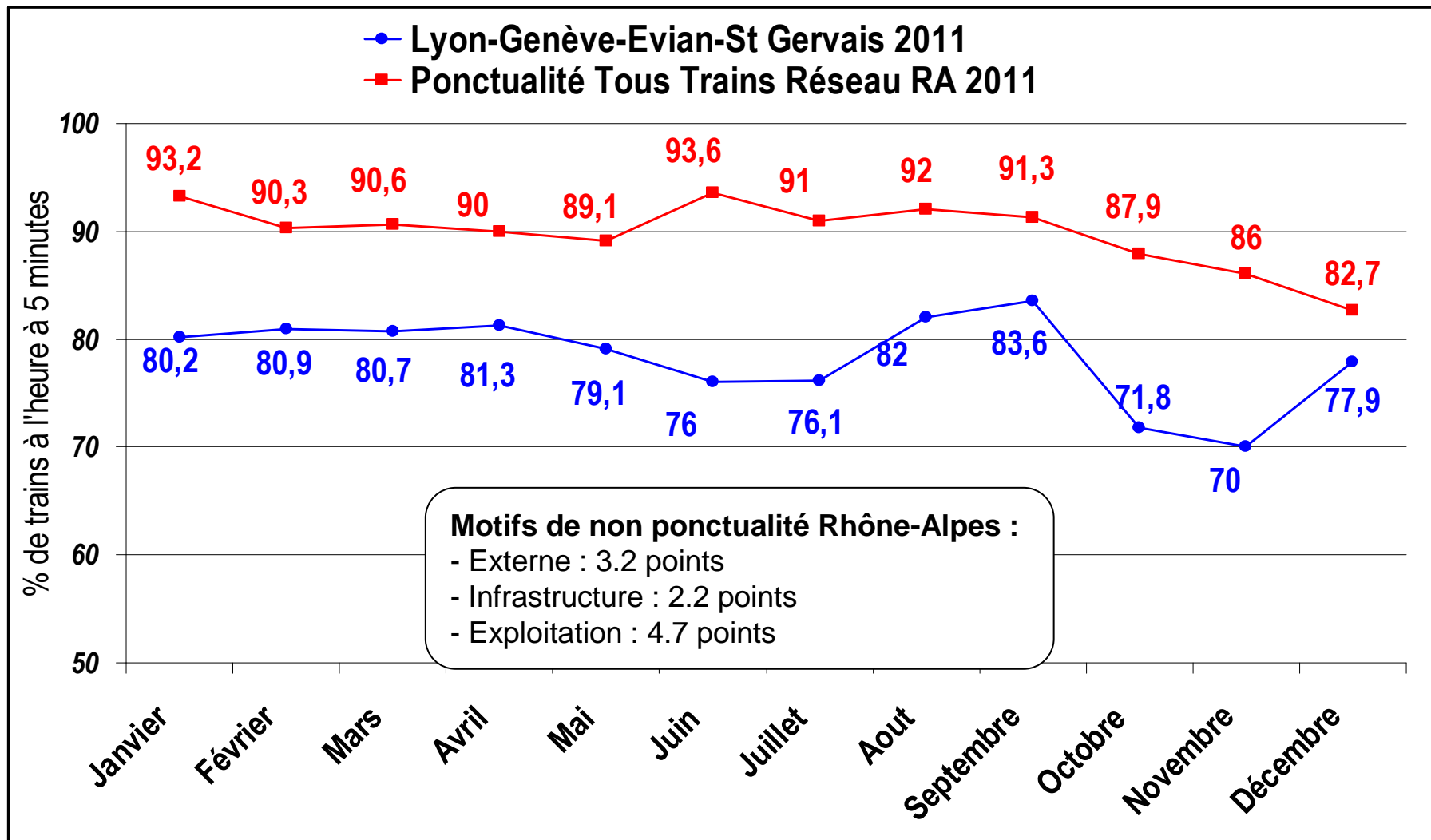
Évolution 2011 / 2010 : **9,6%**

		Fréquentation quotidienne	Évolution 2011 / 2010
BELLEGARDE	GENEVE	1 023	10,6%
LYON	GENEVE	263	12,3%
LYON	ANNEMASSE	246	9,2%
LYON	BELLEGARDE	244	13,0%
LYON	EVIAN	71	13,9%
LYON	St GERVAIS Les Bains / Le Fayet	49	3,4%

PONCTUALITE TOUS TRAINS 2011

Lyon-Genève-Evian-St Gervais : 78.4%

Rhône-Alpes : 89.9%



REALISATION DE L'OFFRE 2011

Offre trains Rhône-Alpes réalisée : 97%

Motifs de non réalisation de l'offre Rhône-Alpes :

- Externe : 0.2 point
- Infrastructure : 0.1 point
- Mouvements sociaux : 2.4 points
- Exploitation : 0.3 point

Sur la ligne « Lyon – Genève – Evian – St Gervais », les motifs externe (x7) ont une valeur nettement supérieure à celle enregistrée en Rhône-Alpes, à contrario les motifs mouvements sociaux affichent une valeur inférieure à la moyenne régionale.

SUIVI DE LA SYNTHÈSE HIERARCHISEE DES DEMANDES

Synthèse des demandes du comité de ligne Culoz-Bellegarde-Genève-Divonne du 05 décembre 2011

Thématiques	Rappel demandes comité de ligne	Réponse
Ponctualité/capacité/ plan de transport adapté	Présentation d'un bilan sur la qualité des correspondances à Bellegarde	<i>Voir le slide suivant</i>

Bilan d'exploitation janvier à mai 2012

Axes Lyon – Genève et Bellegarde-Genève : Régularité stable par rapport à 2011.

–92% pour Bellegarde-Genève et 70% pour Lyon-Genève

–Des travaux sont en cours pour fiabiliser 2 trains du sens Lyon -> Genève: 96502 (08h38 Lyon, 10h01 Bellegarde) et 96506 (10h38 Lyon, 12h01 Bellegarde)

- Train 96502: 62% de ponctualité de janvier à mai 2012, avec de récentes baisses à 70% en avril & mai
- Train 96506 : 73% de ponctualité de janvier à mai 2012, avec un mieux à 80% en mai

Axe Bellegarde-Chablais. +2 points en 2012

(88% vs 86% en 2011)

Axe Annemasse-Arve : +7 points de régularité en 2012

(83% vs 76% en 2011)



Synthèse des demandes du comité de ligne Culoz-Bellegarde-Genève-Divonne du 05 décembre 2011

Thématiques	Rappel demandes comité de ligne	Réponse
Desserte	Faire circuler quotidiennement le train du sillon alpin au départ de Genève à 16h42	<i>Cahier des charges 2013</i>
	Mise en place de navettes de rabattement au départ de Culoz et/ou Seyssel	<i>Cahier des charges 2013</i>
Trame horaire desserte	Etude d'un arrêt hors trame à Culoz dans la trame horaire du sillon alpin	<i>Les arrêts hors trame fragilisent la régularité et ne peuvent être retenus comme solution.</i>
	Etude des conditions d'inscription de Culoz dans la trame horaire des IC du sillon alpin	<i>Demande à faire instruire par RFF sur le moyen terme (pas de quais à Culoz)</i>

Synthèse des demandes du comité de ligne Culoz-Bellegarde-Genève-Divonne du 05 décembre 2011

Thématiques	<i>Rappel demandes comité de ligne</i>	Réponses
Information voyageurs	Assurer la distribution de fiches horaires en gare de Genève Cornavin	Des fiches sont disponibles au guichet depuis mars 2012. Un présentoir est commandé, sa livraison est attendue pour juillet à Genève.
Tarifification TER	Soutenir auprès d'UNIRESO le changement de zone concernant Pougny Chancy	Etudes en cours de la part d'UNIRESO

DESSERTE DES SERVICES 2013 et 2014

Planning de préparation du Service 2013

- ▶ Présentation des orientations en Comités de Ligne + recueil des demandes d'études complémentaires : fin 2011
- ▶ Commande de sillons par la SNCF à RFF : fin mars 2012
- ▶ Réponse RFF : été 2012
- ▶ Publication de l'horaire de service par RFF : septembre
- ▶ Mise en forme fiches horaires et distribution en gare : fin octobre
- ▶ Mise en service : 9 décembre 2012

Rappel du contexte de préparation du Service 2013

- ▶ Stabilité des horaires nationaux après deux années de fortes évolutions dues à des mises en service de LGV
- ▶ De nombreux travaux en 2013 : maintenance (Lyon – Grenoble / Chambéry, ...) et modernisation (sillon alpin sud, étoile d'Annemasse, St Gervais Vallorcine)
- ▶ Organisation en direct par la Région de 6 liaisons TER entièrement routières dont Bellegarde-Divonne

Cahier des charges Région

- Cahier des charges initial
 - Etude de la réponse aux besoins des frontaliers dans le cadre des nocturnes le jeudi soir
 - Optimisation des horaires des différentes missions de train au départ de Genève, en particulier pour la croix de midi
 - Etude du passage à 9AR entre Lyon et Genève (en s'appuyant sur l'offre omnibus Genève-bellegarde)
 - Desserte au départ de Genève plus tardive le samedi soir.

- Cahier des charges complémentaire
 - Navettes de rabattement depuis Seyssel, Culoz vers Bellegarde

Réponses SNCF/CFF

- Etude de la réponse aux besoins des frontaliers dans le cadre des nocturnes le jeudi soir
- Optimisation des horaires des différentes missions de train au départ de Genève, en particulier pour la croix de midi
- Etude du passage à 9AR entre Lyon et Genève (en s'appuyant sur l'offre omnibus Genève-bellegarde)

⇒ *Impossible d'adapter les roulements actuels des matériels Suisses.*

Réponses SNCF

- Navettes de rabattement depuis Seyssel, Culoz vers Bellegarde
⇒ Abandon préconisé
- Desserte au départ de Genève plus tardive le samedi soir.
⇒ *Cette demande doit s'examiner dans une perspective plus large de l'amélioration de la desserte du week-end*

Planning de préparation du service 2014

- ▶ Stabilisation de la trame horaire de desserte 2014 RFF (« catalogue de sillons ») : Été 2012
- ▶ **Présentation des orientations + recueil des demandes d'études complémentaires : Comités de Ligne du printemps 2012**
- ▶ Études SNCF : septembre 2012 – mars 2013
- ▶ Commande de sillons par la SNCF à RFF : fin mars 2013
- ▶ Rendu de l'attributions des sillons par RFF : été 2013
- ▶ Mise en service : 14 décembre 2013

Orientations pour l'évolution du service 2014

- ▶ Stabilité globale des horaires
- ▶ Développement d'offre sur les lignes concernées par des projets, et sur les axes enregistrant de fortes hausses récentes de fréquentation
- ▶ Stabilité du volume de l'offre sur le reste du réseau au profit d'une amélioration de sa qualité
- ▶ Organisation en direct par la Région de 10 liaisons TER entièrement routières (4 nouvelles lignes en 2014)

Recueil des demandes d'études

- ▶ Expression de la salle

TARIFICATION

Tarifification

- ▶ Objectif : une gamme tarifaire régionale plus simple et plus lisible
- ▶ Actions :
 - Modification de noms de certains tarifs, sans modification de ceux-ci
 - Création d'un nouveau tarif :
 - « illico ANNUEL » : abonnement tout public annuel
- ▶ Mise en œuvre le 20 mars
- ▶ Étude en cours pour la création d'un abonnement « illico mensuel Jeunes »

LA GAMME TARIFAIRE

	LES + TER FREQUENTS	LES + TER OCCASIONNELS	LES + TER JEUNES FREQUENTS	LES + TER JEUNES OCCASIONNELS
TER RHONE-ALPES	<ul style="list-style-type: none"> ➤ ABONNEMENT DE TRAVAIL (< 75 km) ➤ ILLICO MENSUEL (> 75 km) ➤ ILLICO ANNUEL 	<ul style="list-style-type: none"> ➤ ILLICO LIBERTE (carte de réduction) ➤ ILLICO EVENEMENT ➤ CARNETS DE BILLETS (6 billets à -20%) ➤ ILLICO SOLIDAIRE 	<ul style="list-style-type: none"> ➤ ASR ➤ AIS ➤ AEEA (Abonnement Elèves Etudiants Apprentis) 	<ul style="list-style-type: none"> ➤ ILLICO LIBERTE JEUNES (cartes de réduction) ➤ ILLICO EVENEMENTS ➤ CARNETS DE BILLETS (6 billets à -20%) ➤ ILLICO SOLIDAIRE
TER + URBAIN	<ul style="list-style-type: none"> ➤ ABONNEMENTS COMBINES TER + URBAINS* 		<ul style="list-style-type: none"> ➤ ABONNEMENTS COMBINES TER + URBAINS* REDUITS 	

* Abonnements combinés urbains disponibles sur Genève, Grenoble, Lyon, St-Etienne ou Valence

Un nouveau service dans la gamme tarifaire régionale « illico »



- ▶ **Abonnement annuel** (engagement sur 12 mois, reconductible) avec un **service de prélèvement automatique mensuel**
- ▶ Utilisable sur un trajet en Rhône-Alpes (gares de Genève et Mâcon incluses)
- ▶ Par son engagement annuel, l'abonnement offre **chaque mois une réduction par rapport à un abonnement mensuel** (jusqu'à 45 jours offerts)
- ▶ Donne droit à des **réductions supplémentaires** sur d'autres trajets TER : 25% la semaine pour le titulaire et 50% le week-end pour le titulaire et jusqu'à 3 personnes l'accompagnant.
- ▶ Tarif disponible en guichet SNCF à compter du **20 mars 2012** (uniquement sur carte OÙRA!)

ILLICO ANNUEL: Exemple

	Prix mensuel actuel -75 km abonnement de travail	Prix mensuel avec le tarif illico annuel
Bellegarde-Genève	66,7€	59,6€
St-Genis-Bellegarde	54,7€	51,5€

AUTRES ACTUALITES

SERVICES CLIENTS : EN DIRECT ET EN PROXIMITES

Pour tout renseignement sur les horaires, les tarifs, les services ou toute autre information :

- Par internet : www.ter-sncf.com / région Rhône-Alpes

Des informations mises à jour 7j/7 et 24h/24 (notamment en situations perturbées)

- Par téléphone : ALLO TER - **0969 32 21 41**

- Une équipe de télé conseillers dédiés du lundi au samedi de 07h00 à 19h00

- Par courrier :

Service Clientèle SNCF TER Rhône-Alpes

TSA 61001

69268 LYON Cedex 02

Conclusion

- ▶ La synthèse hiérarchisée des demandes
- ▶ Documents de présentation et relevé de décisions disponibles sur www.comitesdeligne.rhonealpes.fr
- ▶ Fiches horaires disponibles sur le site TER Rhône-Alpes : www.ter-sncf.com/rhone_alpes/