

Comité de ligne n° 16
Chambéry – Albertville – Bourg Saint
Maurice

6 juin 2012
Frontenex

Ordre du jour

- ▶ Actualité : fréquentation, ponctualité
- ▶ Suivi de la synthèse hiérarchisée des demandes du précédent comité de ligne
- ▶ Desserte (2013 & 2014)
- ▶ Tarification

L'ACTUALITE DE LA LIGNE

FRÉQUENTATION ET QUALITÉ DE SERVICE

INFORMATION VOYAGEURS TER

www.ter-sncf.com

Zoom sur SNCF La Radio

“ La première radio d’info trafic mobile à disposition des clients”



Pour y accéder :
<http://laradio.sncf.com>

Le flash trafic régional est diffusé de 6h à 22h, tous les 1/4 d’heure. Ce flash de 1 minute 30 est constamment mis à jour par les journalistes.

Il démarre par la météo puis se poursuit par 60 secondes d’information sur le trafic de la région concernée.



TER EN ACTION LORS DES FORTS TRAFICS

Les week-ends de forts trafics neige (principalement les samedis – avec un point culminant les 25 et 26 février),
TER et SNCF :

➤ Ajoutent des voitures ou des rames, afin de proposer davantage de places assises (le nombre de places offertes est doublé dans les trains TER)

➤ Renforcent l'accueil dans les gares et sur les quais

Pour la Haute- Savoie

- le Chablais : 6 trains au départ de Lyon pour 1756 places offertes (vs. 440 habituellement).
- l'Arve : 6 trains au départ de Lyon pour 2712 places offertes (vs. 440 habituellement).
- Soit 3588 places supplémentaires en liaison direct avec Lyon (sans correspondance à Bellegarde).

Pour la vallée de la Maurienne

- 6 trains au départ de Lyon (vs. 3 trains habituellement) et 2 trains au départ de Chambéry pour un total de 4408 places offertes (vs. 2292 habituellement).
- C'est 2116 places supplémentaires les week-ends de fort trafic.

Pour la vallée de la Tarentaise

- en haute saison : 7 trains au départ de Lyon pour 5760 places offertes (vs. 4 trains de Lyon et 3 de Chambéry pour 2596 places offertes habituellement).
- C'est 3164 places supplémentaires les week-ends de fort trafic.

FREQUENTATION

Quelques chiffres clés de votre territoire

Fréquentation régionale (Nb de voyages par jour 2011) : **137 000**

Évolution 2011 / 2010 : **6,3%**

Fréquentation de la ligne (Nb de voyages par jour) : **981**

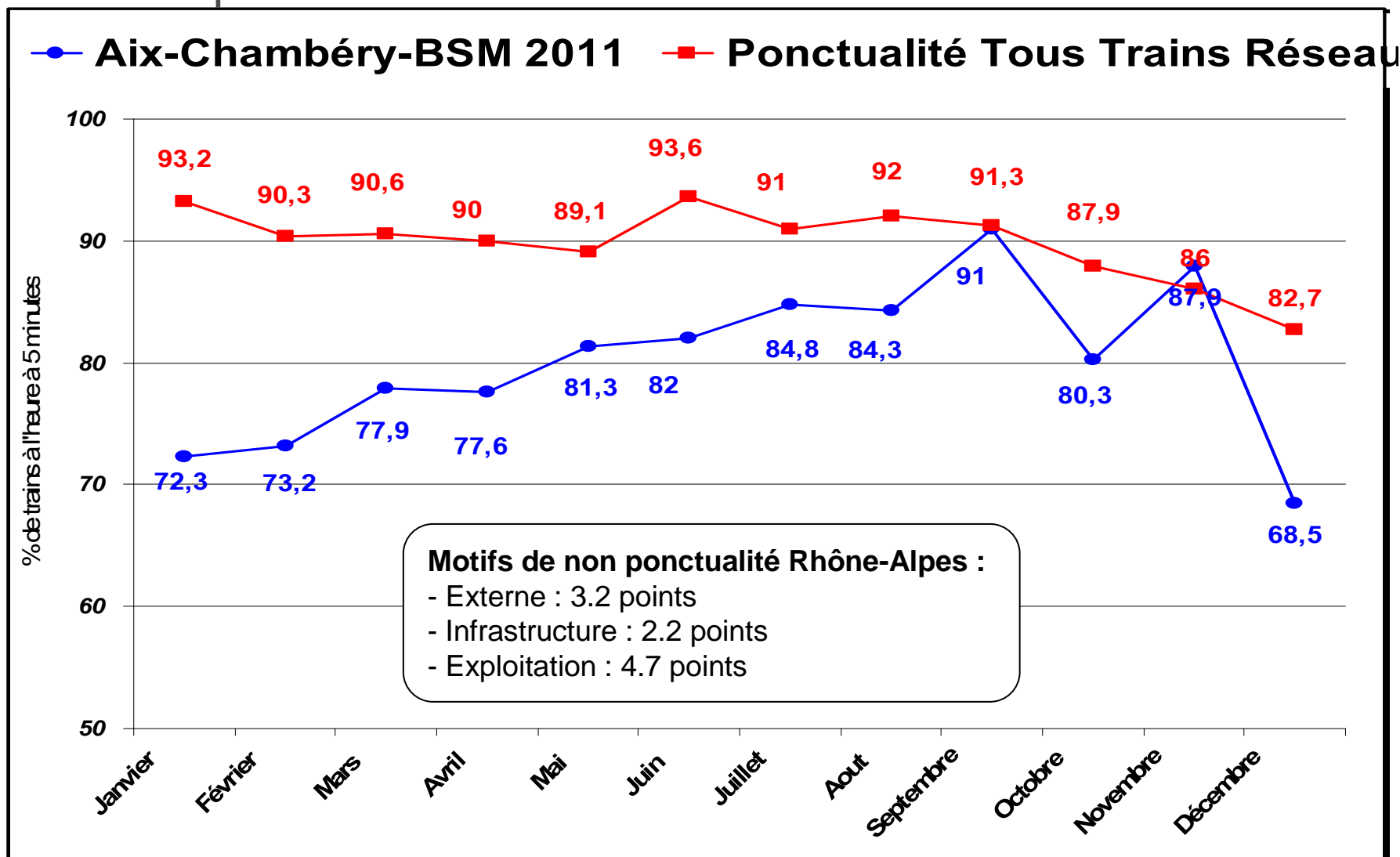
Évolution 2011 / 2010 : **-1,0%**

		Fréquentation quotidienne	Évolution 2011 / 2010
CHAMBERY	MONTMELIAN*	645	9,8%
CHAMBERY	ALBERTVILLE	376	-5,1%
CHAMBERY	St PIERRE D'ALBIGNY*	292	-2,4%
ALBERTVILLE	MOUTIERS – SALINS – BRIDES Les Bains	140	9,2%
CHAMBERY	MOUTIERS – SALINS – BRIDES Les B	111	-3,0%
CHAMBERY	BOURG St MAURICE	72	-16,0%
CHAMBERY	FRONTENEX	70	41,8%

PONCTUALITE TOUS TRAINS 2011

Aix - Chambéry - Bourg St Maurice : 80.1%

Rhône-Alpes : 89.9%



REALISATION DE L'OFFRE 2011

Offre trains Rhône-Alpes réalisée : 97%

Motifs de non réalisation de l'offre Rhône-Alpes :

- Externe : 0.2 point
- Infrastructure : 0.1 point
- Mouvements sociaux : 2.4 points
- Exploitation : 0.3 point

Sur la ligne « Chambéry – Bourg St Maurice », les motifs externe (5x) ont une valeur nettement supérieure à celle enregistrée en Rhône-Alpes.

SUIVI DE LA SYNTHÈSE HIERARCHISEE DES DEMANDES

Synthèse des demandes du comité de ligne du 1er décembre 2011

Thématiques	Rappel demandes comité de ligne	Réponse
Desserte	Permettre une correspondance sur le TGV de 10h24 pour Paris	Demande mise à l'étude pour le service 2013.
	Améliorer le retour du soir depuis Chambéry pour la Haute-Vallée, en baissant le temps de correspondance de 23 mn à Albertville (17h12-17h35) avec en complément un doublage rapide de la mission Albertville – BSM.	Demande mise à l'étude pour le service 2013.
	Améliorer le retour du soir depuis Chambéry pour la Haute-Vallée, en poursuivant l'autocar Chambéry 21h17-Moûtiers 22h50 jusqu'à Bourg Saint Maurice	Demande mise à l'étude pour le service 2013.

Synthèse des demandes du comité de ligne du 1er décembre 2011

Thématiques	Rappel demandes comité de ligne	Réponse
Desserte	Combler le trou de desserte dans l'offre TER entre 6h43 et 9h10 au départ de Bourg Saint Maurice	Demande mise à l'étude pour le service 2013.
	Combler le trou de desserte dans l'offre TER entre 14h20 et 17h20 au départ de Moûtiers pour Bourg Saint Maurice.	Demande mise à l'étude pour le service 2013.
	Proposer une offre au départ de Lyon plus tardive.	Non retenu pour le service 2013. Cette demande est mise à l'étude pour le service 2014

DESSERTE DES SERVICES 2013 et 2014

Planning de préparation du Service 2013

- ▶ **Novembre 2011** : Présentation des orientations en Comités de Ligne + recueil des demandes d'études complémentaires
- ▶ **Fin mars 2012** : Commande de sillons par la SNCF à RFF
- ▶ **Été 2012** : Réponse RFF
- ▶ **Septembre 2012** : Publication de l'horaire de service par RFF
- ▶ **Fin octobre 2012** : Mise en forme fiches horaires et distribution en gare
- ▶ **9 décembre 2012** : Mise en service

Rappel du contexte de préparation du Service 2013

- ▶ Stabilité des horaires nationaux après deux années de fortes évolutions dues à des mises en service de LGV
- ▶ De nombreux travaux en 2013 : maintenance (Lyon – Grenoble / Chambéry, ...) et modernisation (sillon alpin sud, étoile d'Annemasse, St Gervais Vallorcine)
- ▶ Organisation en direct par la Région de 6 liaisons TER entièrement routières

Cahier des charges Région (1/4)

▶ Cahier des charges initial:

Etude de fiabilisation de la desserte des Vallées

=> l'amélioration de la desserte des vallées sera possible avec la mise en place de correspondances à Chambéry et la refonte de la grille par RFF (SA2014)

Cahier des charges Région (2/4)

► Demandes complémentaires

- Permettre une correspondance sur le TGV de 10h24 pour Paris

Et Combler le trou de desserte dans l'offre TER entre 6h43 et 9h10 au départ de Bourg Saint Maurice

Le décalage du train arrivant à Chambéry à 10h29 n'est pas possible. Une étude est menée en mode routier afin de proposer un départ de Bourg Saint Maurice à 7h45 desservant les gares du haut de la vallée (et Albertville?) pour une arrivée à Chambéry à 10h09.

- Améliorer le retour du soir depuis Chambéry pour la Haute-Vallée, en baissant le temps de correspondance de 23 mn à Albertville (17h12-17h35) avec en complément un doublage rapide de la mission Albertville – BSM.

A l'étude pour 2013 en mode routier: départ de Albertville à 17h25, puis Moûtiers, Aime et Bourg Saint Maurice. Cet autocar est alimenté par un car quittant Bourg Saint Maurice à 16h00 desservant, Aime, Moûtiers, Aime et Albertville à 17h20, permettant une nouvelle offre.

Cahier des charges Région (3/4)

► Demandes complémentaires

- Améliorer le retour du soir depuis Chambéry pour la Haute-Vallée, en poursuivant l'autocar Chambéry 21h17-Moûtiers 22h50 jusqu'à Bourg Saint Maurice

A l'étude pour 2013 en mode routier.

- Combler le trou de desserte dans l'offre TER entre 14h20 et 17h20 au départ de Moûtiers pour Bourg Saint Maurice.

A l'étude pour 2013 en mode routier: départ de Moûtiers à 16h05 avec desserte de Aime, Landry et Bourg Saint Maurice

Cahier des charges Région (4/4)

► Demandes complémentaires

- Privilégier les correspondances Maurienne – Tarentaise à St Pierre d'Albigny : cette demande est une composante de la Région pour l'élaboration de la trame 2014
- Privilégier les correspondances avec le sillon alpin sud à Montmélian: cette demande est une composante de la Région pour l'élaboration de la trame 2014

Récapitulatif de l'instruction de la desserte 2013

Demande	Instruction pour service 2013
Permettre une correspondance sur le TGV de 10h24 pour Paris	Le décalage du train arrivant à Chambéry à 10h29 n'est pas possible. Une étude est menée en mode routier afin de proposer un départ de Bourg Saint Maurice à 7h45 desservant les gares du haut de la vallée (et Albertville?) pour une arrivée à Chambéry à 10h09.
Comblent le trou de desserte dans l'offre TER entre 6h43 et 9h10 au départ de Bourg Saint Maurice	
Améliorer le retour du soir depuis Chambéry pour la Haute-Vallée, en poursuivant l'autocar Chambéry 21h17-Moûtiers 22h50 jusqu'à Bourg Saint Maurice	A l'étude pour 2013 en mode routier
Comblent le trou de desserte dans l'offre TER entre 14h20 et 17h20 au départ de Moûtiers pour Bourg Saint Maurice.	A l'étude pour 2013 en mode routier: départ de Moûtiers à 16h05 avec desserte de Aime, Landry et arrivée à Bourg Saint Maurice à 16h50.
Améliorer le retour du soir depuis Chambéry pour la Haute-Vallée, en baissant le temps de correspondance de 23 mn à Albertville (17h12-17h35) avec en complément un doublage rapide de la mission Albertville – BSM.	A l'étude pour 2013 en mode routier: départ de Albertville à 17h25, puis Moûtiers, Aime et Bourg Saint Maurice, en complément de l'offre omnibus existante départ 17h35. Cet autocar est alimenté par un car quittant Bourg Saint Maurice à 16h00 desservant, Aime, Moûtiers, Aime et Albertville à 17h20, permettant une nouvelle offre.

Principales évolutions de la ligne depuis 2010

- ▶ Service 2011:
 - remise à niveau des gares et des haltes;
 - lisibilité accrue de la grille par une optimisation du nombre de missions de trains
- ▶ Service 2012:
 - prolongement des trains jusqu'à Bourg Saint Maurice en basse saison (fin du régime de saisonnalité)

Planning de préparation du service 2014

- ▶ Stabilisation de la trame horaire de desserte 2014 RFF (« catalogue de sillons ») : Été 2012
- ▶ **Présentation des orientations + recueil des demandes d'études complémentaires : Comités de Ligne du printemps 2012**
- ▶ Études SNCF : septembre 2012 – mars 2013
- ▶ Commande de sillons par la SNCF à RFF : fin mars 2013
- ▶ Rendu de l'attributions des sillons par RFF : été 2013
- ▶ Mise en service : 14 décembre 2013

Orientations pour l'évolution du service 2014

- ▶ Stabilité globale des horaires
- ▶ Développement d'offre sur les lignes concernées par des projets, et sur les axes enregistrant de fortes hausses récentes de fréquentation
- ▶ Stabilité du volume de l'offre sur le reste du réseau au profit d'une amélioration de sa qualité
- ▶ Organisation en direct par la Région de 10 liaisons TER entièrement routières (4 nouvelles lignes en 2014)

Recueil des demandes d'études

- ▶ Expression de la salle

TARIFICATION

Tarifification

- ▶ Objectif : une gamme tarifaire régionale plus simple et plus lisible
- ▶ Actions :
 - Modification de noms de certains tarifs, sans modification de ceux-ci
 - Création d'un nouveau tarif :
 - « illico ANNUEL » : abonnement tout public annuel
- ▶ Mise en œuvre le 20 mars
- ▶ Étude en cours pour la création d'un abonnement « illico mensuel Jeunes »

LA GAMME TARIFAIRE

	LES + TER FREQUENTS	LES + TER OCCASIONNELS	LES + TER JEUNES FREQUENTS	LES + TER JEUNES OCCASIONNELS
TER RHONE-ALPES	<ul style="list-style-type: none"> ➤ ABONNEMENT DE TRAVAIL (< 75 km) ➤ ILLICO MENSUEL (> 75 km) ➤ ILLICO ANNUEL 	<ul style="list-style-type: none"> ➤ ILLICO LIBERTE (carte de réduction) ➤ ILLICO EVENEMENT ➤ CARNETS DE BILLETS (6 billets à -20%) ➤ ILLICO SOLIDAIRE 	<ul style="list-style-type: none"> ➤ ASR ➤ AIS ➤ AEEA (Abonnement Elèves Etudiants Apprentis) 	<ul style="list-style-type: none"> ➤ ILLICO LIBERTE JEUNES (cartes de réduction) ➤ ILLICO EVENEMENTS ➤ CARNETS DE BILLETS (6 billets à -20%) ➤ ILLICO SOLIDAIRE
TER + URBAIN	<ul style="list-style-type: none"> ➤ ABONNEMENTS COMBINES TER + URBAINS* 		<ul style="list-style-type: none"> ➤ ABONNEMENTS COMBINES TER + URBAINS* REDUITS 	

* Abonnements combinés urbains disponibles sur Genève, Grenoble, Lyon, St-Etienne ou Valence

Un nouveau service dans la gamme tarifaire régionale « illico »



- ▶ **Abonnement annuel** (engagement sur 12 mois, reconductible) avec un **service de prélèvement automatique mensuel**
- ▶ Utilisable sur un trajet en Rhône-Alpes (gares de Genève et Mâcon incluses)
- ▶ Par son engagement annuel, l'abonnement offre **chaque mois une réduction par rapport à un abonnement mensuel** (jusqu'à 45 jours offerts)
- ▶ Donne droit à des **réductions supplémentaires** sur d'autres trajets TER : 25% la semaine pour le titulaire et 50% le week-end pour le titulaire et jusqu'à 3 personnes l'accompagnant.
- ▶ Tarif disponible en guichet SNCF à compter du **20 mars 2012** (uniquement sur carte OÙRA!)

ILLICO ANNUEL

Exemple d'OD	Prix mensuel actuel -75 km : abonnement de travail +75 km : illico Fréquence	Prix mensuel avec le tarif illico annuel (à partir d'avril 2012)
Albertville <-> Chambéry	92,90 € $92,90 * 11 = 1\ 022^*$	83,90 € $83,90 * 12 = 1\ 007^*$

* Les chiffres ont été arrondis à l'entier supérieur

ACTUALITES

Infos

travaux

Date de l'affichage
25/05/2012

Ligne(s) / Gare ➔ **CHAMBERY -> BOURG SAINT MAURICE**

Nature des travaux ➔ **Travaux sur les voies**

En raison de travaux sur les voies,
aucun train ne circulera entre Chambéry et Bourg Saint Maurice :
Le samedi 23 juin toute la journée
Et le samedi 30 juin matin, jusqu'à 12h30.

Nos clients sont invités à emprunter les autocars de substitution prévus dans les horaires suivants :

Sens Chambéry -> Bourg Saint Maurice

Le train n°...	18 625	883 115	18 627	883 126	18 631	883 141	18 633
est remplacé par le car n°...	86927	86929	86931	86933	86935	86937	86939
Dates	23 et 30/6		23 et 30/6		23 et 30/6		22, 23 et 29 juin
CORRESPONDANCES	De Lyon à 8:58		De Lyon à 11:58		De Lyon à 16:00		De Lyon à 19:58
CHAMBERY	9:08	10:38	12:08	14:34	16:10	18:32	20:08
MONTMELIAN	9:26	10:56	12:26	14:52	16:28	18:50	20:26
ST PIERRE D'ALBIGNY		11:11		17:07	16:43	19:05	20:41
GRESY SUR ISERE		11:27		15:23		19:21	
FRONTENEX		11:36		15:32		19:30	
ALBERTVILLE	10:02 / 10:04	10:52 / 10:55	13:02 / 13:04	15:48 / 15:50	17:08 / 17:10	19:46 / 19:48	21:06 / 21:08
ND DE BRIANCON	10:30	11:21	13:30	16:16	17:36	20:14	21:34
MOUTIERS	10:50	11:41	13:50	16:36	17:46	20:34	21:54
AIME LA PLAGNE	11:05	11:56	14:05		17:59	20:49	22:09
LANDRY	11:15	12:06	14:15		18:09	20:59	22:19
BOURG ST MAURICE	11:30	12:21	14:30		18:24	21:14	22:34

En vue de la préparation du chantier les vendredis soirs, le train 18533 est également supprimé les vendredis 22 et 29 juin, en plus du samedi 23 juin.

Sens Bourg Saint Maurice -> Chambéry

Le train n°...	18 636	883 164	18 638	883 174	18 642	883 184	883 190	18 644
est remplacé par le car n°...	86938	86930	86934	86932	86936	86938	86940	86942
Dates	23 et 30/6		23 et 30/6		23 et 30/6		23 et 30/6	
CORRESPONDANCES	Pour Lyon à 8:02		Pour Lyon à 13:02		Pour Lyon à 17:02		Pour Lyon à 20:02	
BOURG ST MAURICE	5:36	7:49	10:36	11:49	14:24		15:49	17:24
LANDRY	6:43	7:56	10:43	11:56	14:31		15:56	17:31
AIME LA PLAGNE	6:52	8:05	10:52	12:05	14:40		16:05	17:40
MOUTIERS	6:16	8:27	11:16	12:29	15:04	15:34	16:29	18:04
ND DE BRIANCON		8:39		12:41	15:16	15:46	16:41	18:16
ALBERTVILLE	6:49 / 6:51	08:12 / 8:14	11:40 / 11:51	13:14 / 13:16	15:49 / 15:51	16:19 / 16:21	17:14 / 17:16	18:49 / 18:51
FRONTENEX		9:25		13:27		16:30	17:27	
GRESY SUR ISERE		9:35		13:37		16:40	17:37	
ST PIERRE D'ALBIGNY	7:11	9:46	12:11	13:48	16:11	16:51	17:48	19:11
MONTMELIAN	7:26	10:01	12:26	14:03	16:26	17:06	18:03	19:26
CHAMBERY	7:52	10:27	12:52	14:29	16:52	17:24	18:29	19:52



TER PREND SOIN DE LUI, MERCI DE VOTRE COMPRÉHENSION.

SERVICES CLIENTS : EN DIRECT ET EN PROXIMITES

Pour tout renseignement sur les horaires, les tarifs, les services ou toute autre information :

- Par internet : www.ter-sncf.com / région Rhône-Alpes

Des informations mises à jour 7j/7 et 24h/24 (notamment en situations perturbées)

- Par téléphone : ALLO TER - 0891 67 68 00 (0.22€/min)

Une équipe de télé conseillers dédiés du lundi au samedi de 07h00 à 19h00

- Par courrier :

Service Clientèle SNCF TER Rhône-Alpes

TSA 61001

69268 LYON Cedex 02

Conclusion

- ▶ La synthèse hiérarchisée des demandes
- ▶ Documents de présentation et relevé de décisions disponibles sur www.comitesdeligne.rhonealpes.fr
- ▶ Fiches horaires disponibles sur le site TER Rhône-Alpes : www.ter-sncf.com/rhone_alpes/