

Comité de ligne n° 2
St Etienne – Montbrison – Clermont
Ferrand

22 juin 2012 – 18h30

Espace Barbara

Bonson

Ordre du jour

- ▶ Actualité : fréquentation, ponctualité
- ▶ Étude transport et mobilité (Communauté de Communes du Pays de St Galmier)
- ▶ Résultats de l'Enquête Ménages Déplacement du bassin de vie stéphanois
- ▶ Suivi de la synthèse hiérarchisée des demandes du précédent comité de ligne
- ▶ Desserte (2013 & 2014)
- ▶ Tarification
- ▶ Autres actualités

L'ACTUALITE DE LA LIGNE

FRÉQUENTATION ET QUALITÉ DE SERVICE

INFORMATION VOYAGEURS TER

www.ter-sncf.com

Zoom sur SNCF La Radio

“ La première radio d’info trafic mobile à disposition des clients”



Pour y accéder :
<http://laradio.sncf.com>

Le flash trafic régional est diffusé de 6h à 22h, tous les 1/4 d’heure. Ce flash de 1 minute 30 est constamment mis à jour par les journalistes.

Il démarre par la météo puis se poursuit par 60 secondes d’information sur le trafic de la région concernée.



FREQUENTATION 2011

Quelques chiffres clés de votre territoire

Fréquentation régionale (Nb de voyages par jour 2011) : **137 000**

Évolution 2011 / 2010 : **6,3%**

Fréquentation de la ligne (Nb de voyages par jour) : **1 256**

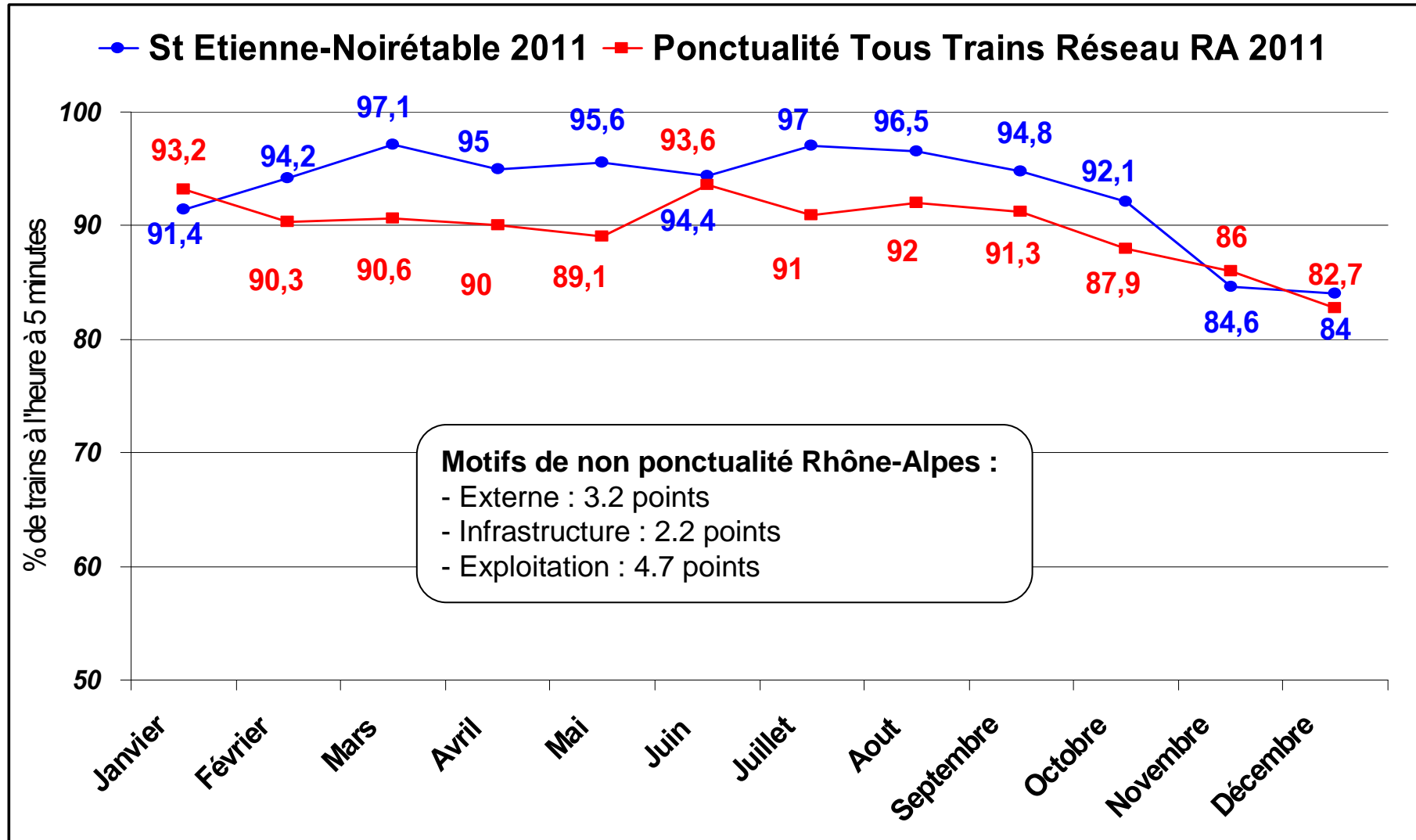
Évolution 2011 / 2010 : **3,8%**

		Fréquentation quotidienne	Évolution 2011 / 2010
ST ETIENNE CHATEAUCREUX	MONTBRISON	358	9,5%
ST ETIENNE CHATEAUCREUX	BONSON	212	-5,8%
ST ETIENNE CHATEAUCREUX	ST ROMAIN LE PUY	115	14,3%
ST ETIENNE LA TERRASSE	MONTBRISON	91	-8,7%
ST ETIENNE CHATEAUCREUX	ANDREZIEUX	79	14,2%
ST ETIENNE LA TERRASSE	BONSON	48	-10,9%
ST ETIENNE CHATEAUCREUX	BOËN	51	1,6%

PONCTUALITE TOUS TRAINS 2011

St Etienne - Noirétable : 94.4%

Rhône - Alpes : 89.9%



REALISATION DE L'OFFRE 2011

Offre trains Rhône-Alpes réalisée : 97%

Motifs de non réalisation de l'offre Rhône-Alpes :

- Externe : 0.2 point
- Infrastructure : 0.1 point
- Mouvements sociaux : 2.4 points
- Exploitation : 0.3 point

Sur la ligne « St Etienne – Noirétable », les motifs sociaux et externes ont une valeur supérieure à celle enregistrée en Rhône-Alpes, à contrario les motifs exploitation affichent une valeur nettement inférieure à la moyenne régionale.

Résultats de l'enquête ménages déplacements

Bassin de vie stéphanois

Présentation du schéma de mobilité de la CCPSG

SUIVI DE LA SYNTHÈSE HIERARCHISEE DES DEMANDES

Ligne St Etienne Montbrison Clermont

Synthèse des demandes du comité de ligne **St Etienne Montbrison Clermont** du 05/12/2011

Thématiques	<i>Rappel demandes comité de ligne</i>	Réponse
Ponctualité/capacité/ plan de transport adapté	Révision du PTA en fonction de la grille 2012 et des remarques formulées en séance	<i>Cadre de référence à adapter en fonction des circonstances de perturbation et des ressources disponibles.</i>
Desserte	Amélioration des correspondances vers Part Dieu et Perrache	<i>Demande instruite Étude à conduire dans le cadre de la trame 2014 établie par RFF.</i>
	Ajouter une circulation de soirée (22h) Montbrison-St Etienne	<i>Demande instruite</i>
Aménagement des gares/services en gare	<i>Mettre en place le CatiTER en gare de Surry le Comtal + Boën.</i>	<i>Pas de prévisions d'équipements à ce jour</i>

Synthèse des demandes du comité de ligne **St Etienne Montbrison Clermont** du 05/12/2011

Thématiques	Rappel demandes comité de ligne	Réponse
Tarifification TER	<i>Organiser une complémentarité réseau TIL/TER en situation perturbée avec accès des abonnés TER à bord des cars de la Loire</i>	Complémentarité non prévue en situation perturbée. Complémentarité envisageable en cas de fermeture de ligne pour cause de travaux sur une longue période.

DESSERTE DES SERVICES 2013 et 2014

Planning de préparation du Service 2013

- ▶ Présentation des orientations en Comités de Ligne + recueil des demandes d'études complémentaires : fin 2011
- ▶ Commande de sillons par la SNCF à RFF : fin mars 2012
- ▶ Réponse RFF : été 2012
- ▶ Publication de l'horaire de service par RFF : septembre
- ▶ Mise en forme fiches horaires et distribution en gare : fin octobre
- ▶ Mise en service : 9 décembre 2012

Rappel du contexte de préparation du Service 2013

- ▶ Stabilité des horaires nationaux après deux années de fortes évolutions dues à des mises en service de LGV
- ▶ De nombreux travaux en 2013 : maintenance (Lyon – Grenoble / Chambéry, ...) et modernisation (sillon alpin sud, étoile d'Annemasse, St Gervais Vallorcine)
- ▶ Organisation en direct par la Région de 6 liaisons TER entièrement routières

Cahier des charges Région

- ▶ Adaptation du positionnement horaire des trains péri urbains afin d'améliorer la correspondance à St Etienne Chateaucieux
- ▶ Ajout d'une circulation de soirée au départ de Montbrison

Retour d'instruction technique

- Adaptation horaire départ train 19h30 + 2mn à l'étude
- Adaptation horaire départ train 17h30 + 2mn : non faisable
- création d'une circulation de soirée au départ de Montbrison : potentiel non avéré
- Adaptation horaire le samedi matin : départ Boën 6h50 arrivée St Etienne 7h43

Planning de préparation du service 2014

- ▶ Stabilisation de la trame horaire de desserte 2014 RFF (« catalogue de sillons ») : Été 2012
- ▶ **Présentation des orientations + recueil des demandes d'études complémentaires : Comités de Ligne du printemps 2012**
- ▶ Études SNCF : septembre 2012 – mars 2013
- ▶ Commande de sillons par la SNCF à RFF : fin mars 2013
- ▶ Rendu de l'attributions des sillons par RFF : été 2013
- ▶ Mise en service : 14 décembre 2013

Orientations pour l'évolution du service 2014

- ▶ Stabilité globale des horaires
- ▶ Développement d'offre sur les lignes concernées par des projets, et sur les axes enregistrant de fortes hausses récentes de fréquentation
- ▶ Stabilité du volume de l'offre sur le reste du réseau au profit d'une amélioration de sa qualité
- ▶ Organisation en direct par la Région de 10 liaisons TER entièrement routières (4 nouvelles lignes en 2014)

Recueil des demandes d'études

- ▶ Expression de la salle

TARIFICATION

Tarifification

- ▶ Objectif : une gamme tarifaire régionale plus simple et plus lisible
- ▶ Actions :
 - Modification de noms de certains tarifs, sans modification de ceux-ci
 - Création d'un nouveau tarif :
 - « illico ANNUEL » : abonnement tout public annuel
- ▶ Mise en œuvre le 20 mars
- ▶ Étude en cours pour la création d'un abonnement « illico mensuel Jeunes »

LA GAMME TARIFAIRE

	LES + TER FREQUENTS	LES + TER OCCASIONNELS	LES + TER JEUNES FREQUENTS	LES + TER JEUNES OCCASIONNELS
TER RHONE-ALPES	<ul style="list-style-type: none"> ➤ ABONNEMENT DE TRAVAIL (< 75 km) ➤ ILLICO MENSUEL (> 75 km) ➤ ILLICO ANNUEL 	<ul style="list-style-type: none"> ➤ ILLICO LIBERTE (carte de réduction) ➤ ILLICO EVENEMENT ➤ CARNETS DE BILLETS (6 billets à -20%) ➤ ILLICO SOLIDAIRE 	<ul style="list-style-type: none"> ➤ ASR ➤ AIS ➤ AEEA (Abonnement Elèves Etudiants Apprentis) 	<ul style="list-style-type: none"> ➤ ILLICO LIBERTE JEUNES (cartes de réduction) ➤ ILLICO EVENEMENTS ➤ CARNETS DE BILLETS (6 billets à -20%) ➤ ILLICO SOLIDAIRE
TER + URBAIN	<ul style="list-style-type: none"> ➤ ABONNEMENTS COMBINES TER + URBAINS* 		<ul style="list-style-type: none"> ➤ ABONNEMENTS COMBINES TER + URBAINS* REDUITS 	

* Abonnements combinés urbains disponibles sur Genève, Grenoble, Lyon, St-Etienne ou Valence



Un nouveau service dans la gamme tarifaire régionale « illico »



- ▶ **Abonnement annuel** (engagement sur 12 mois, reconductible) avec un **service de prélèvement automatique mensuel**
- ▶ Utilisable sur un trajet en Rhône-Alpes (gares de Genève et Mâcon incluses)
- ▶ Par son engagement annuel, l'abonnement offre **chaque mois une réduction par rapport à un abonnement mensuel** (jusqu'à 45 jours offerts)
- ▶ Donne droit à des **réductions supplémentaires** sur d'autres trajets TER : 25% la semaine pour le titulaire et 50% le week-end pour le titulaire et jusqu'à 3 personnes l'accompagnant.
- ▶ Tarif disponible en guichet SNCF à compter du **20 mars 2012** (uniquement sur carte OÙRA!)

ILICO ANNUEL

Exemple(s) souhaité(s) en terme d'OD	Prix mensuel actuel -75 km : abonnement de travail	Prix mensuel avec le tarif ilico annuel (à partir d'avril 2012)
St Etienne Montbrison	66,70 €	59,60 €

AUTRES ACTUALITES

Travaux été 2012

- ▶ Interruption ferroviaire du 2 juillet au 24 août 2012
- ▶ Travaux entre Thiers et St Just
- ▶ Plan de transport de substitution diffusé

SERVICES CLIENTS : EN DIRECT ET EN PROXIMITES

Pour tout renseignement sur les horaires, les tarifs, les services ou toute autre information :

- Par internet : www.ter-sncf.com / région Rhône-Alpes

Des informations mises à jour 7j/7 et 24h/24 (notamment en situations perturbées)

- Par téléphone : ALLO TER - 0891 67 68 00 (0.22€/min)

Une équipe de télé conseillers dédiés du lundi au samedi de 07h00 à 19h00

- Par courrier :

Service Clientèle SNCF TER Rhône-Alpes

TSA 61001

69268 LYON Cedex 02



Conclusion

- ▶ La synthèse hiérarchisée des demandes
- ▶ Documents de présentation et relevé de décisions disponibles sur www.comitesdeligne.rhonealpes.fr
- ▶ Fiches horaires disponibles sur le site TER Rhône-Alpes : www.ter-sncf.com/rhone_alpes/