

# Comité de ligne n° 22 St André le Gaz – Grenoble

31 mai 2012  
Voiron

# Ordre du jour

1. Fréquentation, qualité de service
2. Suivi de la synthèse hiérarchisée des demandes du précédent comité de ligne
3. Desserte
  - a. 2013
  - b. Travaux RVB
  - c. 2014
4. Tarification
5. Autres actualités de la ligne

# 1. FRÉQUENTATION ET QUALITÉ DE SERVICE

# INFORMATION VOYAGEURS TER

[www.ter-sncf.com](http://www.ter-sncf.com)

## Zoom sur SNCF La Radio

“ La première radio d’info trafic mobile à disposition des clients”



**Pour y accéder :**  
<http://laradio.sncf.com>

**Le flash trafic régional** est diffusé de 6h à 22h, tous les 1/4 d’heure. Ce flash de 1 minute 30 est constamment mis à jour par les journalistes.

Il démarre par la météo puis se poursuit par 60 secondes d’information sur le trafic de la région concernée.



# FREQUENTATION

## Quelques chiffres clés de votre territoire

Fréquentation régionale (Nb de voyages par jour 2011) : **137 000**

Évolution 2011 / 2010 : **6,3%**

Fréquentation de la ligne (Nb de voyages par jour) : **21 956**

Évolution 2011 / 2010 : **8,1%**

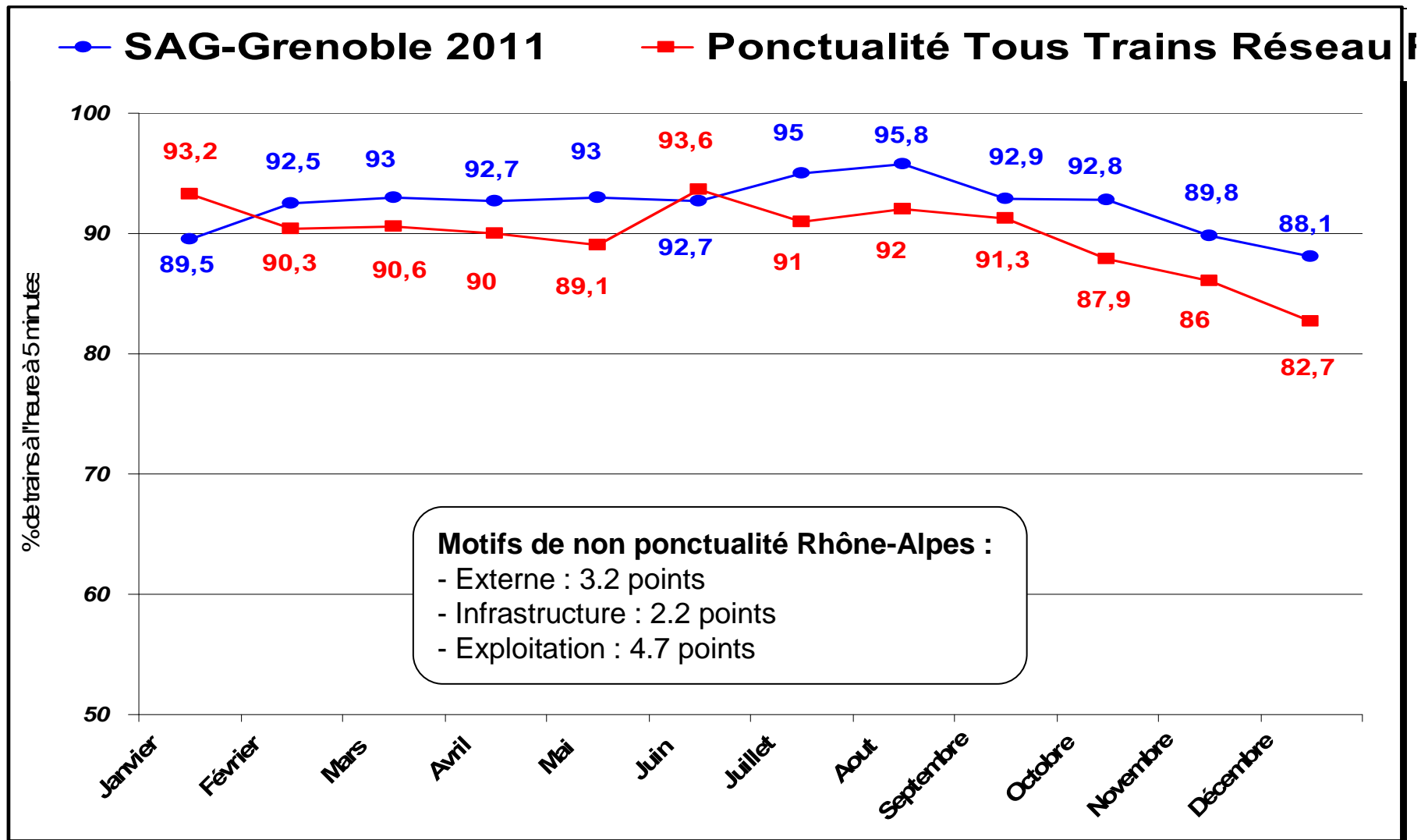
Ensemble de la ligne « Lyon – Grenoble » (y compris St André le Gaz - Grenoble et Lyon - St André le Gaz)

|          |                | Fréquentation quotidienne | Évolution 2011 / 2010 |
|----------|----------------|---------------------------|-----------------------|
| LYON     | GRENOBLE       | 3 068                     | 0,9%                  |
| GRENOBLE | VOIRON         | 2 370                     | 11,2%                 |
| GRENOBLE | RIVES          | 1 013                     | 7,7%                  |
| GRENOBLE | LA TOUR DU PIN | 441                       | 5,5%                  |
| LYON     | VOIRON         | 437                       | 1,6%                  |
| VOIRON   | RIVES          | 115                       | 6,5%                  |

# PONCTUALITE TOUS TRAINS 2011

St André le Gaz - Grenoble : 92.3%

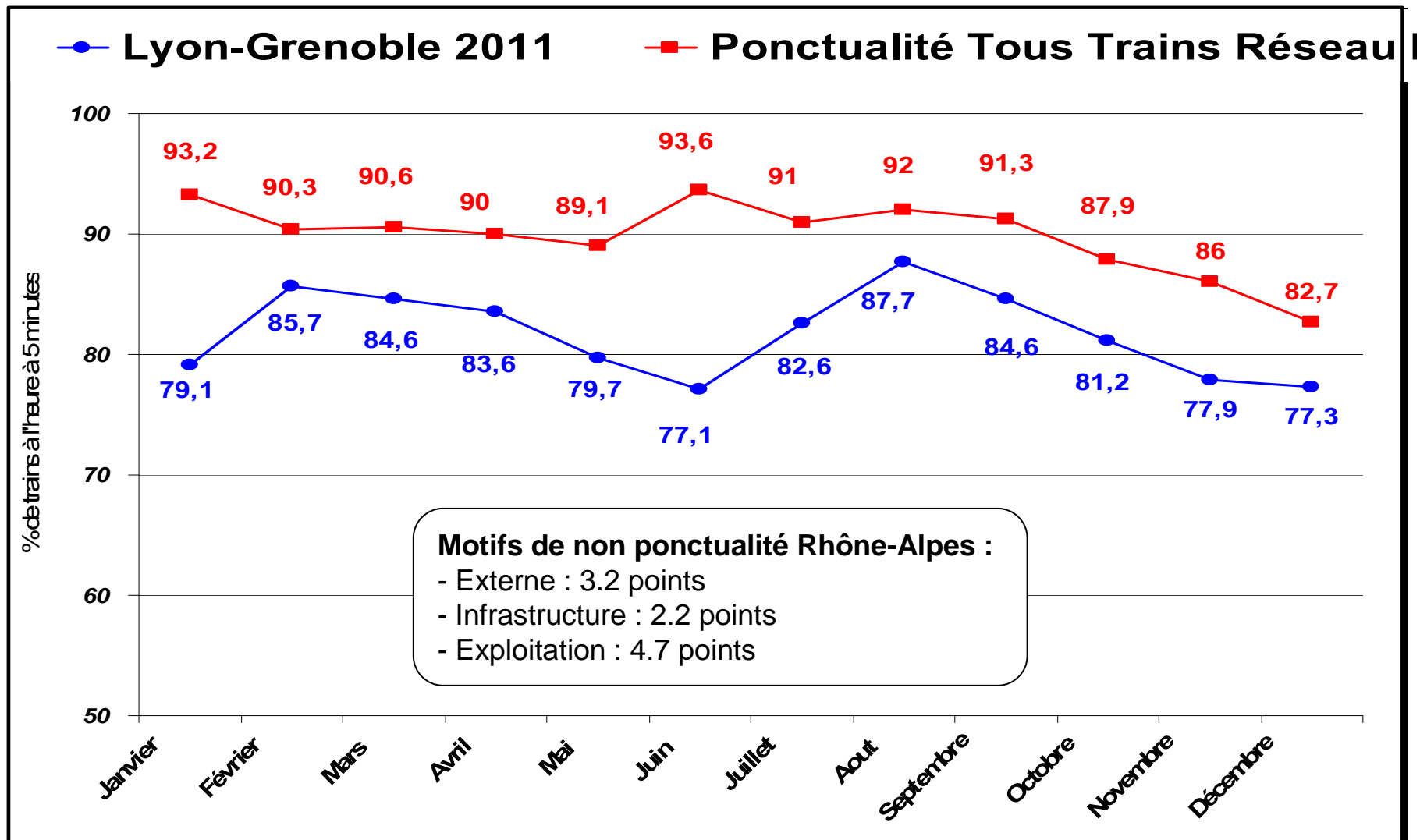
Rhône-Alpes : 89.9%



# PONCTUALITE TOUS TRAINS 2011

Lyon-Grenoble : 81.8%

Rhône-Alpes : 89.9%



# REALISATION DE L'OFFRE 2011

Offre trains Rhône-Alpes réalisée : 97%

## **Motifs de non réalisation de l'offre Rhône-Alpes :**

- Externe : 0.2 point
- Infrastructure : 0.1 point
- Mouvements sociaux : 2.4 points
- Exploitation : 0.3 point

Sur la ligne « St André le Gaz – Grenoble », les motifs externe et infrastructure ont une valeur nettement supérieure à celle enregistrée en Rhône-Alpes.



## 2. SUIVI DE LA SYNTHÈSE HIERARCHISEE DES DEMANDES

# Synthèse des demandes du comité de ligne du 13 décembre 2011

| Thématiques                            | Rappel demandes comité de ligne   | Réponses   |
|--|---|--|
| Information voyageurs                  | Revoir les canaux d'envoi des SMS   | <i>La SNCF réalise régulièrement des retours d'expérience concernant les informations SMS pour améliorer le système. Si l'abonnement Travail s'arrête par exemple, la réception de SMS s'arrête aussi ; il faut se réabonner pour pouvoir recevoir de nouveau des SMS.</i>     |
| Aménagement des gares/services en gare | Gestion consignes vélos : préciser en opérationnel les habilitations à "casser" les cadenas des consignes privatisées (cas de Réaumont) | <i>Il n'existe pas d'habilitation à dégrader le bien d'autrui. Politique de dissuasion vis-à-vis des utilisateurs indéclicats =&gt; messages laissés sur consignes "privatisées".<br/>L'extension de la consigne à vélos en gare de Réaumont est prévue pour courant 2012.</i> |
|  | Réparer les ascenseurs de Moirans   | <i>Les ascenseurs ont été réparés.</i>   |

# Synthèse des demandes du comité de ligne du 13 décembre 2011

| Thématiques                                  | Rappel demandes comité de ligne   | Réponses   |
|--|---|--|
| Éléments présentés en séance comité de ligne | Mieux communiquer sur les résultats de la fréquentation (présenter toutes les gares de la ligne au prochain comité de ligne).   | <i>Présentation en séance</i>  |
|  | Compléter les informations sur les travaux 2012 et 2013 : travaux et impacts  | <i>Réunion avec les associations d'usagers en avril pour informer et discuter des travaux.</i>   |
| Autres                                       | Harmoniser les politiques de remboursement des abonnés en cas de situation perturbée : vérifier que les détenteurs de la carte illico-fréquence soient remboursés au même titre que les détenteurs de la carte OÙRA | <i>La SNCF n'exclut pas les clients illico Fréquence des "mesures commerciales" qui concernent la clientèle "abonnés / tout public". En revanche, les modalités de traitement de la clientèle sont différentes. Les clients sont pris en charge au guichet au lieu de se voir adresser directement un courrier avec un bon voyage.</i> |

# Synthèse des demandes du comité de ligne du 13 décembre 2011

| Thématiques | Rappel demandes comité de ligne  | Réponse  |
|-------------|--|--|
| Desserte    | Desserte du lycée de Bourgoin depuis la Bièvre, pour une arrivée pour le début de cours à 8h le matin  | <i>L'offre actuelle (correspondance à Saint André le Gaz sur 887312 pour arrivée Bourgoin à 8h01) ne peut être modifiée (hors trame horaire)</i> |
|             | Améliorer la desserte de la Bièvre vers Lyon le matin (étudier une modification de l'offre train + car Rives - La Tour du Pin créée en 2012) | <i>Desserte routière décalée d'1/4h en janvier 2012 pour mieux répondre aux besoins.</i>   |
|             | Étudier l'arrêt à Voiron du train au départ de Grenoble à 18h26 pour Lyon  | <i>Demandes instruites dans le cadre du service 2013.</i>  |
|             | Étudier la possibilité de faire partir le train de 17h35 (Grenoble) depuis Gières  | <i>Demandes instruites dans le cadre du service 2013.</i>  |
|             | Créer une navette Virieu - Châbons en correspondance au Grand Lemps avec le train de 7h46 en direction de Grenoble                           | <i>Demandes instruites dans le cadre du service 2013.</i>  |
|             | Étendre le service du samedi soir, départ 21h35 de Gières, à d'autres soirs de la semaine  | <i>Demandes instruites dans le cadre du service 2013.</i>  |

# 3. DESSERTE DES SERVICES

a. 2013

# Rappel du contexte de préparation du Service 2013

- ▶ Stabilité des horaires nationaux après deux années de fortes évolutions dues à des mises en service de LGV
- ▶ De nombreux travaux en 2013 : maintenance (Lyon – Grenoble / Chambéry, ...) et modernisation (sillon alpin sud, étoile d'Annemasse, St Gervais Vallorcine)
- ▶ Organisation en direct par la Région de 6 liaisons TER entièrement routières

# Cahier des charges Région

## Cahier des charges initial

- ▶ Prise en compte des mesures validées conjointement avec la Région issues des diagnostics/audits prévus de la convention d'objectifs et de performance relative à la qualité du service TER en région Rhône Alpes
- ▶ Organisation d'un plan de transport lisible et efficace maintenant les fonctionnalités de la desserte ferroviaire pendant les périodes de travaux

# Cahier des charges Région

## Demandes complémentaires

- ▶ Étude de l'arrêt de l'IC départ de Grenoble à 18h26 à Voiron
- ▶ Étude pour étendre le train de 21h35 au départ de Gières pour Rives à d'autres jours de la semaine
- ▶ Étude pour faire partir depuis Gières le train de Grenoble-Rives de 17h35 au départ de Grenoble
- ▶ Améliorer la desserte de la Bièvres vers Lyon le matin
- ▶ Étude d'une navette de rabattement sur le grand Lemps pour les usagers de la Bièvre pour le train de 7h46 en direction de Grenoble



# Retour d'instruction technique

## Cahier des charges initial :

- Retour sur l'audit lignes sensibles et actions mises en œuvre
- Travaux 2012 et modifications plan de transport

# Retour d'instruction technique

## Demandes complémentaires :

- Étude de l'arrêt de l'IC départ de Grenoble à 18h26 à Voiron : mis à l'étude pour SU 2013
- Étude pour étendre le train de 21h35 au départ de Gières pour Rives à d'autres jours de la semaine (circule le samedi) : incompatible avec travaux 2013
- Étude pour faire partir depuis Gières le train de Grenobles-Rives de 17h35 au départ de Grenoble : en conflit avec autres circulations à Gières
- Étude d'une navette de rabattement sur le grand Lemps pour les usagers de la Bièvre pour le train de 7h46 en direction de Grenoble : étude autocar jugée non pertinente depuis Le Grand Lemps

# Planning de préparation du Service 2013

- ▶ **Décembre 2011** : Présentation des orientations en Comités de Ligne + recueil des demandes d'études complémentaires
- ▶ **Fin mars 2012** : Commande de sillons par la SNCF à RFF
- ▶ **Été 2012** : Réponse RFF
- ▶ **Septembre 2012** : Publication de l'horaire de service par RFF
- ▶ **Fin octobre 2012** : Mise en forme fiches horaires et distribution en gare
- ▶ **9 décembre 2012** : Mise en service

## b Travaux RVB

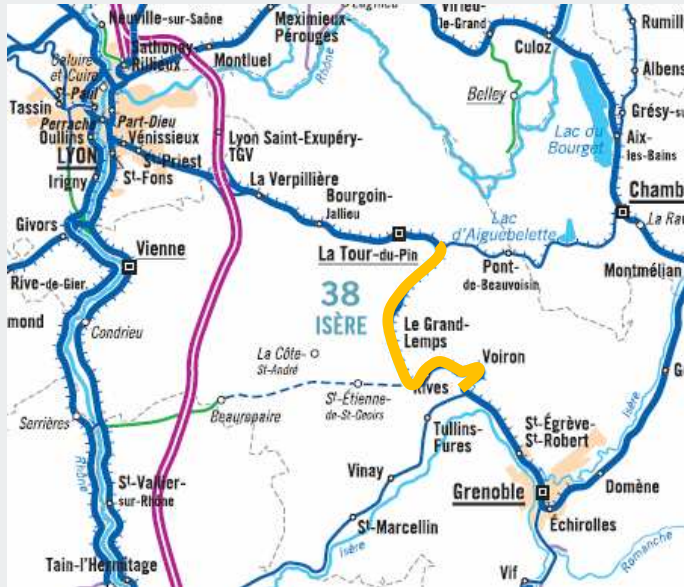
## **RVB Lyon – Grenoble : généralités**

- **Ambitieux programme de travaux de RVB (Renouvellement Voie Ballast) entre Lyon et Grenoble sur la période 2012 / 2014.**
- **Au cours de ces 3 ans, RFF aura investi environ 175 M€ pour renouveler près de 165 km cumulés de voie.**
- **Ces travaux de RVB s'effectueront grâce à une Suite Rapide. C'est un train « usine » qui permet une mécanisation de certaines tâches (ex : dégarnissage, remplacement de traverses, pose des rails ...) et donc un meilleur rendement.**

# RVB Lyon – Grenoble : généralités

- *Insertion de la vidéo*

# RVB Lyon – Grenoble : 2012



## ■ Travaux entre St André le Gaz et Moirans Voie 2 :

- Travaux connexes de S02 à S28 (sauf S15 à 19) en plages de 6h30 de nuit en simultanée entre 22h et 5h.
- Travaux principaux de S29 à S43 (de mi juillet à fin octobre) dont 11 semaines (31 à 41) avec :
  - des plages de nuit de 9h30 dont 8h de simultanée
  - et une Limitation Temporaire de Vitesse à 40 km/h Voie 2 entraînant une perte de temps de 8'.

# RVB Lyon – Grenoble : 2013 (en cours d'étude)

## ■ Travaux entre Lyon et SAG :

- Travaux connexes de S02 à S09 en plages de 6h de nuit en simultanée entre 22h et 5h.
- Travaux principaux de S09 à S26 (de début mars à fin juin) :
  - 1<sup>ère</sup> partie sur Lyon/Grenay
  - 2<sup>ème</sup> partie sur Grenay/SAG
  - Travaux en 7h30 de nuit en simultanée de 22h à 5h30 sauf les nuits de vendredi à samedi où les plages sont de 8h30
  - Limitation Temporaire de Vitesse de jour



*Note : l'organisation du chantier est toujours en cours d'étude et sera finalisée d'ici fin juin.*



## c. Desserte 2014

# Orientations pour l'évolution du service 2014

- ▶ Stabilité globale des horaires
- ▶ Développement d'offre sur les lignes concernées par des projets, et sur les axes enregistrant de fortes hausses récentes de fréquentation
- ▶ Stabilité du volume de l'offre sur le reste du réseau au profit d'une amélioration de sa qualité
- ▶ Organisation en direct par la Région de 10 liaisons TER entièrement routières (4 nouvelles lignes en 2014)

# Planning de préparation du service 2014

- ▶ Stabilisation de la trame horaire de desserte 2014 RFF (« catalogue de sillons ») : Été 2012
- ▶ **Présentation des orientations + recueil des demandes d'études complémentaires : Comités de Ligne du printemps 2012**
- ▶ Études SNCF : septembre 2012 – mars 2013
- ▶ Commande de sillons par la SNCF à RFF : fin mars 2013
- ▶ Rendu de l'attributions des sillons par RFF : été 2013
- ▶ Mise en service : 14 décembre 2013

# Recueil des demandes d'études

- ▶ Expression de la salle

# 4. TARIFICATION

# Tarifification

- ▶ Objectif : une gamme tarifaire régionale plus simple et plus lisible
- ▶ Actions :
  - Modification de noms de certains tarifs, sans modification de ceux-ci
  - Création d'un nouveau tarif :
    - « illico ANNUEL » : abonnement tout public annuel
- ▶ Mise en œuvre le 20 mars
- ▶ Étude en cours pour la création d'un abonnement « illico mensuel Jeunes »

# LA GAMME TARIFAIRE

|                 | LES + TER FREQUENTS  | LES + TER OCCASIONNELS   | LES + TER JEUNES FREQUENTS   | LES + TER JEUNES OCCASIONNELS   |
|-----------------|--|--|--|---|
| TER RHONE-ALPES | <ul style="list-style-type: none"> <li>➤ ABONNEMENT DE TRAVAIL (&lt; 75 km)</li> <li>➤ ILLICO MENSUEL (&gt; 75 km)</li> <li>➤ ILLICO ANNUEL</li> </ul> | <ul style="list-style-type: none"> <li>➤ ILLICO LIBERTE (carte de réduction)</li> <li>➤ ILLICO EVENEMENT</li> <li>➤ CARNETS DE BILLETS (6 billets à -20%)</li> <li>➤ ILLICO SOLIDAIRE</li> </ul> | <ul style="list-style-type: none"> <li>➤ ASR</li> <li>➤ AIS</li> <li>➤ AEEA (Abonnement Elèves Etudiants Apprentis)</li> </ul> | <ul style="list-style-type: none"> <li>➤ ILLICO LIBERTE JEUNES (cartes de réduction)</li> <li>➤ ILLICO EVENEMENTS</li> <li>➤ CARNETS DE BILLETS (6 billets à -20%)</li> <li>➤ ILLICO SOLIDAIRE</li> </ul> |
| TER + URBAIN    | <ul style="list-style-type: none"> <li>➤ ABONNEMENTS COMBINES TER + URBAINS*</li> </ul>  |  | <ul style="list-style-type: none"> <li>➤ ABONNEMENTS COMBINES TER + URBAINS* REDUITS</li> </ul>                                |   |

\* Abonnements combinés urbains disponibles sur Genève, Grenoble, Lyon, St-Etienne ou Valence



# Un nouveau service dans la gamme tarifaire régionale « illico »



- ▶ **Abonnement annuel** (engagement sur 12 mois, reconductible) avec un **service de prélèvement automatique mensuel**
- ▶ Utilisable sur un trajet en Rhône-Alpes (gares de Genève et Mâcon incluses)
- ▶ Par son engagement annuel, l'abonnement offre **chaque mois une réduction par rapport à un abonnement mensuel** (jusqu'à 45 jours offerts)
- ▶ Donne droit à des **réductions supplémentaires** sur d'autres trajets TER : 25% la semaine pour le titulaire et 50% le week-end pour le titulaire et jusqu'à 3 personnes l'accompagnant.
- ▶ Tarif disponible en guichet SNCF à compter du **20 mars 2012** (uniquement sur carte OÙRA!) et opérationnel à partir de mai 2012



# ILLICO ANNUEL

| Exemple d'OD  | Prix mensuel actuel<br>-75 km : abonnement de travail<br>+75 km : illico Fréquence | Prix mensuel avec le tarif<br>illico annuel<br>(à partir d'avril 2012) |
|---------------|--|--|
| Rives Gières  | 80,70 €<br>$80.7 * 11 = 887,7$   | 72,90 €<br>$72.9 * 12 = 877,8$   |
| Lyon Grenoble | 202,30 €<br>$202.3 * 11 = 2225.3€$   | 177 €<br>$177 * 12 = 2124€$  |

## 5. AUTRES ACTUALITES

## Moirans :

Les abords de la gare vont être modifiés temporairement de fin 2012 à fin 2013 suite au projet de fermeture du sillon alpin sud



# Autres actualités

- ▶ Saint André le Gaz : Engagement des études pour accroître l'offre de stationnement en gare.
- ▶ Voiron : Poursuite des études d'aménagement d'une gare routière au sud de la gare.
- ▶ Moirans : Poursuite des études d'aménagement du pôle d'échanges, élaboration en cours du plan de financement partenarial.

# SERVICES CLIENTS : EN DIRECT ET EN PROXIMITES

Pour tout renseignement sur les horaires, les tarifs, les services ou toute autre information :

- Par internet : [www.ter-sncf.com](http://www.ter-sncf.com) / région Rhône-Alpes

Des informations mises à jour 7j/7 et 24h/24 (notamment en situations perturbées)

- Par téléphone : ALLO TER - 0891 67 68 00 (0.22€/min)

Une équipe de télé conseillers dédiés du lundi au samedi de 07h00 à 19h00

- Par courrier :

Service Clientèle SNCF TER Rhône-Alpes

TSA 61001

69268 LYON Cedex 02



# Conclusion

- ▶ La synthèse hiérarchisée des demandes
- ▶ Documents de présentation et relevé de décisions disponibles sur [www.comitesdeligne.rhonealpes.fr](http://www.comitesdeligne.rhonealpes.fr)
- ▶ Fiches horaires disponibles sur le site TER Rhône-Alpes : [www.ter-sncf.com/rhone\\_alpes/](http://www.ter-sncf.com/rhone_alpes/)